

Minimalistiskt system:**ERCO Cantax nu även för infällning i tak**

Lüdenscheid, maj 2016. Med Cantax infällda takstrålkastare utvecklar ERCO en ny variant av den framgångsrika strålkastaren för strömskenor. Därmed utökas systematiken i denna populära armaturfamilj, vilket medför att den får ännu fler användningsområden. Rena linjer, briljant ljus och exakta ljusfördelningar gör den infällda takstrålkastaren Cantax till ett perfekt ljusverktyg i butiker och på museer. Både i rum med högt och lågt i tak underlättar olika modellstorlekar och låga infällningsdjup, när armaturerna ska integreras i taket. Tack vare det vrid- och svängbara armaturhuset kan den infällda strålkastaren riktas individuellt. Det mycket effektiva LED-systemet med kollimator och utbyttbar Spherolit-lins erbjuder en rad olika ljusfördelningar.

Framgången för en butik beror i hög grad på det yttre intrycket. Varorna ska presenteras på ett så tilltalande sätt som möjligt med skyltställ eller affischer. Presentationen täcker ofta stora delar av väggytorna, delvis ända upp till taket. Dessutom ändras skyltningen oftast med jämna mellanrum. Följaktligen bör ljuset kunna ställas in flexibelt i olika delar av lokalen och det bör bestå av en kontrastrik och effektfull kombination av allmän- och accentbelysning. Inte minst måste belysningsanläggningen bidra till butikens ekonomiska resultat genom energieffektivitet, minimala underhållskostnader och lång livslängd. Med den nya takinfällda belysningen Cantax, som finns att få som strålkastare, washer och lins-wallwasher, kan nu alla dessa krav uppfyllas av en enda armaturfamilj.

Exakt ljus för effektfulla presentationer

Med hjälp av LED-tekniken erbjuder Cantax en perfekt ljuskägla med briljant, jämnt ljus och mjuk gradient. Ljuset har en mycket fin färgåtergivning och det har inga IR- och UV-andelar som kan ge materialskador. Spherolit-linserna kan bytas ut vilket möjliggör olika ljusfördelningar, allt från smal accentuering till bredstrålande belysning och enhetlig bred väggbelysning. Tack vare specialutvecklade drift-don kan LED ljusregleras ned till en procent av sin effekt vilket möjliggör att vissa

ERCO GmbH
Nina Reetzke
Pressansvarig
Postfach 2460
58505 Lüdenscheid
Tyskland

Brockhauser Weg 80-82
58507 Lüdenscheid

Tel.: +49 (0) 2351 551 690
Fax: +49 (0) 2351 551 340
n.reetzke@erco.com
www.erco.com

mai public relations GmbH
Arno Heitland
Leuschnerdamm 13
10999 Berlin
Tyskland
Tel.: +49 (0) 30 66 40 40 553
erco@maipr.com
www.maipr.com

objekt kan framhävas mer än andra. Med tre olika storlekar täcker Cantax ett stort effektområde, från 2W och 210lm till 24W och 3300lm. Det stora ljusutbytet understödjer planering med ett litet antal armaturer. Den idealiska takhöjden är mellan 3m och 6m, där en exakt belysning av målytan uppnås även vid högt i tak.

Stor flexibilitet genom vrid- och svängbart armaturhus

Trots det kvadratiske armaturhuset har Cantax infällda strålkastare en rund infällningsdel. Tack vare denna utformning kan ljusverket vridas 360°. Dessutom möjliggör ett horisontellt gångjärn att armaturhuset kan svängas upp till 90°. Så kan varje ljuskägla från taket riktas åt alla håll, flexibelt och utan verktyg. I praktisk användning är det en fördel att en och samma infällda strålkastare kan användas för olika ljussättningar alternativt accentuera ett enskilt objekt, framhäva en horisontell skyltning eller belysa en hyllvägg.

Diskret formgivning passar för många användningsområden

Som infälld takstrålkastare smälter Cantax diskret in i många olika typer av arkitektur, utan att det syns några elledningar eller andra tekniska anordningar. Med sin runda yttre form är den inte bunden till ett takraster och kan placeras fritt för att passa in i olika ljuskoncept. Även i rum med lågt i tak syns knappt ljusverket, utan fokus ligger på ljusverkan. Dessutom är utformningen optimerad till ett lågt inbyggnadsdjup på 75mm. För övrigt finns Cantax nu att få både som strålkastare och infälld strålkastare med ett kvadratisk armaturhus, bara 92mm brett. Den lilla modell rekommenderas särskilt för butiker, gallerier och lokaler med mycket lågt i tak, upp till 3m.

ERCO GmbH
Nina Reetzke
Pressansvarig
Postfach 2460
58505 Lüdenscheid
Tyskland

Brockhauser Weg 80-82
58507 Lüdenscheid

Tel.: +49 (0) 2351 551 690
Fax: +49 (0) 2351 551 340
n.reetzke@erco.com
www.erco.com

mai public relations GmbH
Arno Heitland
Leuschnerdamm 13
10999 Berlin
Tyskland
Tel.: +49 (0) 30 66 40 40 553
erco@maipr.com
www.maipr.com

Tekniska egenskaper Cantax

ERCOs linssystem:	Kollimator av optisk polymer, Spherolit-lins med ljusfördelningarna: narrow spot, spot, flood, wide flood, oval flood, (kan monteras med 90° förskjutning), wallwash
ERCOs LED-modul:	Högeffekt-LED på kretskort med metallkärna, ljusfärger: varmvitt eller neutralvitt, 3000 resp. 4000K
Driftdon:	On/off, reglerbart med dämpteknik eller DALI
Armaturhus:	Armatur: gjuten aluminium, pulverlackerad, ram: plast

Bilder



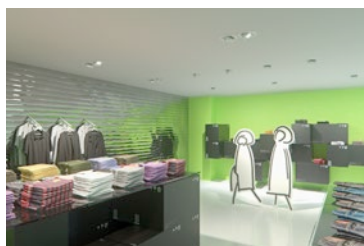
Den nya infällda takstrålkastaren Cantax från ERCO kännetecknas av rena linjer, briljant ljus och exakta ljusfördelningar.

Bild: ERCO GmbH, www.erco.com



Olika modellstorlekar och låga infällningsdjup underlättar integreringen i taket – i rum med både högt och lågt i tak.

Bild: ERCO GmbH, www.erco.com



Med Cantax kan kontrastrika och effektfulla ljusscener förverkligas – till exempel i butiker.

Bild: ERCO GmbH, www.erco.com

ERCO GmbH
Nina Reetzke
Pressansvarig
Postfach 2460
58505 Lüdenscheld
Tyskland

Brockhauser Weg 80-82
58507 Lüdenscheld

Tel.: +49 (0) 2351 551 690
Fax: +49 (0) 2351 551 340
n.reetzke@erco.com
www.erco.com

mai public relations GmbH
Arno Heitland
Leuschnerdamm 13
10999 Berlin
Tyskland
Tel.: +49 (0) 30 66 40 40 553
erco@maipr.com
www.maipr.com

Om ERCO

Ljusfabriken ERCO med säte i den tyska staden Lüdenscheid är en ledande specialist på LED-teknik inom arkitekturbelysningen. Familjeföretaget, som grundades 1934, har verksamhet i 55 länder världen över med självständiga säljorganisationer och partners. Från 2015 baseras produktprogrammet helt på LED-teknik. Under ledmotivet "light digital" utvecklar, gestaltar och tillverkar ERCO i Lüdenscheid digitala armaturer med tyngdpunkt på ljus teknisk optik, elektronik och design. Ljusverktygen skapas i nära kontakt med arkitekter, ljusplanerare och elplanerare och används framför allt inom följande områden: Work och Shop, Culture och Community, Hospitality, Living, Public och Contemplation. ERCO ser digitalt ljus som arkitektens fjärde dimension – med hjälp av mycket exakta och effektiva ljuslösningar hjälper vi planerare att överföra sina idéer till verkliga projekt.

Om du vill ha bildmaterial eller mer information om ERCO, är du välkommen till www.erco.com/presse. Vi levererar gärna även material om projekt över hela världen för din rapportering.

ERCO GmbH
Nina Reetzke
Pressansvarig
Postfach 2460
58505 Lüdenscheid
Tyskland

Brockhauser Weg 80-82
58507 Lüdenscheid

Tel.: +49 (0) 2351 551 690
Fax: +49 (0) 2351 551 340
n.reetzke@erco.com
www.erco.com

mai public relations GmbH
Arno Heitland
Leuschnerdamm 13
10999 Berlin
Tyskland
Tel.: +49 (0) 30 66 40 40 553
erco@maipr.com
www.maipr.com