

Une lumière grandiose – même pour les petits espaces

Le projecteur Opton miniaturisé couvre de nouvelles applications dans les commerces

Lüdenscheid, septembre 2016. Discretion et qualité : telle est la recette du succès de beaucoup de commerçants qui préfèrent séduire par l'individualité, la compétence et la qualité que par des surfaces de vente déshumanisées. Et cela vaut également pour les petites galeries d'art et les musées spéciaux, qui exposent souvent des bijoux culturels sur quelques mètres carrés à peine. S'agissant de l'éclairage, il n'est plus indispensable de faire des compromis ; et ce, grâce à la gamme de projecteurs Opton, qui a fait ses preuves depuis longtemps et se décline aujourd'hui en version miniaturisée. En coulisses : les propriétés exceptionnelles de la technologie LED d'ERCO dans les espaces réduits, avec des coûts de fonctionnement minimes et à un prix avantageux.

Même dans les espaces étroits, par exemple un petit commerce au plafond avoisinant les trois mètres de haut, on distingue plusieurs zones et fonctions. Il est important de les mettre chacune en valeur par un éclairage différencié – souvent compliqué jusqu'à présent par la hauteur de montage des luminaires et le budget. Montés sur des rails lumière ERCO, les nouveaux projecteurs Opton, miniaturisés, offrent une infrastructure très universelle pour un éclairage flexible. Conçus pour être exceptionnellement plats et compacts, ils sont également équipés de lentilles Spherolit permettant d'envisager toutes les répartitions de lumière indispensables à un concept d'éclairage différencié : Wallwash pour les étagères de livres, Spot pour le coin lecture et les vitrines, Oval flood pour les tables de livres ou les présentoirs, et Wide flood pour l'éclairage d'ambiance.

Des applications multiples

Les dimensions équivalentes du système optique et du boîtier du driver permettent une apparence compacte et cohérente de cet appareil d'éclairage lorsqu'il est dirigé vers le bas, comme un downlight. La possibilité de régler la luminosité avec un potentiomètre intégré ou avec un gradateur externe en commande fin de phase

ERCO GmbH
Nina Reetzke
Attachée de presse
Postfach 2460
58505 Lüdenscheid
Allemagne

Brockhauser Weg 80-82
58507 Lüdenscheid

Tél.: +49 (0) 2351 551 690
Fax: +49 (0) 2351 551 340
n.reetzke@erco.com
www.erco.com

mai public relations GmbH
Arno Heitland
Leuschnerdamm 13
10999 Berlin
Allemagne
Tél.: +49 (0) 30 66 40 40 553
erco@maipr.com
www.maipr.com

offre une marge de manœuvre supplémentaire, qui étend encore les applications du projecteur Opton miniaturisé.

Une lumière attrayante – et rentable

En complétant sa gamme Opton par des projecteurs, projecteurs Flood et projecteurs à faisceau mural miniaturisés, ERCO rend l'accès à la conception lumière qualitative plus facile que jamais. Étudiée pour assurer efficacité, confort visuel et qualité de lumière, la technologie Spherolit s'associe à un design fonctionnel et rectiligne pour un rapport qualité-prix qui impressionnera même les designers les plus soucieux de leur budget. Mais la rentabilité d'Opton dépasse le prix d'achat : en plus d'offrir de nouveaux potentiels de vente pour le commerce, nos systèmes LED, efficaces, robustes, et ne nécessitant pas de maintenance, aident à réduire les coûts d'exploitation à long terme.

La logique par système simplifie les études

Avec sa version miniaturisée, la gamme Opton s'enrichit d'une troisième taille, couvrant ainsi un champ d'applications extrêmement étendu que ce soit dans les commerces ou dans les galeries et musées de petite envergure. Comme tous les appareils d'éclairage Opton, ces nouveaux modèles ont un boîtier optique en fonte d'aluminium : une gestion thermique intelligente assure la longue durée de vie des LED. La version miniaturisée est disponible en 3000K (blanc chaud) ou en 4000K (blanc neutre), dans toutes les répartitions photométriques : Narrow spot, Spot, Flood et Wide flood, ainsi qu'Oval flood et Wallwash. Les drivers sont, au choix, commutables ou gradables (via un potentiomètre ou par découpe de phase), et existent aussi en version DALI.

Caractéristiques techniques

Lentille Spherolit ERCO	Répartitions : Narrow spot, Spot, Flood, Wide flood, Oval flood ou Wallwash
	Oval flood : orientable à 90°
Module LED ERCO	LED haute performance sur circuits imprimés à âme métallique
	Couleurs de lumière : blanc chaud, blanc neutre ou vary-chrome RGBW

ERCO GmbH
Nina Reetzke
Attachée de presse
Postfach 2460
58505 Lüdenscheid
Allemagne

Brockhauser Weg 80-82
58507 Lüdenscheid

Tél.: +49 (0) 2351 551 690
Fax: +49 (0) 2351 551 340
n.reetzke@erco.com
www.erco.com

mai public relations GmbH
Arno Heitland
Leuschnerdamm 13
10999 Berlin
Allemagne
Tél.: +49 (0) 30 66 40 40 553
erco@maipr.com
www.maipr.com

Système optique

Optique de collimation en polymère optique
Varychrome avec mélangeur de couleurs très réfléchissant

Blanc (RAL9002) ou argent
Fonte d'aluminium, revêtement par poudre
Orientable de 0° à 90°

Boîtier

Cadre : matière synthétique, noir
Blanc (RAL9002) ou argent, matière synthétique
Rotatif à 360° au niveau de l'adaptateur

Driver

Commutable, gradable par phase ou via DALI
Version à gradation par phase : Gradation possible avec des gradateurs externes (commande fin de phase) et potentiomètre pour régler la luminosité de 1 % à 100 % sur l'appareil

Illustrations



La gamme de projecteurs Opton, qui a fait ses preuves depuis longtemps, se décline aujourd'hui en version miniaturisée.

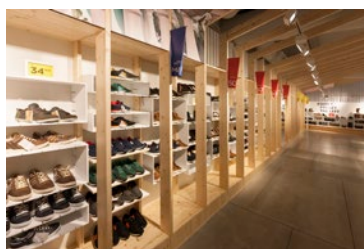
©ERCO GmbH, www.erco.com

ERCO GmbH
Nina Reetzke
Attachée de presse
Postfach 2460
58505 Lüdenscheld
Allemagne

Brockhauser Weg 80-82
58507 Lüdenscheld

Tél.: +49 (0) 2351 551 690
Fax: +49 (0) 2351 551 340
n.reetzke@erco.com
www.erco.com

mai public relations GmbH
Arno Heitland
Leuschnerdamm 13
10999 Berlin
Allemagne
Tél.: +49 (0) 30 66 40 40 553
erco@maipr.com
www.maipr.com



Les projecteurs Opton assurent un confort visuel élevé même dans les petits commerces et les petites galeries.

Référence : Mustang, Getafe / Espagne
©ERCO GmbH, www.erco.com, photo : Frieder Blickle

A propos d'ERCO

ERCO, la fabrique de lumière, a son siège en Allemagne, à Lüdenscheld. Spécialiste mondial de l'éclairage architectural, la société s'est imposée par son savoir-faire en matière de technologie LED. Cette entreprise familiale fondée en 1934 opère dans 55 pays à travers le monde, en s'appuyant sur son propre réseau d'entités commerciales et de partenaires. Pour 2015, son offre repose entièrement sur la technologie LED.

Sous le leitmotiv « light digital », ERCO développe, façonne et produit à Lüdenscheid des appareils d'éclairage numériques qui allient brillamment optique, électronique et design. En étroite collaboration avec des architectes, des concepteurs d'éclairage et des ingénieurs, ERCO met au point des outils d'éclairage qui trouvent leurs principales applications dans les grands domaines suivants : Work, Shop, Culture, Community, Hospitality, Living, Public, Contemplation. ERCO aborde la lumière numérique comme la quatrième dimension de l'architecture – et aide les professionnels à réaliser leurs projets en fournissant des solutions précises et efficaces.

Pour de plus amples informations ou illustrations, merci de consulter notre page Internet www.erco.com/presse. Nous tenons aussi à votre disposition la documentation nécessaire sur nos projets du monde entier, pour tous vos articles ou supports médias.

ERCO GmbH
Nina Reetzke
Attachée de presse
Postfach 2460
58505 Lüdenscheid
Allemagne

Brockhauser Weg 80-82
58507 Lüdenscheid

Tél.: +49 (0) 2351 551 690
Fax: +49 (0) 2351 551 340
n.reetzke@erco.com
www.erco.com

mai public relations GmbH
Arno Heitland
Leuschnerdamm 13
10999 Berlin
Allemagne
Tél.: +49 (0) 30 66 40 40 553
erco@maipr.com
www.maipr.com