

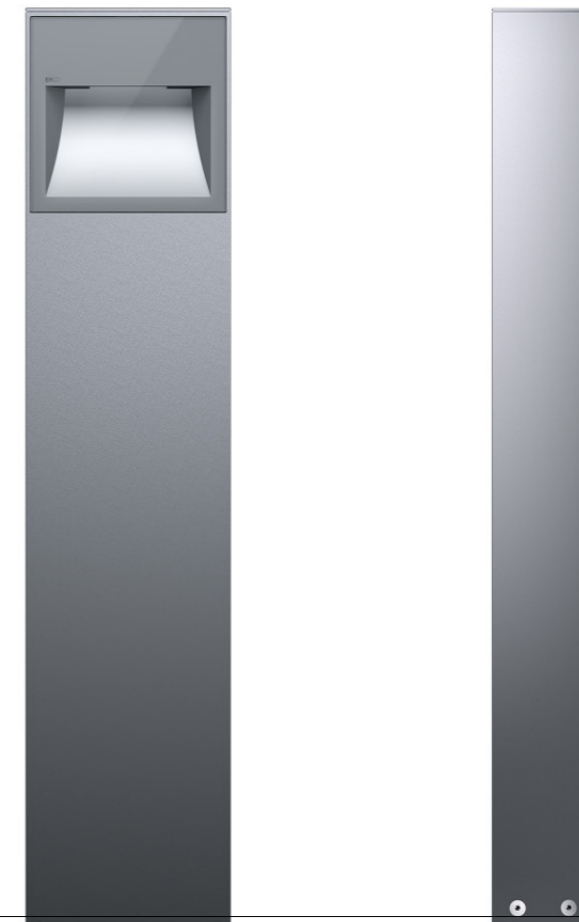


Lightmark – Una luce puntata sull'obiettivo con un'eleganza minimalista

Gli efficienti apparecchi a colonna con alto comfort visivo per l'illuminazione di passaggi e spazi aperti
Gli apparecchi a colonna Lightmark portano al centro dell'attenzione qualsiasi ambiente architettonico in modo del tutto naturale. Con la distribuzione della luce a fascio largo Lightmark illumina i passaggi lungo i muri o gli edifici in modo molto omogeneo e su superfici ampie, richiedendo quindi un numero di apparecchi minimo. La distribuzione della luce in profondità è perfettamente

adatta all'illuminazione di piazze o terrazze.
Con le sue superfici in vetro lisce e facili da pulire, Lightmark è un apparecchio a colonna per ambienti esterni al tempo stesso robusto ed elegante. La sorgente luminosa rimane discretamente nascosta, in modo che i passanti non siano abbagliati. Con la tecnologia Dark Sky gli apparecchi a colonna Lightmark non disperdono la luce al di sopra del piano dell'orizzonte. Il design sistematico della famiglia di apparecchi Lightmark offre un'ampia gamma

di combinazioni di apparecchi a colonna e per facciate.

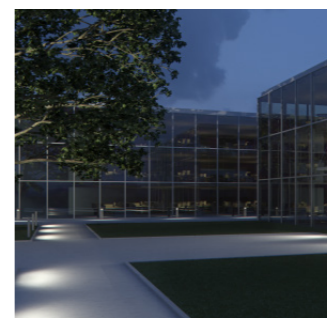
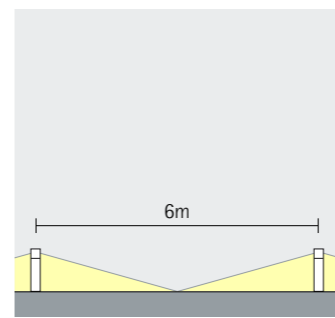




Struttura e caratteristiche

Le caratteristiche qui descritte sono tipiche per gli articoli di questa famiglia di prodotti. Versioni speciali possono offrire altre funzionalità aggiuntive. Per una descrizione dettagliata delle caratteristiche dei singoli articoli visitare il nostro sito internet.

- 1 Lente Spherolit di ERCO**
 - Distribuzioni della luce: a fascio largo o in profondità
 - 2 Modulo LED di ERCO**
 - High-power LED: bianco caldo (3000K) o bianco neutro (4000K)
 - Collimatore ottico in polimero ottico
 - 3 Apparecchio**
 - Graphit m
 - Fusione di alluminio anticorrosione, trattamento no-rinse delle superfici
 - Verniciato a polvere a doppio strato
 - Superfici ottimizzate per ridurre i depositi di sporco
 - Vetro di protezione antiriflesso
 - 4 Colonna**
 - Profilo in alluminio anticorrosione, trattamento no-rinse delle superfici
 - Verniciato a polvere a doppio strato in graphit m
 - Viti di protezione
 - 5 Componentistica**
 - Commutabile
 - 6 Piastra**
 - Per il montaggio su di uno zoccolo in calcestruzzo o su accessori
- Grado di protezione IP65**
Ermetico alla polvere e protezione da getti d'acqua
- Versioni su richiesta**
- High-power LED: 3000K CRI 97 o 2700K, 3500K, 4000K con CRI 92
 - Corpo: 10.000 altri colori
- La preghiamo di rivolgersi al suo consulente ERCO.



Grande distanza tra gli apparecchi
La potente illuminotecnica di ERCO consente di mantenere per determinati prodotti delle distanze tra gli apparecchi superiori alla media. Ciò minimizza il numero di apparecchi necessari.

Diverse distribuzioni della luce: a fascio largo o in profondità
Le lenti Spherolit emettono un fascio di luce ampio o la proiettano in profondità e consentono di determinare la distribuzione della luce in funzione dei compiti di illuminazione da svolgere.



Design e applicazione:
www.erco.com/lightmark

Caratteristiche particolari

Diverse distribuzioni della luce: a fascio largo o in profondità

Possibili grandi distanze tra gli apparecchi

High-power LED di ERCO

Efficiente tecnologia Spherolit

Tecnologia Dark Sky

Diverse tonalità di luce

Eccellente gestione del calore

EMC ottimizzata

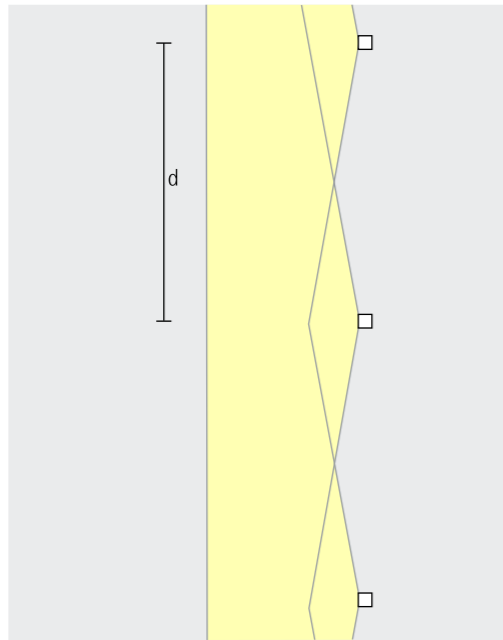
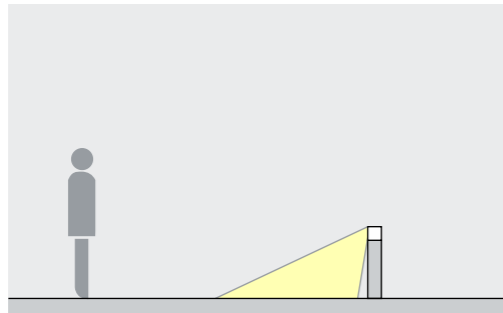
Grado di protezione IP65

Commutabile

Lightmark Apparecchi a colonna – Disposizione degli apparecchi

Washer per pavimento

Irradiazione a fascio largo, Irradiazione in profondità

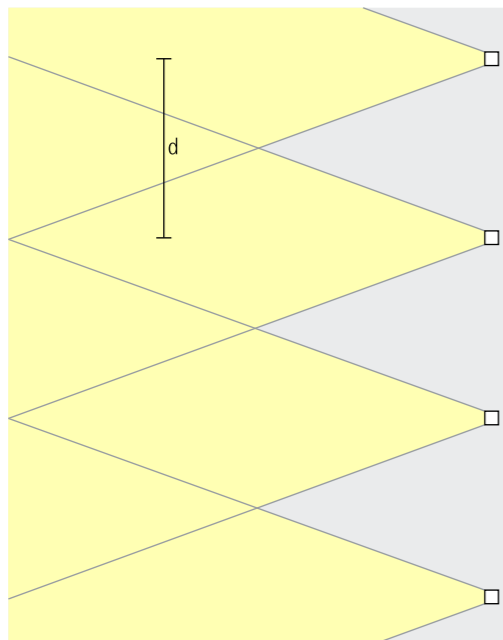


Illuminazione diffusa

Con una distribuzione della luce a fascio largo orientata in avanti gli apparecchi a colonna Lightmark offrono un'illuminazione discreta, uniforme e ben schermata dei passaggi.

Per un'illuminazione uniforme del pavimento la distanza tra gli apparecchi (d) può ammontare fino a 3 metri. Se l'illuminazione ha lo scopo di guidare otticamente l'utente, si possono mantenere delle distanze ancora maggiori.

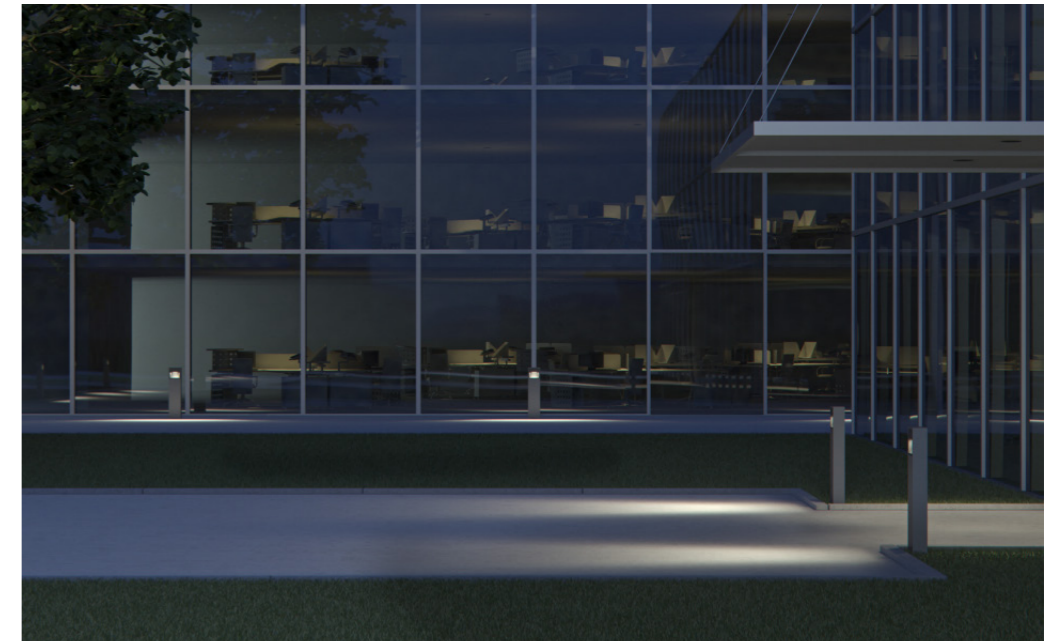
Disposizione: $d \leq 3m$



Con una distribuzione della luce in profondità orientata in avanti gli apparecchi a colonna Lightmark offrono un'illuminazione discreta, uniforme e ben schermata degli spazi aperti.

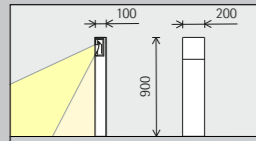
Per un'illuminazione uniforme del pavimento la distanza tra gli apparecchi (d) può ammontare fino a 3 metri. Se l'illuminazione ha lo scopo di guidare otticamente l'utente, si possono mantenere delle distanze ancora maggiori.

Disposizione: $d \leq 3m$



Lightmark Apparecchi a colonna

Grandezza 900 mm



Modulo LED
Valore massimo
con 4000K CRI 82

6W/825lm

Colore della luce

	2700K CRI 92 *		3500K CRI 92 *
	3000K CRI 92		4000K CRI 82
	3000K CRI 97 *		4000K CRI 92 *

Distribuzione
della luce

Washer per pavimento

- Irradiazione a fascio largo
- Irradiazione in profondità

Controllo

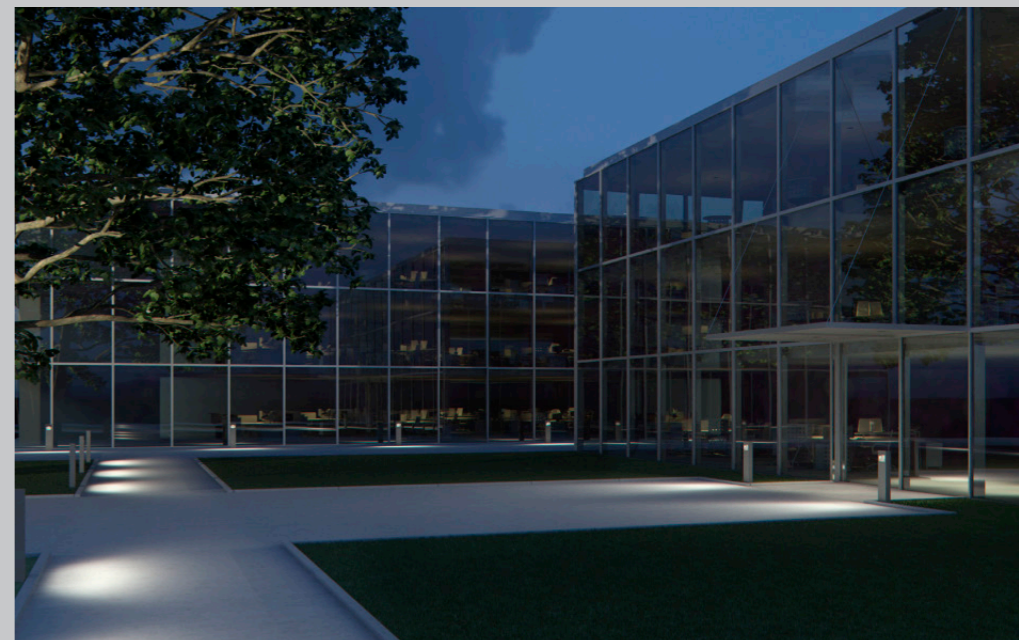
Commutabile

Colore (corpo)

- Graphit m
- 10.000 colori*

Accessori

	Scatola di derivazione		Ancora per calcestruzzo
	Elemento da interrare		



* Disponibile su richiesta

Numeri di articolo e dati di progettazione:
www.erco.com/011960

Design e applicazione:
www.erco.com/lightmark

