



## Compact – Effizient und wirtschaftlich

**Perfekte Lösung für das Beleuchten im Bestand. Compact ist das vielseitige Werkzeug**

Lichtplanung mit Aufbaudownlights muss keine Notlösung sein. Das Downlight Compact vereint brillantes Licht mit der Robustheit von Außenraumleuchten. Compact als Aufbaudownlight ist die perfekte Lösung für das Beleuchten im Bestand, wenn es keine Möglichkeit gibt, die Beleuchtung in der Decke zu installieren.

Die unterschiedlichen Lichtverteilungen extra wide flood und oval flood ermöglichen den Einsatz in Passagen und Arkaden ebenso wie

auf der Terrasse eines Eigenheimes. Zudem lässt sich mit Compact vertikale Beleuchtung durch Wandflutung realisieren.



## Aufbau und Eigenschaften

Die hier beschriebenen Eigenschaften sind typisch für Artikel dieser Produktfamilie. Spezielle Artikel können abweichende Eigenschaften aufweisen. Eine umfassende Beschreibung der Eigenschaften einzelner Artikel steht auf unserer Website bereit.

### 1 ERCO Linsensystem

- aus optischem Polymer
- Lichtverteilungen: Extra wide flood, Oval flood oder Wallwash

### 2 ERCO LED-Modul

- High-power LEDs: Warmweiß (3000K) oder Neutralweiß (4000K)

### 3 Blendschutzring mit Kreuzraster

- Optischer Cut-off 30°
- Kunststoff, aluminiumbedampft, silber, strukturiert

oder

### Wandfluterreflektor

- Optischer Cut-off 30° oder 40°
- Kunststoff, aluminiumbedampft, silber, strukturiert, mit unterseitigem Diffusor

### 4 Zylinder und Deckenarmatur

- Graphit m
- Korrosionsbeständiger Aluminiumguss, No-Rinse oberflächenbehandelt
- 2fach pulverbeschichtet
- Entspiegeltes Schutzglas

### 5 Betriebsgerät

- Phasendimmbar
- Dimmen mit externen Dimmern (Phasenabschnitt) möglich

### Schutzart IP65

Staubdicht und geschützt gegen Strahlwasser

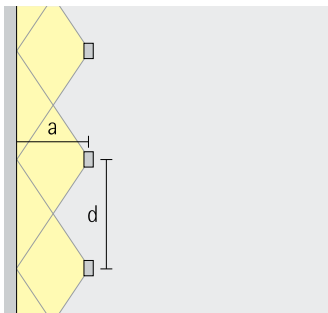
### Varianten auf Anfrage

- High-power LEDs: 3000K Ra 97 oder 2700K, 3500K, 4000K mit Ra 92
  - Blendschutzring mit Kreuzraster: gold matt, silber matt oder champagner matt lackiert
  - Gehäuse: 10.000 weitere Farben
- Bitte wenden Sie sich an Ihren ERCO Berater.



Design und Anwendung:  
[www.erco.com/compact-o-a](http://www.erco.com/compact-o-a)

# Compact Deckenaufbauleuchten



## Große Leuchtenabstände bei Wandflutung

Die leistungsfähige Lichttechnik von ERCO ermöglicht bei bestimmten Leuchten überdurchschnittliche Leuchtenabstände mit bis zu dem 1,5-fachen Wandabstand.

## Verschiedene Baugrößen

Die Leuchten im ERCO Programm decken einen großen Bereich von Lumenklassen ab und bieten so für eine Vielzahl von Beleuchtungsaufgaben eine angemessene Lösung.

### Besondere Merkmale



Verschiedene Baugrößen



Große Leuchtenabstände bei Wandflutung



ERCO High-power LEDs



Effizientes Linsensystem



Optischer Cut-off 30°/40°



Verschiedene Lichtfarben



Hervorragendes Wärmemanagement



EMV optimiert



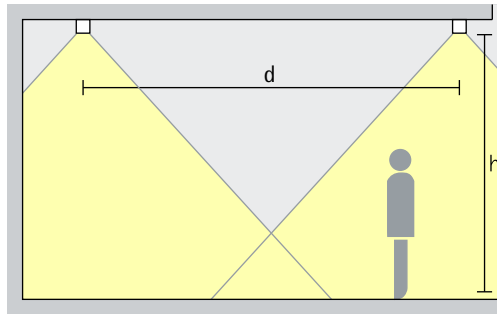
Schutzart IP65



Phasendimmbar

# Compact Deckenaufbauleuchten – Leuchtenanordnung

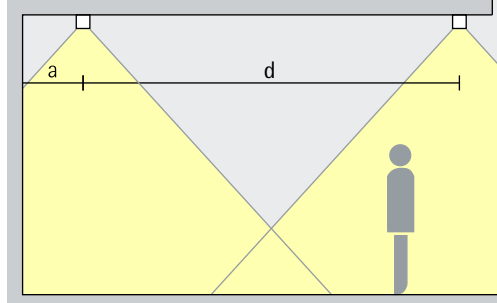
## Aufbaudownlights Extra wide flood



### Grundbeleuchtung

Für eine gleichmäßige Allgemeinbeleuchtung kann als überschlägiger Leuchtenabstand (d) zwischen zwei Compact Aufbaudownlights die 1,5-fache Höhe (h) der Leuchte über der Nutzfläche verwendet werden.

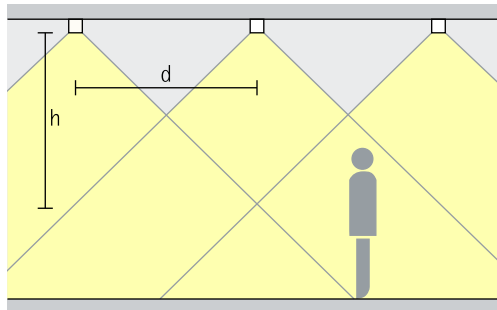
Anordnung:  $d \leq 1,5 \times h$



Als Wandabstand bietet sich die Hälfte des Leuchtenabstands an.

Anordnung:  $a = d / 2$

## Aufbaudownlights oval flood Oval flood



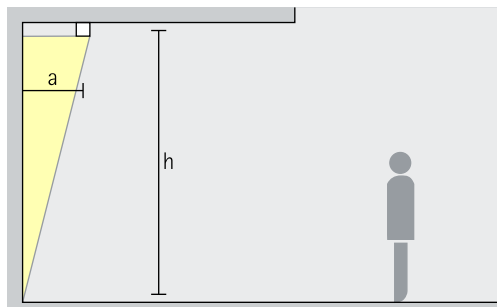
### Lineare Beleuchtung

Bei linearer Anordnung kann für eine gleichmäßige Beleuchtung als überschlägiger Leuchtenabstand (d) zwischen zwei Compact Aufbaudownlights die 1,5-fache Höhe (h) der Leuchte über der Nutzfläche verwendet werden.

Anordnung:  $d \leq 1,5 \times h$

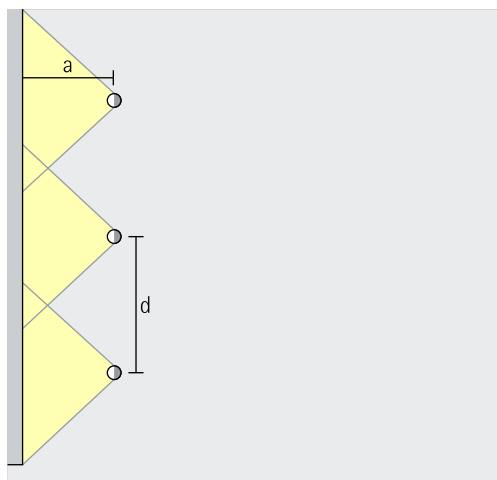
Anwendungsbereich: Arkadengänge sowie Vordächer.

## Aufbaulinsenwandfluter Wallwash



### Wandflutung

Bei einigen Wandflutern kann der Leuchtenabstand bis zum 1,3-fachen des Wandabstandes betragen. Die jeweiligen Angaben finden Sie in den Wandflutertabellen in den Artikeldatenblättern. Zur Überprüfung von möglichen Lichtkegelanschnitten auf seitlichen Wänden empfiehlt sich eine computergestützte Berechnung.



Für eine gute Längsgleichmäßigkeit kann der Leuchtenabstand (d) von Compact Linsenwandflutern das bis zu 1,3-fache des Wandabstandes (a) betragen.

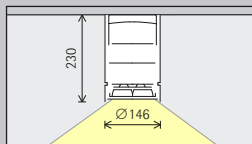
Anordnung:  $d \leq 1,3 \times a$

Den Wandflutertabellen im Katalog und den Artikeldatenblättern können Sie die jeweiligen optimalen Wand- und Leuchtenabstände einzelner Artikel entnehmen.

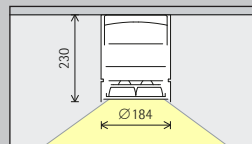


# Compact Deckenaufbauleuchten

Baugröße



Größe 4



Größe 5

LED-Modul  
Maximalwert  
bei 4000K Ra 82

16W/2200lm

24W/3300lm

Lichtfarbe

	2700K Ra 92 *		3500K Ra 92 *
	3000K Ra 92		4000K Ra 82
	3000K Ra 97 *		4000K Ra 92 *

	2700K Ra 92 *		3500K Ra 92 *
	3000K Ra 92		4000K Ra 82
	3000K Ra 97 *		4000K Ra 92 *

Lichtverteilung

Aufbaudownlights	Aufbaudownlights oval flood
Extra wide flood	Oval flood
Aufbaulinsenwandfluter	
Wallwash	

Aufbaudownlights	Aufbaudownlights oval flood
Extra wide flood	Oval flood
Aufbaulinsenwandfluter	
Wallwash	

Steuerung

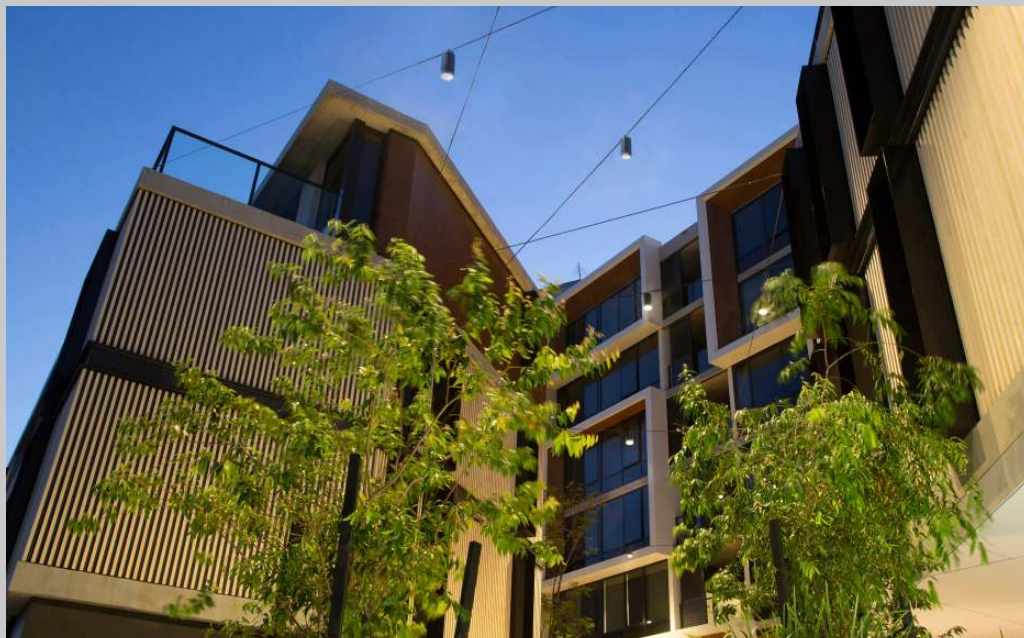
Phasendimmbar

Phasendimmbar

Farbe (Gehäuse)

Graphit m  
 10.000 Farben \*

Graphit m  
 10.000 Farben \*



Liv Apartments,  
Fremantle. Licht-  
planung: Lighting  
Options Australia,  
Perth. Fotografie:  
Matt Devlin, Perth.

\* auf Anfrage erhältlich

Artikelnummern und Planungsdaten:  
[www.erco.com/013946](http://www.erco.com/013946)

Design und Anwendung:  
[www.erco.com/compact-o-a](http://www.erco.com/compact-o-a)



