



## Compar – La via flessibile verso la luce perfetta

### **Lo strumento adattabile e compatto per luce ergonomica in ufficio**

Illuminare l'architettura d'ufficio e le postazioni di lavoro in modo differenziato, ergonomico ed al contempo estremamente flessibile: questo è il risultato dell'unione tra il binario elettrificato, che fornisce l'infrastruttura, e gli apparecchi di illuminazione Compar. Nella versione downlight per binario elettrificato sfruttano le soluzioni illuminotecniche dell'ampia gamma di apparecchi Compar. Il corpo piatto li rende efficienti anche negli ambienti dai soffitti bassi. Grazie al

modulo antiabbagliamento, Compar offre un comfort visivo elevato. La scelta della distribuzione della luce corretta consente di illuminare le postazioni lavorative a norma e senza abbagliamento. Il montaggio sugli adattatori per binari elettrificati permette di posizionare Compar sempre in maniera ottimale, anche negli uffici privi di un layout fisso. La potenza e le distribuzioni della luce di Compar consentono ampie interdistanze tra gli apparecchi e realizzare dei concept di illuminazione dai costi contenuti.



### Struttura e caratteristiche

Le caratteristiche qui descritte sono tipiche per gli articoli di questa famiglia di prodotti. Versioni speciali possono offrire altre funzionalità aggiuntive. Per una descrizione dettagliata delle caratteristiche dei singoli articoli visitare il nostro sito internet.

#### 1 Sistema di lenti ERCO

- In polimero ottico
- Distribuzioni della luce: wide flood, extra wide flood, oval wide flood o oval flood

oppure

#### Riflettore (wallwasher con lente)

- Materiale sintetico, ai vapori di argento, lucido
- Lente Softec

#### 2 Modulo LED di ERCO

- High-power LED: bianco caldo (2700K o 3000K) o bianco neutro (3500K o 4000K)

#### 3 Griglia antiabbagliamento

- Materiale sintetico, verniciato nero o ai vapori di alluminio, argento lucido
- Downlight: angolo antiabbagliamento 30°
- Wallwasher: angolo di schermatura 70°

#### 4 Corpo

- Bianco (RAL9002), nero o argento
- Fusione di alluminio, verniciato a polvere
- Ruotabile a 360° sull'adattatore

#### 5 Componentistica

- Commutabile, dimmerabile sulla fase+On-board Dim, con DALI o con Casambi Bluetooth
- Versione dimmerabile sulla fase+On-board Dim: possibile dimmerazione con dimmer esterno (taglio di fase discendente) e potenziometro per la regolazione dell'intensità luminosa sull'apparecchio

#### 6 Adattatore trifase ERCO o Adattatore DALI ERCO

#### Versioni su richiesta

- Griglia antiabbagliamento: verniciato color oro opaco, argento opaco o champagne opaco
  - Corpo: 10.000 altri colori
- La preghiamo di rivolgersi al suo consulente ERCO.



Design e applicazione:  
[www.erco.com/compar-t](http://www.erco.com/compar-t)

## Compar per binari elettrificati 220-240V



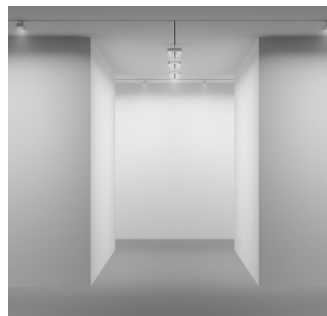
### Adatto alle postazioni di lavoro negli uffici

ERCO sviluppa i propri apparecchi con la premessa di una buona schermatura e di un elevato comfort visivo. I valori UGR vengono utilizzati come supporto per ottenere un'illuminazione meramente a norma. Specialmente per i downlight, non si dovrebbero però utilizzare dei valori forfetari, ma si dovrebbe considerare la specifica disposizione degli apparecchi nell'ambiente.



### Griglia antiabbagliamento per un comfort visivo ottimale

Una griglia antiabbagliamento limita la possibilità di guardare nell'apparecchio e genera un elevato comfort visivo con un angolo di distribuzione di 90°. Una griglia antiabbagliamento, a scelta nera o color argento, consente di abbinare l'apparecchio alla materialità ed al colore del soffitto.



### Wallwasher doppi

La speciale distribuzione della luce del wallwasher doppio illumina in modo efficiente le pareti parallele dei corridoi. La riflessione diffusa della luce sulle pareti illumina anche il pavimento ed il soffitto.



### Piccole dimensioni degli apparecchi

Gli apparecchi di piccole dimensioni appaiono discreti e lasciano che gli osservatori si focalizzino sulla luce. Le dimensioni compatte degli apparecchi sono un vantaggio soprattutto per gli ambienti piccoli.

#### Caratteristiche particolari



Massimo comfort visivo



Per illuminazione di postazioni di lavoro a partire da UGR 7.1



Wallwasher doppi



Dimensioni dell'apparecchio contenute



High-power LED di ERCO



Sistema di lenti efficiente



Cut-off 30°/70°



Diverse tonalità di luce



Eccellente gestione del calore



EMC ottimizzata



Diversi colori dei corpi



Installazione facile



Commutabile



Dimmerabile sulla fase + On-board Dim



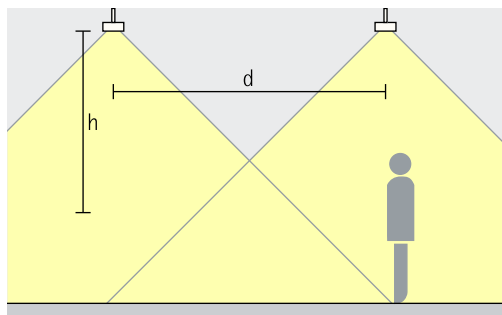
Dimmerabile con DALI



Casambi Bluetooth

## Compar per binari elettrificati 220-240V – Disposizione degli apparecchi

**Downlight**  
Wide flood, Extra wide flood

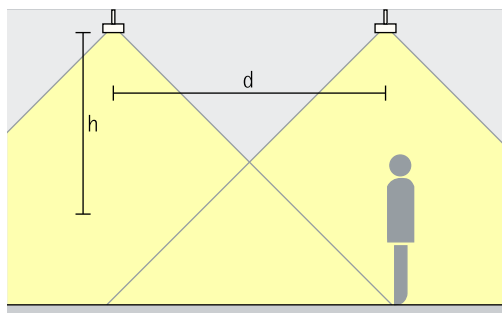


**Illuminazione base**  
Nella progettazione si può utilizzare come distanza tra due apparecchi (d) l'altezza (h) dell'apparecchio sulla superficie utile. Con la sovrapposizione dei fasci di luce si ottiene un'ottima uniformità. Come distanza dalla parete si consiglia la metà della distanza tra gli apparecchi.

Regola approssimativa:  $d \leq 1,5 \times h$

Ambito di applicazione: illuminazione d'ambiente ed illuminazione flessibile delle postazioni di lavoro negli uffici.

**Downlight oval wide flood**  
Oval wide flood

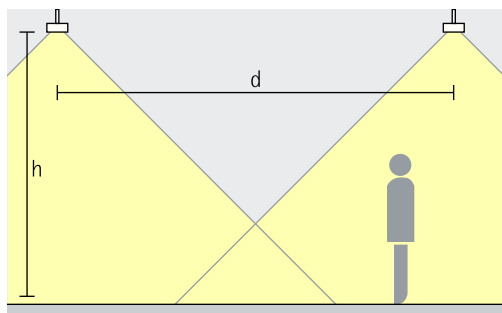


**Illuminazione base**  
Per un'elevata uniformità ed una buona riconoscibilità dei volti nell'illuminazione delle postazioni di lavoro negli uffici, la distanza tra due apparecchi (d) può essere fino a 1,5 volte l'altezza (h) dell'apparecchio sulla superficie utile. Con la sovrapposizione dei fasci di luce si ottiene un'ottima uniformità. Come distanza dalla parete si consiglia la metà della distanza tra gli apparecchi.

Regola approssimativa:  $d \leq 1,5 \times h$

Ambito di applicazione: illuminazione flessibile per le postazioni di lavoro negli uffici.

**Downlight oval flood**  
Oval flood

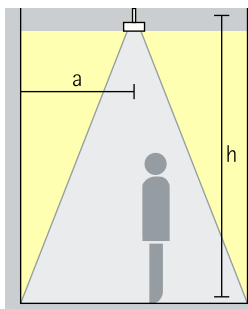


**Illuminazione lineare**  
Con la disposizione in fila dei fasci di luce ovali si genera un'illuminazione lineare, ad esempio per le zone di passaggio negli uffici o per i corridoi. La distanza approssimativa tra due apparecchi (d) può essere una volta e mezza l'altezza (h) dell'apparecchio sulla superficie utile.

Regola approssimativa:  $d \leq 1,5 \times h$

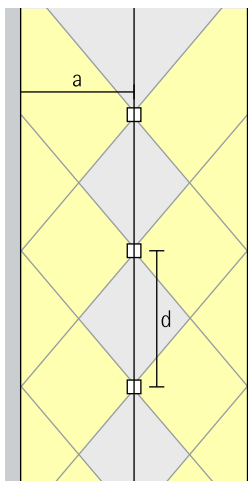
## Compar per binari elettrificati 220-240V – Disposizione degli apparecchi

### Wallwasher doppio



**Illuminazione diffusa delle pareti**  
Per un'illuminazione omogenea delle superfici verticali di due pareti contrapposte la distanza dei wallwasher doppi Compar dalle due pareti (a) dev'essere pari ad un terzo dell'altezza del locale (h). Gli apparecchi devono essere collocati sempre sull'asse centrale tra le pareti.

Disposizione:  $a = 1/3 \times h$



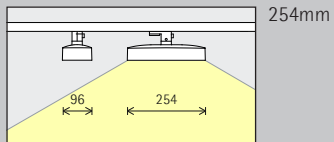
Per una buona uniformità nel senso della lunghezza la distanza (d) tra due wallwasher con lente Compar può essere fino a 1,3 volte la distanza dalla parete (a).

Disposizione:  $d \leq 1,3 \times a$

Dalle tabelle dei wallwasher presenti su [erco.com](http://erco.com) e dalle schede tecniche si può dedurre la corretta distanza dalla parete e tra gli apparecchi da tenere per i singoli articoli.

# Compar per binari elettrificati 220-240V

## Grandezza



## Modulo LED Valore massimo con 4000K CRI 82

12W/1650lm
19W/2460lm

## Tonalità di luce

	2700K CRI 92		3500K CRI 92
	3000K CRI 92		4000K CRI 82
	3000K CRI 97		4000K CRI 92

## Distribuzione della luce

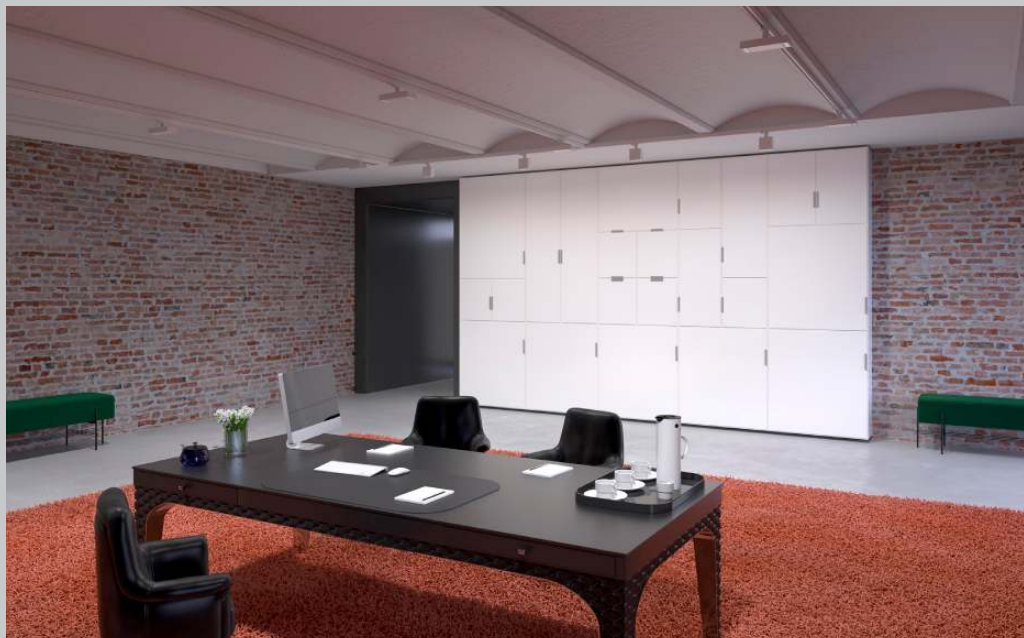
Downlight	Downlight oval flood
Wide flood	Oval flood
Extra wide flood	Wallwasher doppi
Downlight oval wide flood	Double wallwash
Oval wide flood	

## Controllo

	Commutabile		DALI
	Dimmerabile sulla fase + On-board Dim		Casambi Bluetooth

## Colore (corpo/ griglia anti- abbagliamento)

	Bianco/Argento		Bianco/Nero		10.000 colori*/ Argento
	Nero/Argento		Nero/Nero		10.000 colori*/ Nero
	Argento/Argento		Argento/Nero		



\* Disponibile su richiesta

Numeri di articolo e dati di  
progettazione:  
[www.erco.com/017602](http://www.erco.com/017602)

Design e applicazione:  
[www.erco.com/compar-t](http://www.erco.com/compar-t)



