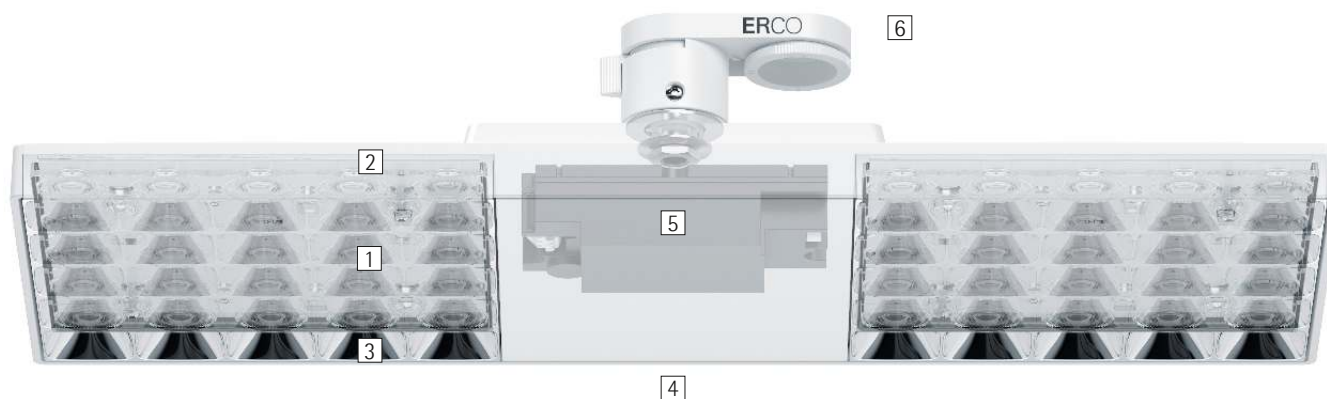


## Jilly – Variationsrikt ljus för moderna arbetsplatser

**Mycket effektiv och normenlig belysning av kontorsarbetsplatser – med flexibel skenmontering.**

Jilly passar moderna, dynamiska kontorsmiljöer där planlösningarna ofta ändras och anpassas. Dessa skenmonterade armaturer levererar energieffektiv och normenlig belysning för arbetsplatserna. Det eleganta utseendet präglas av ett mycket platt armaturhus och ett markant bländskydds raster. Ljustekniken i Jilly baseras på ett högeffektivt linssystem i kombination med ett bländskydds raster som ger visuell komfort och ljusutbyte

på samma höga nivå. Prestanda och ljusfördelning möjliggör stora armaturavstånd för normenliga, ekonomiska belysningslösningar. Genom montering via strömskenadaptrar kan Jilly riktas in på bästa möjliga sätt – allt efter de arkitektoniska förutsättningarna och arbetsplatsernas placering.



## Konstruktion och egenskaper

De egenskaper som beskrivs här är typiska för produkter i den här produktfamiljen. Vissa produkter kan ha avvikande egenskaper. Det finns en utförlig beskrivning av egenskaperna hos enskilda produkter på vår webbplats.

### 1 ERCO linssystem

- Av optisk polymer
- Ljusfördelningar: extra wide flood eller oval wide flood

### 2 ERCO LED-modul

- Mid-power LED: varmvitt (3000K) eller neutralvitt (4000K)

### 3 Avbländningsraster

- Plast, svartlackerat eller aluminiumbelagd, silver, högblank

### 4 Armaturhus

- Vit (RAL9002), svart eller silver
- Plast, lackerad
- Vridbart 360° på adaptorn

### 5 Driftdon

- Styrning on/off, reglerbar med dämp teknik + On-board Dim, reglerbar med DALI eller Casambi Bluetooth
- Utförande reglerbar med dämp teknik + On-board Dim: Ljusreglering med extern dimmer (bakkantsdämpning) möjlig och vridreglage för ljusreglering på armaturen

### 6 ERCO 3-fasadapter eller ERCO DALI adapter

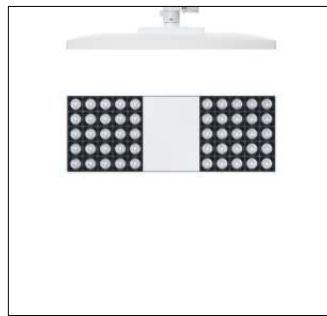
#### Varianter på förfrågan

- Mid-power LED: 2700K, 3000K, 3500K eller 4000K med CRI 92
  - Bländskydds raster: guld matt, silver matt, champagne matt eller koppar mattlackerad och ytterligare färger
  - Armaturhus: ytterligare 10 000 färger
- Kontakta ERCOs kundrådgivare för hjälp.



Design och användningsområde:  
[www.erco.com/jilly-t](http://www.erco.com/jilly-t)

## Jilly för strömskenor 220-240V



**Lämplig för kontorsarbetsplatser**  
ERCO utvecklar armaturer med målet att uppnå god avbländning och hög visuell komfort. UGR-värden kan användas som stöd för att uppnå belysning enligt gällande standarder. När det gäller downlights bör detta dock inte ske på basis av schablonvärden, utan i enlighet med hur armaturerna placerats i rummet.

**Bländskyddsrastrer för högsta möjliga visuella komfort**  
Ett avbländningsraster begränsar insynen i armaturen och möjliggör god visuell komfort även vid en spridningsvinkel på 90°. Med bländskyddsrastrer i svart eller silver kan armaturen anpassas till takets material och färg.

**Liten bygghöjd**  
Armaturer med platt armaturhus ger ett elegant intryck och riktar uppmärksamheten mot ljuset. Platta armaturer är speciellt fördelaktiga i rum med låg takhöjd.

### Speciella kännetecken



Förhöjd visuell komfort



För belysning av kontorsarbetsplatser från UGR 13.1



Liten bygghöjd



ERCO mid-power LED



Effektivt linssystem



Olika ljusfärger



Utmärkt värmemanagement



EMC optimerad



Olika färger på armaturhus



Enkel installation



On/off



Fasreglerbar +  
On-board Dim



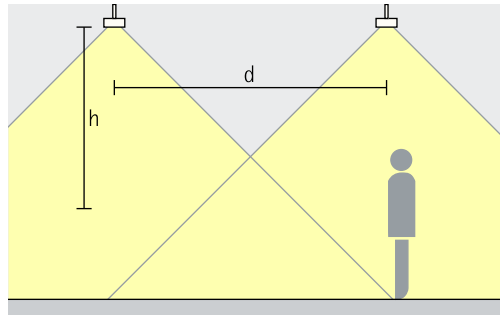
DALI reglerbar



Casambi Bluetooth

# Jilly för strömskenor 220-240V – Armaturanordning

## Downlights Extra wide flood



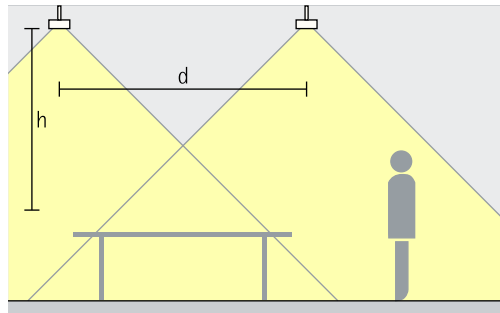
### Grundbelysning

Som ungefärligt armaturavstånd (d) mellan två armaturer kan armaturens höjd (h) över den belysta ytan användas. Genom överlagring av ljuskägorna bildas då en god jämnhet. Vägghavståndet bör vara halva armaturavståndet.

Tumregel:  $d \leq 1,5 \times h$

Användningsområde: som allmänbelysning i rummet och som flexibel belysning av kontorsarbetsplatser.

## Downlights oval wide flood Oval wide flood

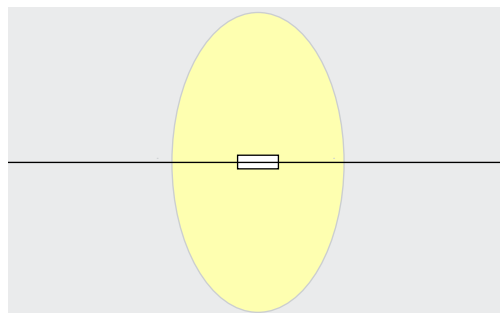


### Grundbelysning

För hög jämnhet och god igenkänning av ansikten vid belysning av kontorsarbetsplatser kan avståndet (d) mellan två armaturer vara upp till 1,5 gånger armaturens höjd (h) över den belysta ytan. Genom överlagring av ljuskägorna bildas då en god jämnhet. Vägghavståndet bör vara halva armaturavståndet.

Tumregel:  $d \leq 1,5 \times h$

Användningsområde: flexibel belysning av kontorsarbetsplatser.

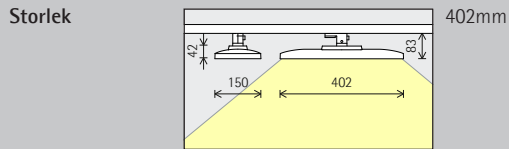


Jilly har ljusfördelningen oval wide flood på tvären mot armaturen som ger en väl beprövad belysning på kontor.

ERCOs idéverkstad,  
Lüdenscheid.  
Arkitektur: Uwe  
Kiessler, München.  
Foto: Lukas Palik,  
Düsseldorf.



# Jilly för strömskenor 220-240V



**LED-modul**  
Maximalvärde  
vid 4000K CRI 82

15W/2700lm

**Ljutfärg**

	2700K CRI 92 *		3500K CRI 92 *
	3000K CRI 82		4000K CRI 82
	3000K CRI 92 *		4000K CRI 92 *

**Ljufördelning**

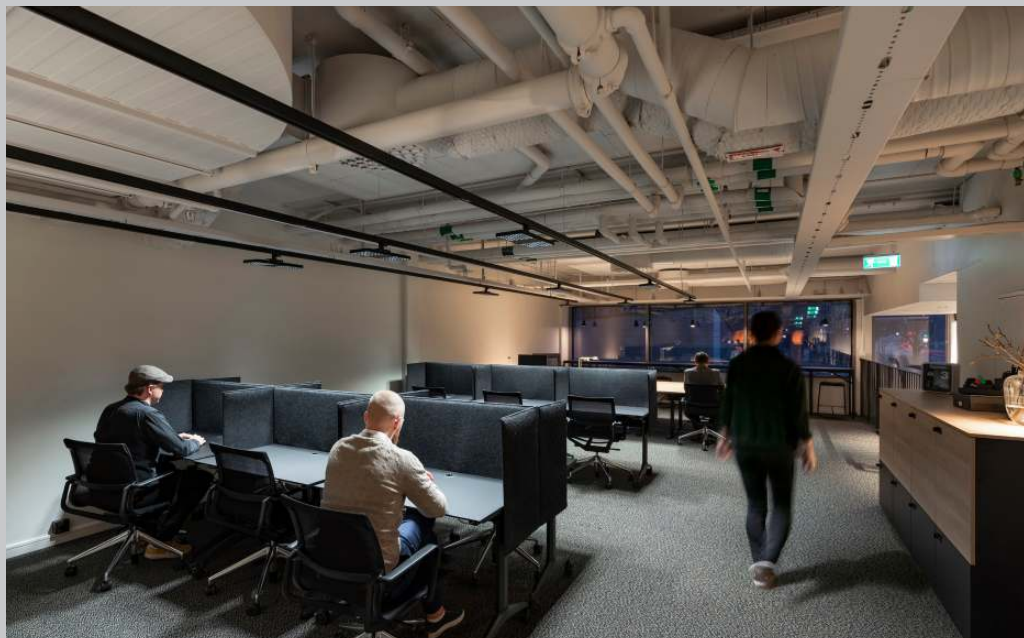
Downlights	Downlights oval wide flood
Extra wide flood	Oval wide flood

**Styrning**

On/off	DALI
Reglerbar med dämp teknik + On-board Dim	Casambi Bluetooth

**Färg (armatur-  
hus/avbländ-  
ningsraster)**

	Vit/Silver		Vit/Svart		10 000 färger */ Silver
	Svart/Silver		Svart/Svart		10 000 färger */ Svart
	Silver/Silver		Silver/Svart		



Fabege AB - WAW  
Arena Staden,  
Stockholm. Arkitek-  
tur: ABREU  
Design Studio;  
EgnellAllard Inred-  
ningsarkitektur,  
Stockholm. Ljus-  
planering: ABREU  
Design Studio.  
Elplanering:  
Stockholms  
Eltjänst Lundén  
AB; Elbolaget LMJ  
AB; Lundek Elkon-  
sult AB; Elarki-  
tektur AB. Foto:  
Gavriil Papadiotis,  
London.

\* levereras på förfrågan

Artikelnummer och planeringsdata:  
[www.erco.com/017657](http://www.erco.com/017657)

Design och användningsområde:  
[www.erco.com/jilly-t](http://www.erco.com/jilly-t)



