



Lightmark – Luz selectiva con elegancia minimalista

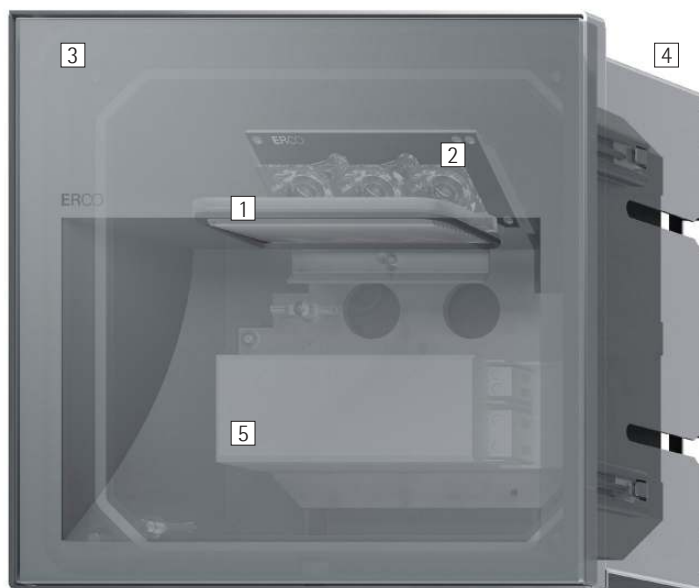
La luminaria de fachadas eficiente con elevado confort visual para la iluminación de trayectos, superficies libres y zonas de entrada

Las luminarias de fachadas Lightmark sitúan cualquier entorno arquitectónico en el centro de atención con toda naturalidad. Gracias a la distribución luminosa extensiva, Lightmark ilumina de manera uniforme trayectos a lo largo de muros o edificios y abarca tanta superficie que se requiere un número mínimo de luminarias. La distribución luminosa de haz profundo está especialmente indi-

cada para la iluminación de plazas o terrazas.

Con su superficie plana, Lightmark constituye un elemento estético atractivo en cualquier fachada. La forma atractiva de la luminaria se realza aún más mediante detalles tales como las uniones invisibles y el cristal de cierre integrado de forma enrasada. A su vez, la fuente de luz permanece discretamente oculta, de modo que los transeúntes no sufren deslumbramiento. Gracias a la tecnología Dark Sky, las luminarias de fachadas Lightmark no emiten luz dispersa por encima del plano horizontal. El diseño de

sistema de la familia Lightmark ofrece múltiples posibilidades de combinación de luminarias de fachadas y balizas.



Estructura y propiedades

Las propiedades aquí descritas son típicas de los artículos de esta familia de productos. Los artículos especiales pueden presentar propiedades distintas. En nuestro sitio web encontrará una descripción detallada de las propiedades de artículos concretos.

1 Lente Spherolit ERCO

- Distribuciones luminosas: de haz extensivo o de haz profundo

2 Módulo LED ERCO

- High power LEDs: blanco cálido (3000K) o blanco neutro (4000K)
- Óptica colimadora de polímero óptico

3 Cubierta (luminaria empotrable)

- Graphit m
- Fundición de aluminio resistente a la corrosión, tratamiento de superficie No-Rinse
- Recubrimiento doble con pintura en polvo
- Superficie optimizada para reducir la acumulación de la suciedad
- Detalle de montaje superpuesto o a ras de techo
- Detalle de montaje enrasado: cristal de protección con tratamiento antirreflexivo

4 Cuerpo y aro empotrable (luminaria empotrable)

- Para empotramiento en pared de hormigón y pared hueca
- Aro empotrable: acero inoxidable
- Escuadra de montaje: metal, galvanizado al fuego. Intervalo de apriete 1-30mm
- Cuerpo: material sintético, negro
- Cable de conexión 3x1mm²

o bien

Cuerpo y base de pared (luminaria de superficie)

- Graphit m
- Fundición de aluminio resistente a la corrosión, tratamiento de superficie No-Rinse
- Recubrimiento doble con pintura en polvo
- Superficie optimizada para reducir la acumulación de la suciedad
- Cristal de protección con tratamiento antirreflexivo

5 Equipo auxiliar

- Conmutable

Tipo de protección IP65

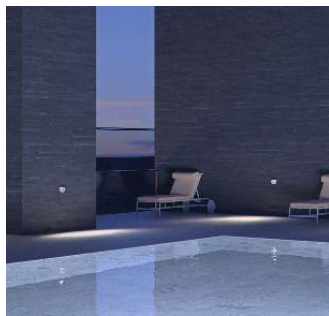
Estanco al polvo y protegido contra chorros de agua

Variantes bajo demanda

- High power LEDs: 3000K CRI 97 o 2700K, 3500K, 4000K con CRI 92
 - Cuerpo: 10.000 colores adicionales
- Diríjase a su asesor de ERCO.



Diseño y aplicación:
www.erco.com/lightmark-f



Diversas distribuciones luminosas, de haz extensivo o profundo

La distribución luminosa de haz extensivo de los bañadores de suelo está especialmente indicada para la iluminación de trayectos a lo largo de muros y fachadas. La distribución luminosa de haz profundo de los bañadores de suelo está predestinada para la iluminación de superficies de plazas o terrazas.

Características especiales



Diversas distribuciones luminosas: extensiva o profunda



High power LEDs de ERCO



Excelente gestión térmica



Conmutable



Tecnología Spherolit eficiente



CEM optimizada



Tecnología Dark Sky



Posibilidad de empotramiento enrasado o superpuesto



Diversos colores de luz

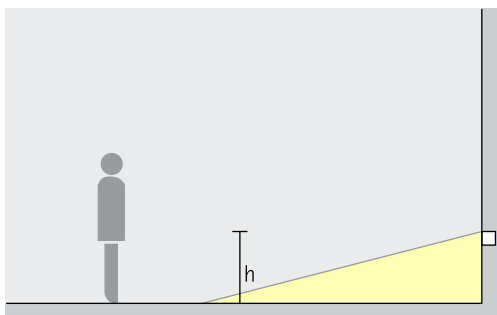


Tipo de protección IP65

Lightmark Luminarias de fachadas – Disposición de luminarias

Bañadores de suelo

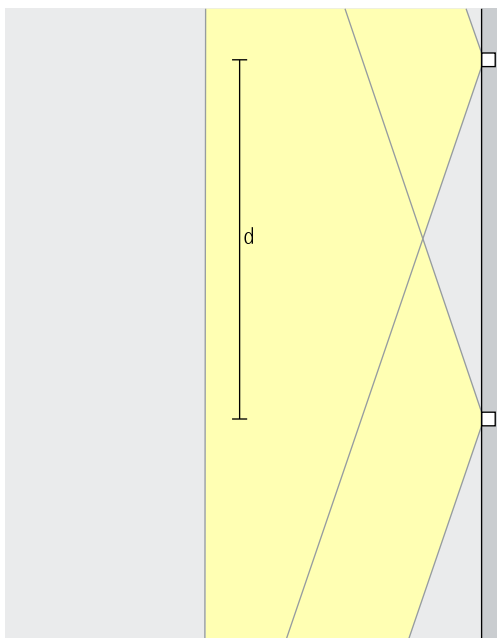
De haz extensivo, De haz profundo



Bañado

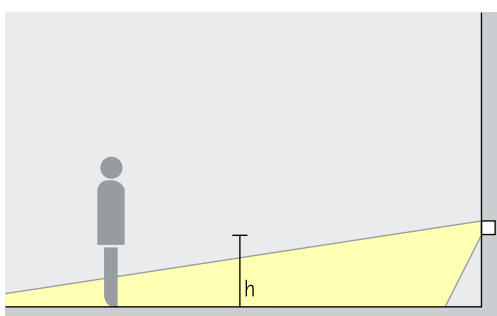
Con una distribución luminosa de haz extensivo, los bañadores de suelo Visor posibilitan una iluminación discreta, sin deslumbramiento y uniforme de caminos cercanos a la fachada. La altura de montaje recomendada (h) es de 0,8 metros sobre el suelo.

Disposición: $a > 0,8m$



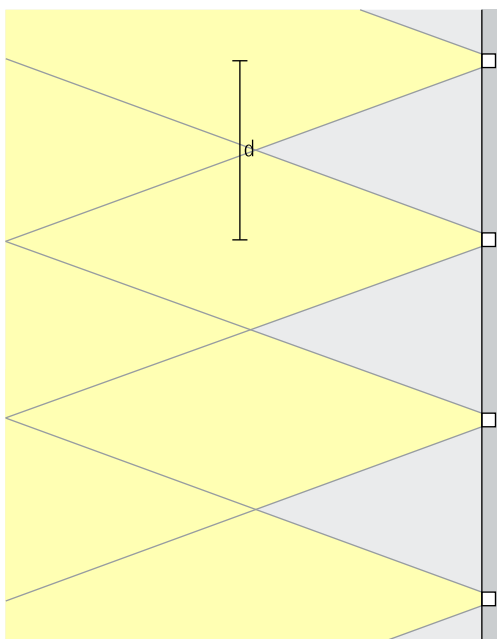
Para lograr un bañado de suelos uniforme, la interdistancia de luminarias (d) puede ser de hasta 3 veces la altura de montaje (h). Si se utiliza la luminaria para la orientación visual, la interdistancia de luminarias puede ser de hasta 10 veces la altura de montaje.

Disposición: $d = 3 \times h$



Con una distribución luminosa de haz profundo, los bañadores de suelo Visor posibilitan una iluminación discreta, sin deslumbramiento y uniforme de superficies libres cercanas a la fachada. La altura de montaje recomendada (h) es de 0,8 metros sobre el suelo.

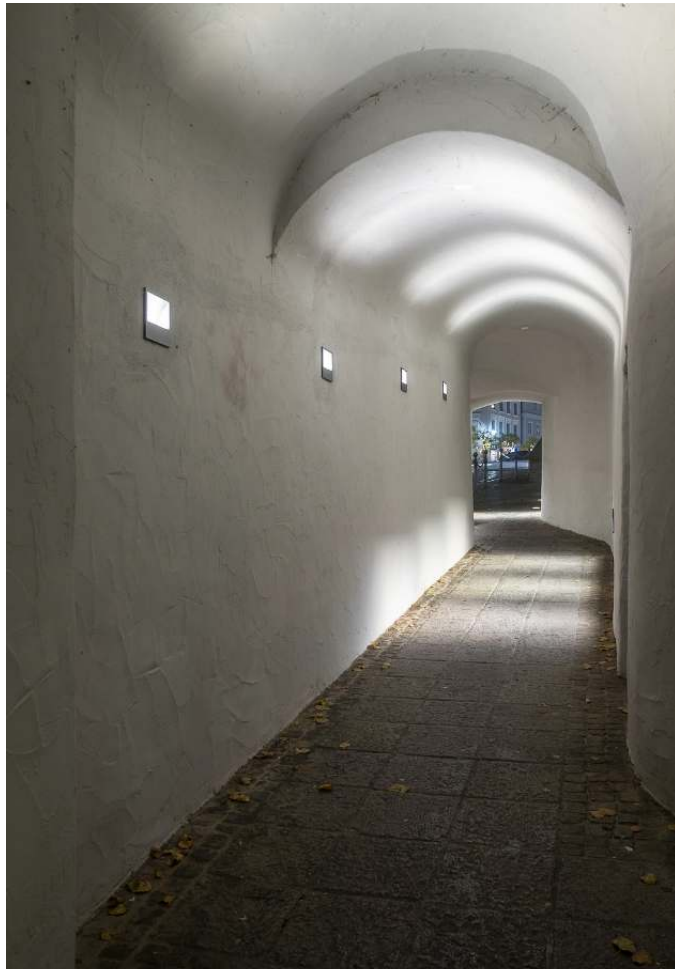
Disposición: $a > 0,8m$



Para lograr un bañado de suelos uniforme, la interdistancia de luminarias (d) puede ser de hasta 3 veces la altura de montaje (h). Si se utiliza la luminaria para la orientación visual, la interdistancia de luminarias puede ser de hasta 10 veces la altura de montaje.

Disposición: $d = 3 \times h$

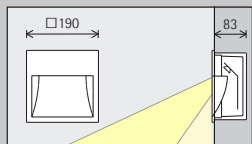
Hotel Yachtclub,
Kiel. Arquitecto:
Nagel & Partner
Architekten
BDA, Kiel; Bend-
feldt Hermann
Franke BDLA, Kiel.
Proyecto de ilumina-
ción: team licht,
Felsch Giesecke
Gbr, Hamburg.



Torre de Günzburg,
Günzburg. Diseño
de iluminación:
Conplanning GmbH,
Günzburg. Foto-
grafía: Sebastian
Mayer, Berlín.

Lightmark Luminarias de fachadas

Tamaño 190mm



Módulo LED
Valor máximo
con 4000K, CRI 82

6W/825lm

Color de luz

	2700K CRI 92 *		3500K CRI 92 *
	3000K CRI 92		4000K CRI 82
	3000K CRI 97 *		4000K CRI 92 *

Distribución luminosa

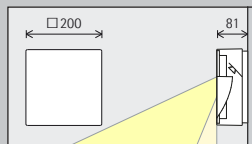
Bañadores de suelo	
	De haz extensivo
	De haz profundo

Control



Color (cuerpo)

200mm



6W/825lm

	2700K CRI 92 *		3500K CRI 92 *
	3000K CRI 92		4000K CRI 82
	3000K CRI 97 *		4000K CRI 92 *

Bañadores de suelo	
	De haz extensivo
	De haz profundo



	Graphit m
	10.000 colores *

Accesorios

	Caja de conexión		Placa hermetizante
	Cuerpo empotrable en hormigón		Sifón



*disponible a petición

Número de artículo y datos de
planificación:
www.erco.com/012922

Diseño y aplicación:
www.erco.com/lightmark-f



