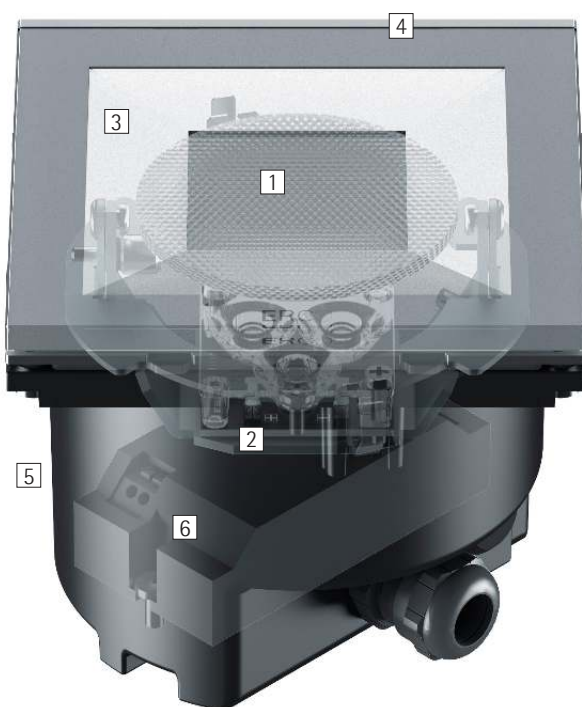


# Nadir IP67 carré – Elégants jusqu'au moindre détail

**Les appareils Nadir offrent un confort visuel optimal pour l'éclairage intérieur depuis le sol**  
Faire ressortir les surfaces murales, mettre en lumière l'architecture, baliser les allées : c'est avec une élégance sans pareille que la gamme Nadir IP67 pour l'intérieur s'acquitte de ces fonctions. De forme carrée ou circulaire, discrètement bordés d'inox, ses appareils s'intègrent au sol avec harmonie. Un montage en recouvrement reste bien entendu possible.  
Les appareils Nadir IP67 offrent une utilisation très flexible. Leur hauteur de montage s'adapte à celle du sol.





## Structure et caractéristiques

Les caractéristiques décrites ici s'appliquent par défaut à tous les articles de cette gamme. Des articles spécifiques peuvent toutefois présenter d'autres propriétés. Pour chaque article, les caractéristiques sont détaillées sur notre site Internet.

### 1 Lentille Spherolit ERCO

- Répartitions de la lumière : Spot ou Oval flood

### 2 Module LED ERCO

- LED High-power : Blanc chaud (2700K ou 3000K) ou blanc neutre (3500K ou 4000K)
- Optique de collimation en polymère optique
- Inclinaison de 0° à 25°
- Encastré orientable à 90°

### 3 Obturateur

- Aluminium, argent, anodisé ultra-brillant

### 4 Verre de protection

- 6mm, transparent ou avec diffuseur
- Charge 5kN

### 5 Boîtier

- Pour montage avec accessoires
- Fonte d'aluminium anticorrosion, traitement de surface No-Rinse
- Noir, double revêtement par poudre
- Câble d'alimentation 2x1,5mm<sup>2</sup>
- Accessoires de montage à commander séparément
- Un drainage est nécessaire pour éviter toute accumulation d'eau

### 6 Driver

- Commutable

### Indice de protection IP67

Étanche à la poussière et protégé contre les conséquences d'une immersion temporaire

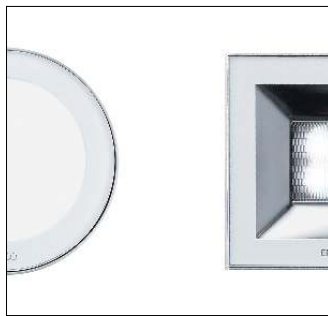


Design et application :  
[www.erco.com/nadir-square](http://www.erco.com/nadir-square)

# Nadir IP67 carré Encastrés de sol



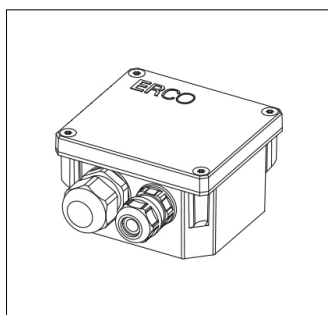
**Lumière rasante**  
Les projecteurs à faisceau mural rasant sont positionnés près du mur.



**Disponible sous forme ronde ou carrée**  
Le design de système ERCO comprend des appareils d'éclairage ronds et carrés. Ils s'adaptent ainsi à l'architecture et à leur environnement.



**Faible hauteur d'encastrement**  
Pour les situations d'encastrement compactes, ERCO a développé des appareils avec une faible profondeur d'encastrement qui garantissent une bonne qualité de lumière même dans des conditions d'installation à l'étroit.



**Indice de protection IP67**  
Les appareils d'éclairage sont étanches à la poussière grâce à un indice de protection IP67 et protégés contre les conséquences d'une brève immersion.

## Spécifications



Appareil à faisceau mural rasant



Disponible en forme circulaire ou carrée



Faible hauteur d'encastrement



Indice de protection IP67



ERCO LED High-Power



Technologie Spherolit pour une efficacité renforcée



Différentes couleurs de lumière



Excellente dissipation de la chaleur



Conforme à la Directive CEM



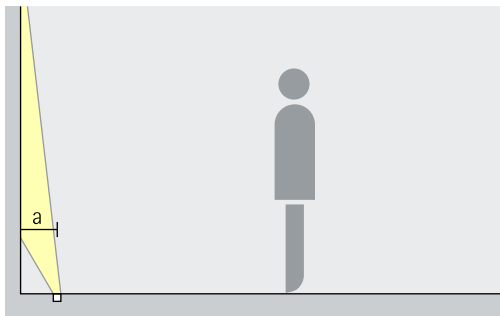
Encastrement affleurant ou recouvrant possible



Commutable

## Nadir IP67 carré Encastrés de sol – Disposition des appareils

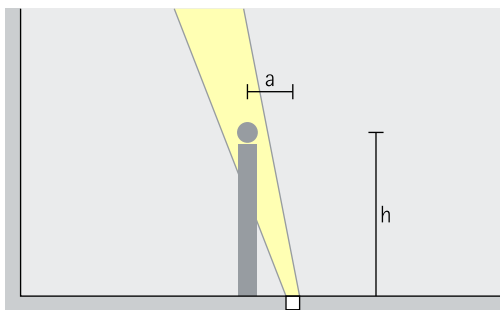
Appareils à faisceau mural rasant  
Oval flood



**Eclairage mural**  
Pour une lumière rasante ponctuelle, la distance (a) des appareils à faisceau mural rasant Nadir IP67 par rapport au mur doit mesurer entre 20cm et 50cm.

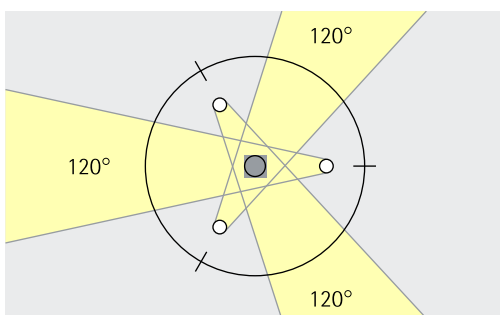
Disposition :  $20\text{cm} < a < 50\text{cm}$

Encastrés orientables  
Spot



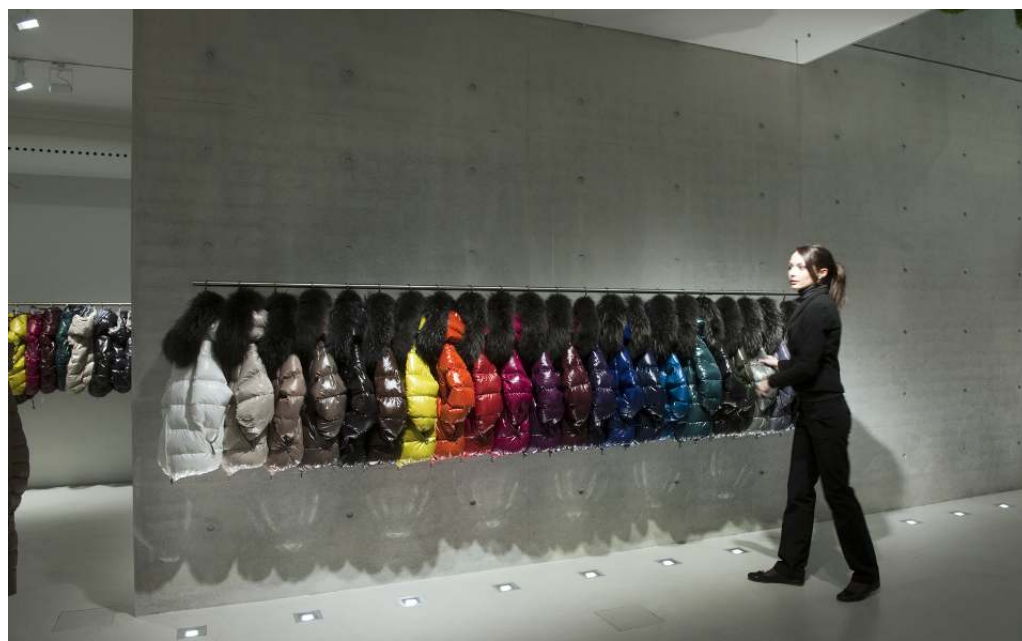
**Accentuation**  
Pour un éclairage d'accentuation avec des encastrés orientables Nadir, une inclinaison ( $\alpha$ ) de  $20^\circ$  est optimale. Il en résulte une bonne mise en relief, sans lumière rasante trop forte.

Disposition :  $\alpha = 20^\circ$



Pour éclairer de toutes parts des objets dans un espace, il est recommandé de disposer ( $\gamma$ ) trois appareils d'éclairage autour de chaque objet, à  $120^\circ$  l'un de l'autre.

Disposition :  $\gamma = 120^\circ$



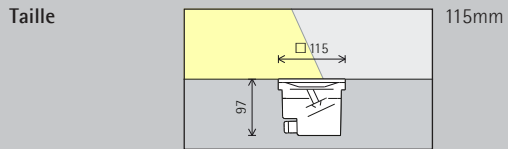
Flagship store  
Duvetica, Milan.  
Architecture:  
Tadao Ando Architects & Associates,  
Osaka. Photographie : Thomas  
Mayer, Neuss.

Weissenhaus  
Grand Village,  
Weissenhaus /  
Allemagne. Mar-  
kus- Diedenhofen  
Innenarchitek-  
tur, Reutlingen /  
Allemagne. mood-  
works, Lensahn /  
Allemagne. Photo-  
graphie : Frieder  
Blickle, Hambourg  
/ Allemagne.



Maison privée,  
Espergærde.  
Architecte : Dall  
Lindhardtzen,  
Helsingør. Études  
d'électricité : OGC  
Building Consul-  
tants.

# Nadir IP67 carré Encastrés de sol



Module LED  
Valeur maximale  
à 4000K IRC 82

3W/450lm

Couleur de lumière

	2700K IRC 92		3500K IRC 92
	3000K IRC 92		4000K IRC 82
	3000K IRC 97		4000K IRC 92

Répartition de la lumière

Appareils à faisceau mural rasant	Encastrés orientables
Oval flood	Spot

Commande



Accessoires

	Boîtier d'alimentation		Cadre d'encastrement
	Boîtier encastré		Siphon





Hôtel Schloßgut  
Weissenhaus,  
Weissenhaus.  
Markus- Dieden-  
hofen interior  
design, Reutlin-  
gen. moodworks,  
Lensahn. Pho-  
tographie : Frie-  
der Blickle, Ham-  
bourg.

\* Disponible sur demande

Références et données de  
conception :  
[www.erco.com/018333](http://www.erco.com/018333)

Design et application :  
[www.erco.com/nadir-square](http://www.erco.com/nadir-square)



