



Quintessence carré – Mettre en valeur avec élégance

Des projecteurs encastrés et des encastrés Flood carrés pour les expositions, les espaces de vente et de présentation

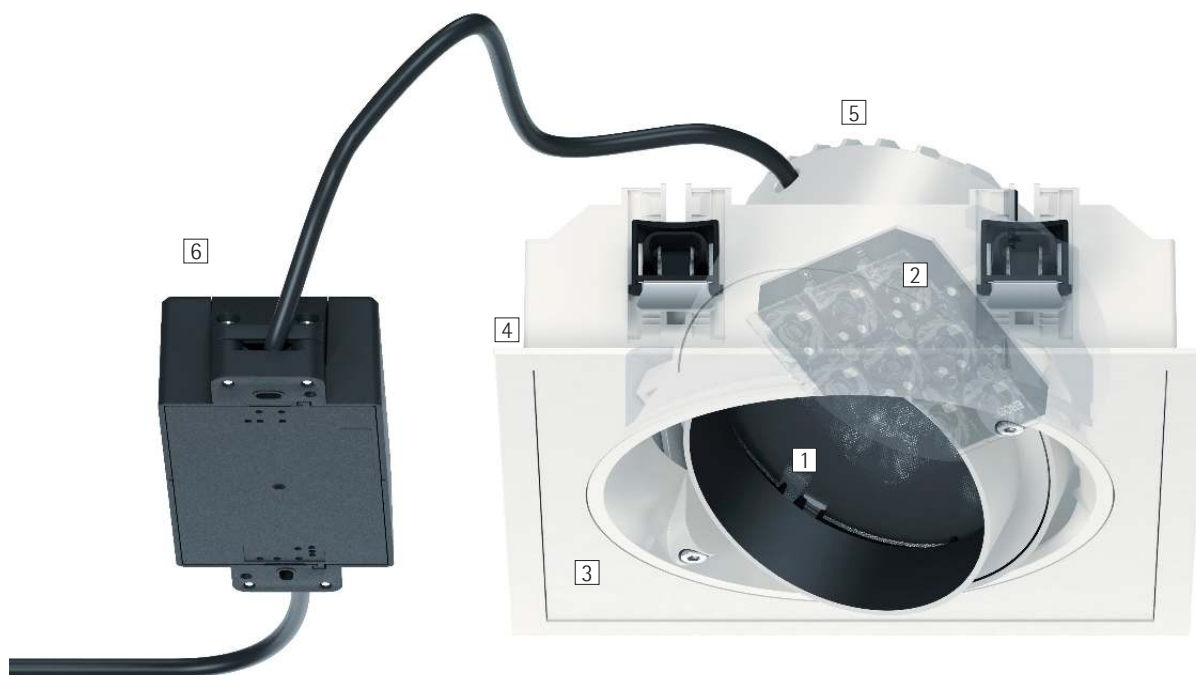
Les projecteurs encastrés Quintessence carrés accentuent à la perfection espaces ou objets isolés. Les encastrés Flood, eux, attirent l'attention sur étagères ou éta-lages. Ces appareils d'éclairage aux formes rectilignes s'insèrent parfaite-ment dans l'architecture d'une pièce. Inclinables sur une large plage, ils atteignent les moindres recoins.

Par sa cohérence conceptuelle, la gamme Quintessence permet

d'élaborer un concept d'éclairage qui couvre plusieurs besoins. Pro-jecteurs et projecteurs Flood se combinent entre eux ou s'associe aux Downlights Quintessence.

Optez pour le type d'encastrement qu'il vous faut. Il en ressort dans tous les cas une installation d'éclairage très efficace, satisfaisant les impératifs les plus exigeants en termes de qualité de lumière.

Quintessence carré Projecteurs encastrés, encastrés Flood



Structure et caractéristiques

Les caractéristiques décrites ici s'appliquent par défaut à tous les articles de cette gamme. Des articles spécifiques peuvent toutefois présenter d'autres propriétés. Pour chaque article, les caractéristiques sont détaillées sur notre site Internet.

1 Lentille Spherolit ERCO

- Répartitions de la lumière : Narrow spot, Spot, Flood, Wide flood ou Oval flood
- Version Oval flood : orientable à 360°

2 Module LED ERCO

- LED High-power : Blanc chaud (2700K ou 3000K) ou blanc neutre (3500K ou 4000K)
- Optique de collimation en polymère optique

3 Cassette affleurante ou en retrait

- Matière synthétique, blanc

4 Cadre d'encastrement

- Encastrement recouvrant
- Fixation pour plafonds de 1 à 30mm d'épaisseur
- Matière synthétique, blanc
- Pour un encastrement au ras du plafond : cadre d'encastrement à commander séparément, fixation pour plafonds de 12,5 à 25mm d'épaisseur

5 Boîtier

- Fonte d'aluminium
- Orientable de 0° à 30° ou de 0° à 40°, pivotant 360°
- Angle de rotation et d'inclinaison réglable
- Anneau anti-éblouissement : matière synthétique ou fonte d'aluminium, intérieur laqué noir, extérieur blanc

6 Driver

- Commutable, gradable par phase, gradable DALI ou Casambi Bluetooth
- Version à gradation par phase : Possibilité de graduer avec des gradateurs externes (commande fin de phase)

Variantes sur demande

- Raccordement : prise à 3 ou 5 pôles avec câble de liaison (Wago ou Wieland)
 - Cassette et cadre d'encastrement : 10 000 autres couleurs
 - Système de gorge au plafond
- Veuillez contacter votre conseiller ERCO.

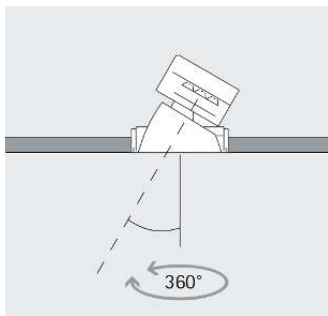


Design et application :
www.erco.com/quintessence-square-r

Quintessence carré Projecteurs encastrés, encastrés Flood



Oval flood pivotant librement
La lentille Spherolit Oval flood pivote librement sur les têtes de luminaires rondes afin d'adapter l'éclairage de façon optimale à différents objets.



Inclinable $\pm 40^\circ$
Pour une orientation optimale du cône de lumière, les appareils d'éclairage se règlent précisément. La lumière arrive ainsi exactement là où vous en avez besoin.



Encastrement recouvrant ou affleurant possible
Tous les appareils encastrés ont par défaut un encastrement recouvrant. Les cadres d'encastrement affleurants sont disponibles en accessoires.



Faible hauteur d'encastrement
Dans les situations de montage compactes, le moindre millimètre de profondeur d'encastrement compte. C'est pourquoi ERCO développe spécifiquement des appareils d'éclairage pour une faible profondeur d'encastrement, qui garantissent une très bonne qualité de lumière même dans des conditions d'installation exigües.

Spécifications



Oval flood rotatif



Orientable 40°



Encastrement affleurant ou recouvrant possible



Faible hauteur d'encastrement



ERCO LED High-Power



Technologie Spherolit pour une efficacité renforcée



Différentes répartitions



Différentes couleurs de lumière



Excellente dissipation de la chaleur



Conforme à la Directive CEM



Différentes tailles



Blocage possible



Montage sans outil



Commutable



Gradable par phase



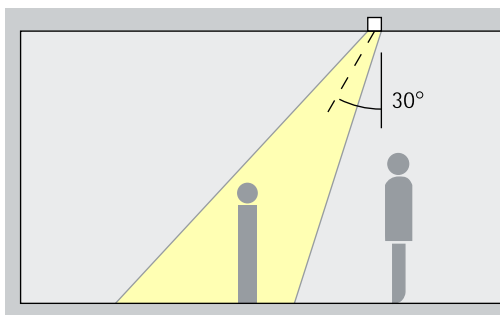
Gradable via DALI



Casambi Bluetooth

Quintessence carré Projecteurs encastrés, encastrés Flood – Disposition des appareils

Projecteurs encastrés Narrow spot, Spot, Flood

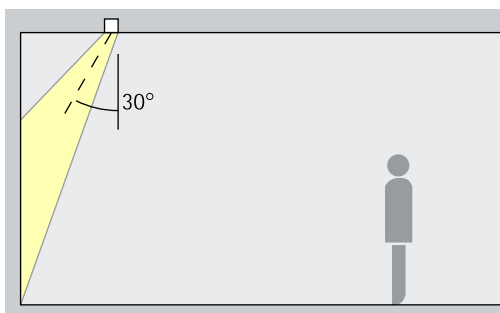


Accentuation

Les projecteurs encastrés Quintessence éclairent avec une grande efficacité les œuvres d'art, les articles à la vente et les détails architecturaux. Il est recommandé d'appliquer un angle d'inclinaison (α) d'environ 30°. L'objet se trouve ainsi mis en relief, sans produire d'ombre trop marquée qui perturberait le tableau d'ensemble. Cela évite également les ombres portées des observateurs.

Disposition : $\alpha = 30^\circ$

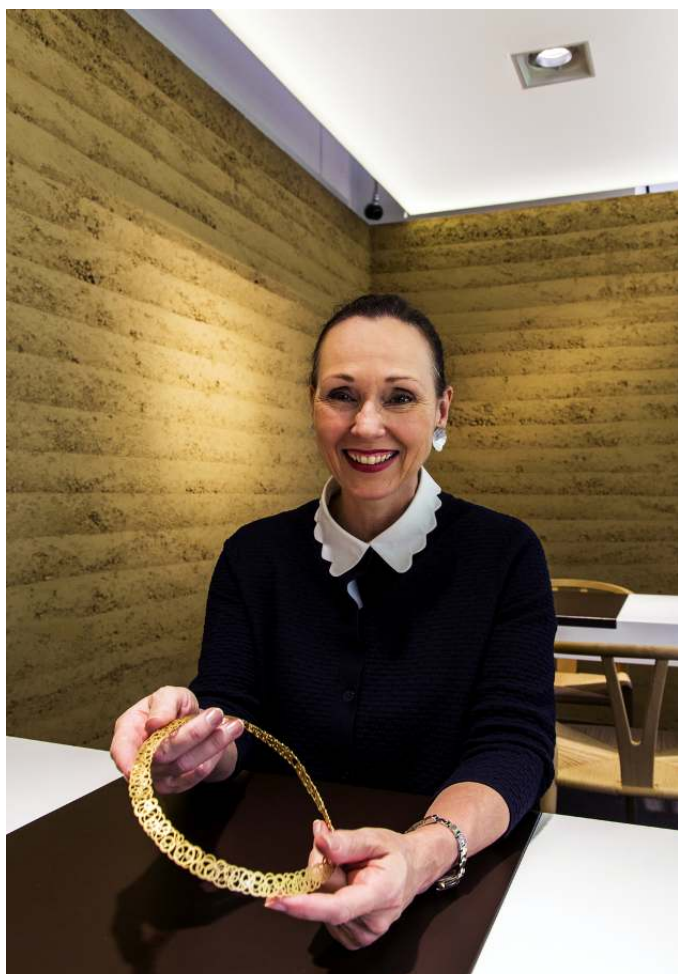
Encastrés Flood Wide flood, Oval flood



Eclairage flood

Pour un éclairage flood d'objets oblongs ou parallélépipédiques, comme les tableaux, les sculptures ou les portants, il convient d'appliquer un angle d'inclinaison (α) d'environ 30°.

Disposition : $\alpha = 30^\circ$

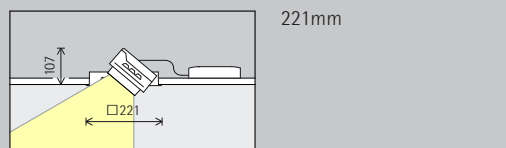
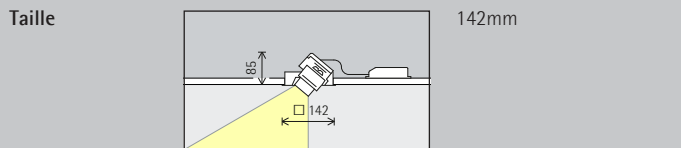


Bijouterie Niesing, Düsseldorf.
Photographie : Dirk Vogel, Dortmund.

Showroom
Lacoste, Paris.
Photographie :
Dirk Vogel, Dort-
mund.



Quintessence carré Projecteurs encastrés, encastrés Flood



Module LED
Valeur maximale à 4000K IRC 82

6W/825lm	2W/275lm (Narrow spot)
----------	------------------------

Module LED
Valeur maximale à 4000K IRC 82

18W/2475lm	8W/1100lm (Narrow spot)
------------	-------------------------

Couleur de lumière

	2700K IRC 92		3500K IRC 92
	3000K IRC 92		4000K IRC 82
	3000K IRC 97		4000K IRC 92

Couleur de lumière

	2700K IRC 92		3500K IRC 92
	3000K IRC 92		4000K IRC 82
	3000K IRC 97		4000K IRC 92

Répartition de la lumière

Projecteurs encastrés	Encastrés Flood
Narrow spot	Wide flood
Spot	Oval flood
Flood	

Répartition de la lumière

Projecteurs encastrés	Encastrés Flood
Narrow spot	Wide flood
Spot	Oval flood
Flood	

Commande

	Commutable		DALI
	Gradable par phase		Casambi Bluetooth

Commande

	Commutable		DALI
	Gradable par phase		Casambi Bluetooth

Couleur (boîtier)

	Blanc
	10 000 couleurs *

Couleur (boîtier)

	Blanc
	10 000 couleurs *

Accessoires

	Boîtier encastré		Plaque d'écartement
	Cadre d'encastrement		Cassette pour plafonds à panneaux
	Cadre d'encastrement double		Cadre de recouvrement

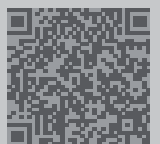


Succursale de la Danske Bank, Belfast. Architecture : Hughes McMichael, Belfast. Design de marque : I-AM, Londres. Photographie : Dirk Vogel, Dortmund.

* Disponible sur demande

Références et données de conception :
www.erco.com/014525

Design et application :
www.erco.com/quintessence-square-r





LA MARTINA