

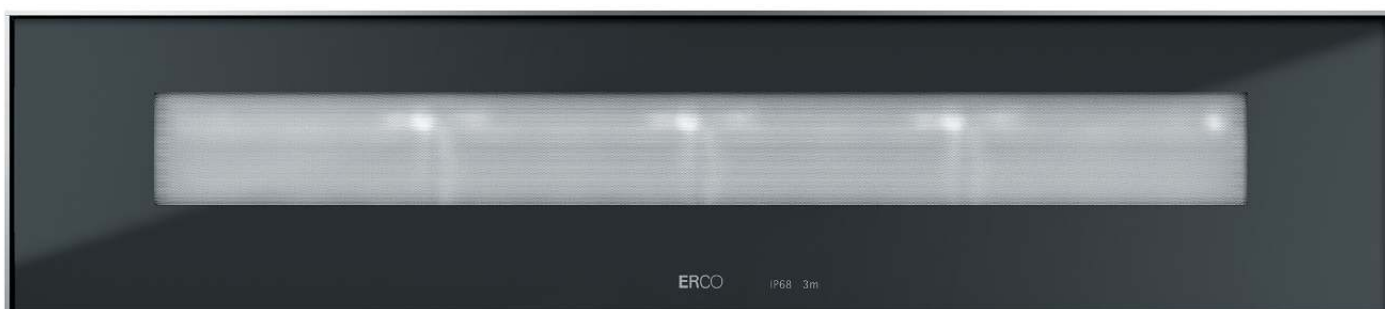
# Site – Mettere in scena plasticamente le strutture delle pareti

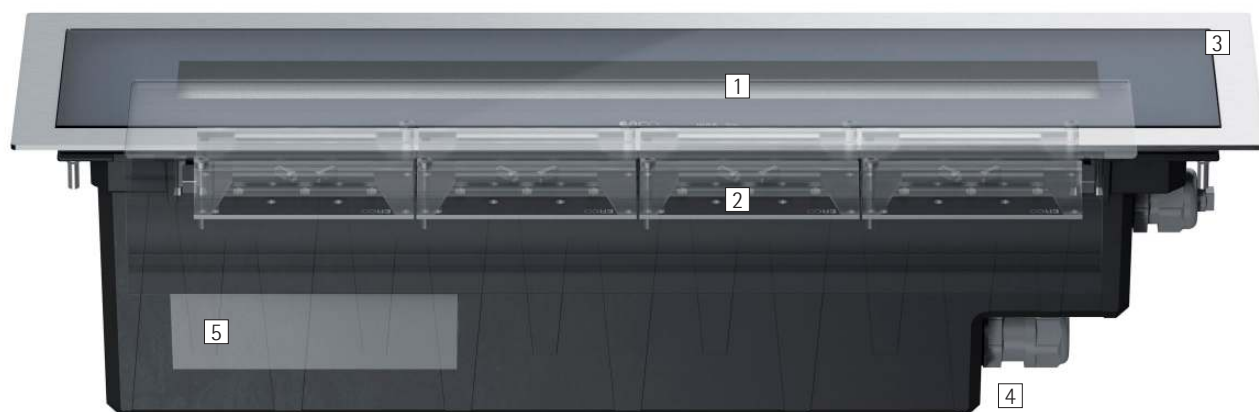
## **Wallwasher per illuminazione radente per far risaltare le strutture di muri e facciate**

Site accentua le impressioni tattili dei materiali delle architetture: i wallwasher per illuminazione radente fanno risaltare anche le minime strutture del legno, del calcestruzzo o dei mattoni e le superfici ruvide come la pietra naturale, accentuando efficacemente gli elementi storici o i materiali tipici di una regione. In confronto ai comuni wallwasher, che ammorbidiscono le facciate, Site genera degli effetti di luci ed

ombre ricchi di contrasti, quasi palpabili. La luce può essere comodamente inclinata con un angolo di 10 gradi in entrambe le direzioni. Grazie alla sua distribuzione della luce asimmetrica il wallwasher per illuminazione radente genera un cono di luce estremamente omogeneo anche con un suo posizionamento a ridosso della parete, fino a 30cm di distanza. Così questo tipo particolare di illuminazione delle superfici verticali offre, oltre a degli effetti capaci di creare un'atmosfera caratteristica, anche

un'efficiente illuminazione degli ambienti esterni.





### Struttura e caratteristiche

Le caratteristiche qui descritte sono tipiche per gli articoli di questa famiglia di prodotti. Versioni speciali possono offrire altre funzionalità aggiuntive. Per una descrizione dettagliata delle caratteristiche dei singoli articoli visitare il nostro sito internet.

#### 1 Lente Softec

#### 2 Modulo LED di ERCO

- High-power LED: bianco caldo (3000K) o bianco neutro (4000K)
- Collimatore ottico in polimero ottico
- Inclinabile di  $\pm 10^\circ$

#### 3 Cornice

- Dettaglio d'incasso coprente o a filo
- Acciaio legato
- Vetro di protezione: 10mm, trasparente

#### 4 Corpo

- Materiale sintetico, nero
- Cavo di collegamento  $3 \times 1,5 \text{mm}^2$  o  $5 \times 1,5 \text{mm}^2$
- Installazione con muffola di collegamento separata
- Montaggio nel corpo da incasso: caricabile, resistente al peso di automezzi con pneumatici gonfi. Carico 20kN
- Montaggio in pavimenti sopraelevati solo con dettaglio d'incasso coprente: ordinare separatamente il set di fissaggio

#### 5 Componentistica

- Commutabile, dimmerabile sulla fase o dimmerabile con DALI
- Versione dimmerabile sulla fase: Dimmerazione possibile con dimmer esterni (taglio di fase discendente)

#### Grado di protezione IP68

Protezione contro infiltrazioni di polvere, protezione contro le conseguenze dell'immersione continua in acqua fino a 3m.

#### Versioni su richiesta

- High-power LED: 3000K CRI 97 o 2700K, 3500K, 4000K con CRI 92
  - Cornice: acciaio V4A
  - Vetro protettivo antiscivolo
- La preghiamo di rivolgersi al suo consulente ERCO.



Design e applicazione:  
[www.erco.com/site](http://www.erco.com/site)

## Site Apparecchi da incasso nel pavimento



**Ottimo comfort visivo**  
Soprattutto per i compiti visivi più complessi, ERCO ha sviluppato apparecchi che, grazie alla speciale forma del loro corpo ed ai loro pregiati componenti ottici, sono in grado di offrire un comfort visivo ancora maggiore.



**Illuminazione diffusa delle pareti con luce radente**  
Il posizionamento dei wallwasher per luce radente ha luogo a ridosso della parete.



**Grande distanza tra gli apparecchi**  
La potente illuminotecnica di ERCO consente di mantenere per determinati prodotti delle distanze tra gli apparecchi superiori alla media. Ciò minimizza il numero di apparecchi necessari.

### Caratteristiche particolari



Massimo comfort visivo



Wallwasher per illuminazione radente



Possibili grandi distanze tra gli apparecchi



High-power LED di ERCO



Diverse tonalità di luce



Eccellente gestione del calore



EMC ottimizzata



Inclinabile  $\pm 10^\circ$



Incasso a filo o coprente



Grado di protezione IP68



Classe di sicurezza II



Commutabile



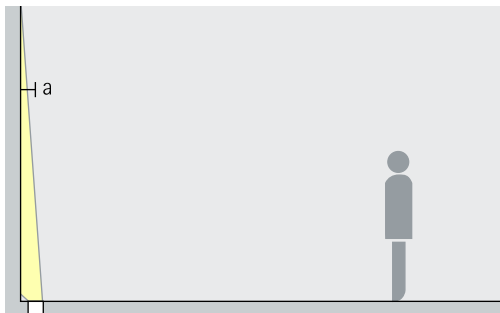
Dimmerabile sulla fase



Dimmerabile con DALI

## Site Apparecchi da incasso nel pavimento – Disposizione degli apparecchi

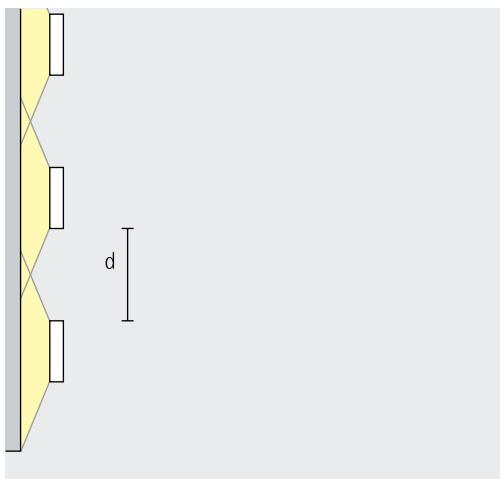
### Wallwasher per illuminazione radente



**Illuminazione diffusa delle pareti**  
Per mettere particolarmente in risalto le strutture delle superfici la distanza del wallwasher per luce radente Site dalla parete (a) dovrebbe essere pari a ca. 20cm.

Disposizione:  $a = 20\text{cm}$

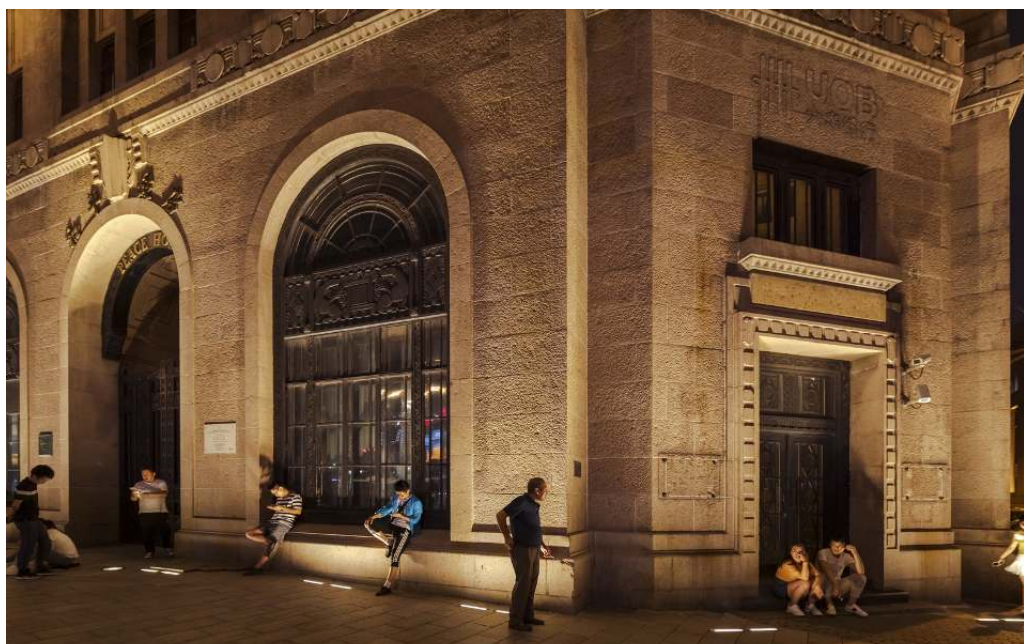
Ambito di applicazione: superfici con strutture tridimensionali, ad es. pareti in pietra naturale.



Per una buona uniformità nel senso della lunghezza la distanza (d) tra due wallwasher per luce radente Site può ammontare fino a 1 metro.

Disposizione:  $d \leq 1\text{m}$

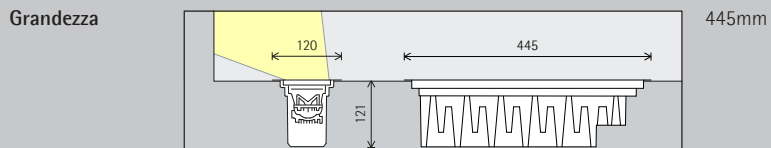
Dalle tabelle dei wallwasher presenti nel catalogo e dalle schede tecniche si può dedurre la corretta distanza dalla parete e tra gli apparecchi da tenere per i singoli articoli.



Lungofiume The Bund, Shanghai.  
Progettazione illuminotecnica:  
Huangpu District Lighting Landscape Management Office.  
Fotografia: Jackie Chan, Sidney.



# Site Apparecchi da incasso nel pavimento



**Modulo LED**  
Valore massimo con 4000K CRI 82

24W/3300lm

**Tonalità di luce**

|  |                |  |                |
|--|----------------|--|----------------|
|  | 2700K CRI 92 * |  | 3500K CRI 92 * |
|  | 3000K CRI 92   |  | 4000K CRI 82   |
|  | 3000K CRI 97 * |  | 4000K CRI 92 * |

**Distribuzione della luce**

Wallwasher per illuminazione radente

Luce radente

**Controllo**

Commutabile

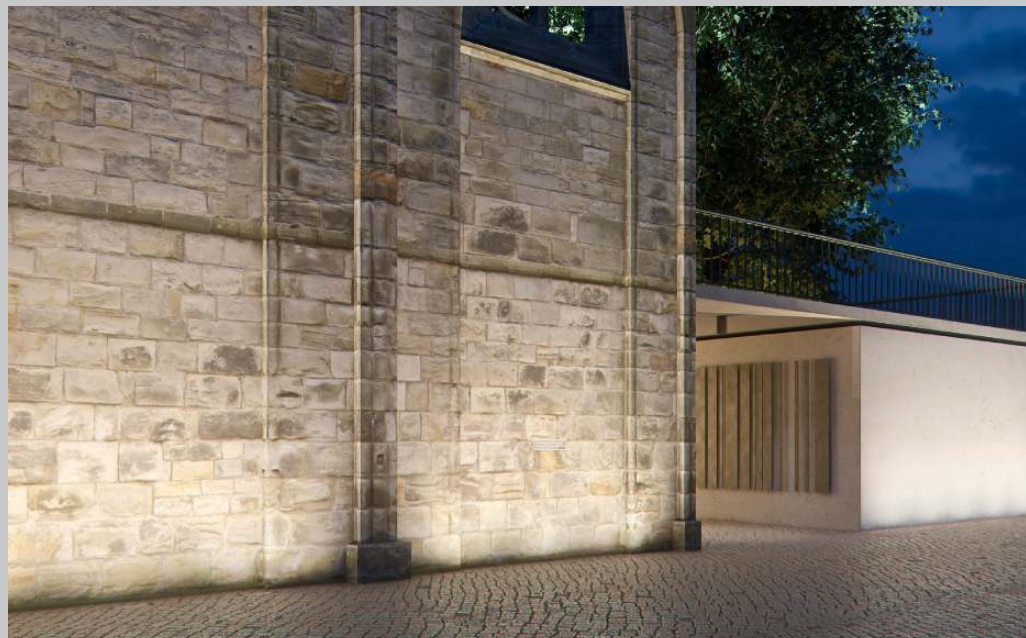
Dimmerabile sulla fase

DALI

**Accessori**

|  |                         |  |                  |
|--|-------------------------|--|------------------|
|  | Muffola di collegamento |  | Corpo da incasso |
|  | Muffola di derivazione  |  | Set di fissaggio |





\* Disponibile su richiesta

Numeri di articolo e dati di  
progettazione:  
[www.erco.com/015411](http://www.erco.com/015411)

Design e applicazione:  
[www.erco.com/site](http://www.erco.com/site)





