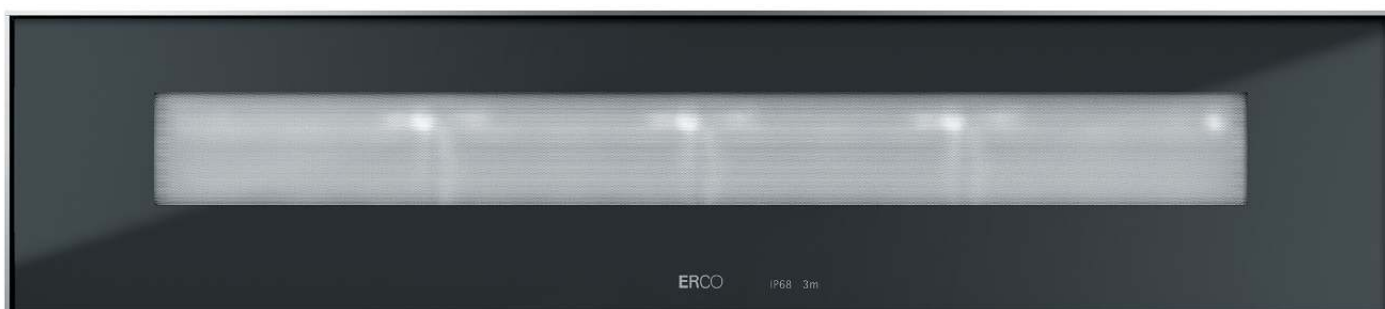


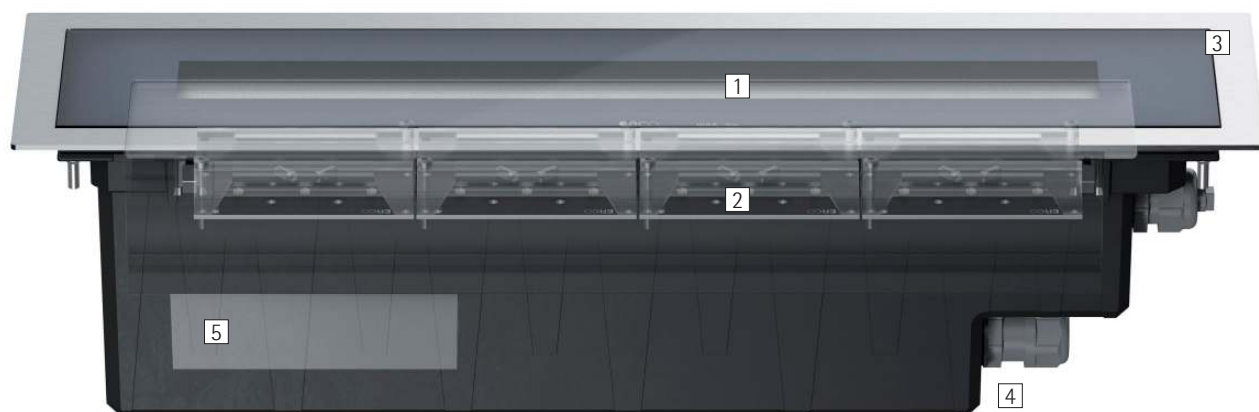
Site – Tredimensionell ljussättning av väggstrukturer

Släpljuswallwashers för beto- ning av texturer på murar och fasader

Site lyfter fram materialens känsla. Genom att släpljuswallwashern gör mycket fina strukturer i trä, betong eller tegel och grova ytor som natursten synliga, kan denna armatur användas för att framhäva historiska element eller regionala material på ett effektivt sätt. Till skillnad från traditionella wallwashers som ger fasaderna en mjuk karaktär, skapar Site kontrastrikt ljus- och skuggeffekter med en känsla. Ljuset kan bekvämt svängas i båda riktningar upp till en inställningsvinkel på tio grader.

Släpljuswallwasherns asymmetriska ljusfördelning ger en extremt jämn ljuskägla, även då armaturen sitter så nära väggen som 30cm. Utöver markanta textureffekter för stämningsfulla ljussättningar erbjuder denna specialform av vertikal belysning även en effektiv utomhusbelysning.





Konstruktion och egenskaper

De egenskaper som beskrivs här är typiska för produkter i den här produktfamiljen. Vissa produkter kan ha avvikande egenskaper. Det finns en utförlig beskrivning av egenskaperna hos enskilda produkter på vår webbplats.

1 Softec-lins

2 ERCO LED-modul

- High-power LED-ljuskällor: varmvitt (3000K) eller neutralvitt (4000K)
- Kollimatoroptik av optisk polymer
- Svängbart $\pm 10^\circ$

3 Ram

- Utanpåliggande infällningstillbehör eller tillbehör för slät infällning
- Rostfritt stål
- Skyddsglas: 10mm, klar

4 Armaturhus

- Plast, svart
- Anslutningsledning 3x1,5mm² eller 5x1,5mm²
- Installation med separat förbindningsmuff
- Montering i inbyggnadshus: får köras och rullas över med fordon med luftfyllda däck. Belastning 20kN
- Montering i golv med mellanrum endast med tillbehör för utanpåliggande infällning: monteringsset beställs separat

5 Driftdon

- On/off, fasreglerbart eller DALI reglerbart
- Fasreglerbart utförande: Ljusreglering med extern dimmer (bakkantsdämpning) möjlig

Kapslingsklass IP68

Dammtät, skyddad mot långvarig nedsänkning i vatten till max 3m djup.

Varianter på förfrågan

- High-power LED: 3000K CRI 97 eller 2700K, 3500K, 4000K med CRI 92
 - Ram: rostfritt stål V4A
 - Halskyddat skyddsglas
- Kontakta ERCOs kundrådgivare för hjälp.



Design och användningsområde:
www.erco.com/site

Site Infällda markarmaturer



Mycket hög visuell komfort
ERCO har speciellt för krävande visuella lösningar utvecklat armaturer som erbjuder extra hög visuell komfort genom formen på armaturhuset och högkvalitativa optiska komponenter.



Släpljus-wallwashing
Släpljuswallwashers placeras nära väggen.



Stort armaturavstånd
Den effektiva ljus-tekniken från ERCO möjliggör armaturavstånd över genomsnittet för utvalda produkter. Det innebär minsta möjliga antal armaturer.

Speciella kännetecken



Mycket god visuell komfort



Släpljuswallwasher



Stora armaturavstånd möjliga



ERCO High-power LED



Olika ljusfärger



Utmärkt värmemanagement



EMC optimerad



Svängbar $\pm 10^\circ$



Slät eller utanpåliggande montering möjlig



Kapslingsklass IP68



Skyddsklass II



On/off



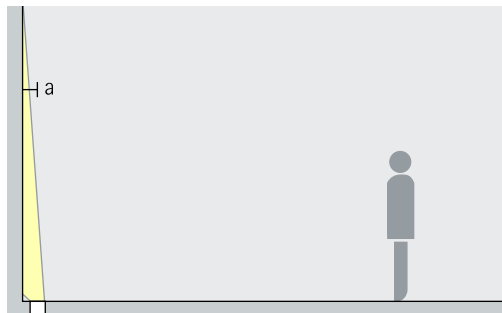
Fasreglerbar (bakkant)



DALI reglerbar

Site Infällda markarmaturer – Armaturanordning

Släpljus-wallwashers

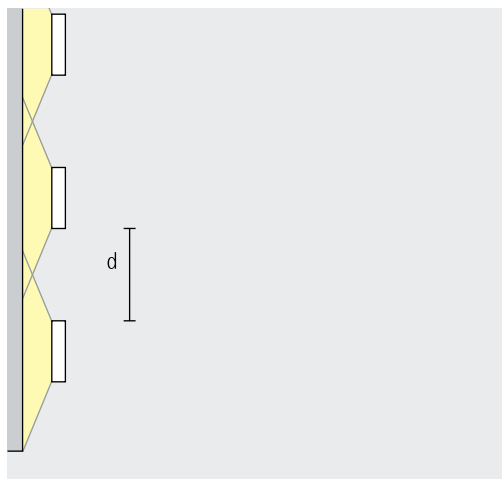


Bred väggbelysning

För att framhäva ytornas textur bör avståndet från Site släpljus-wallwashers till väggen (a) vara ca 20cm.

Anordning: $a = 20\text{cm}$

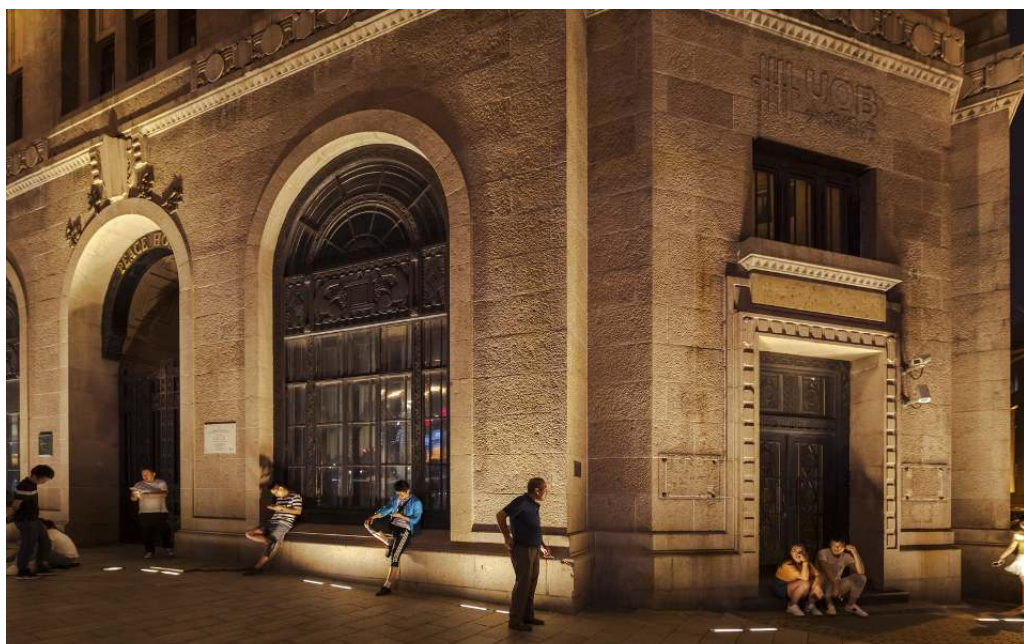
Användningsområden: Ytor med tydlig struktur, till exempel naturstensväggar.



För att uppnå jämn belysning horisontellt kan armaturavståndet (d) mellan två Site släpljus-wallwashers vara upp till 1 meter.

Placering: $d \leq 1\text{m}$

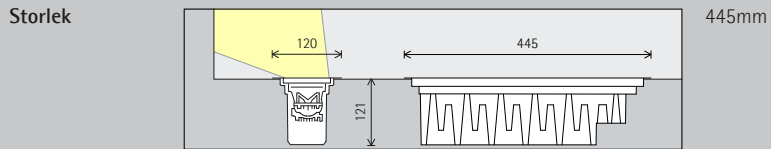
I wallwasher-tabellerna i katalogen och produktdatabladen kan du läsa av resp. vägg- och armaturavstånd för olika produkter.



Strandpromenaden The Bund, Shanghai. Ljusplanering: Huangpu District Lighting Landscape Management Office. Foto: Jackie Chan, Sydney.



Site Infällda markarmaturer



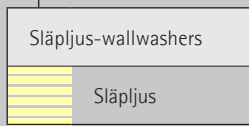
LED-modul
Maximalvärde
vid 4000K CRI 82

24W/3300lm

Ljuskfärg

	2700K CRI 92 *		3500K CRI 92 *
	3000K CRI 92		4000K CRI 82
	3000K CRI 97 *		4000K CRI 92 *

Ljuskfördelning

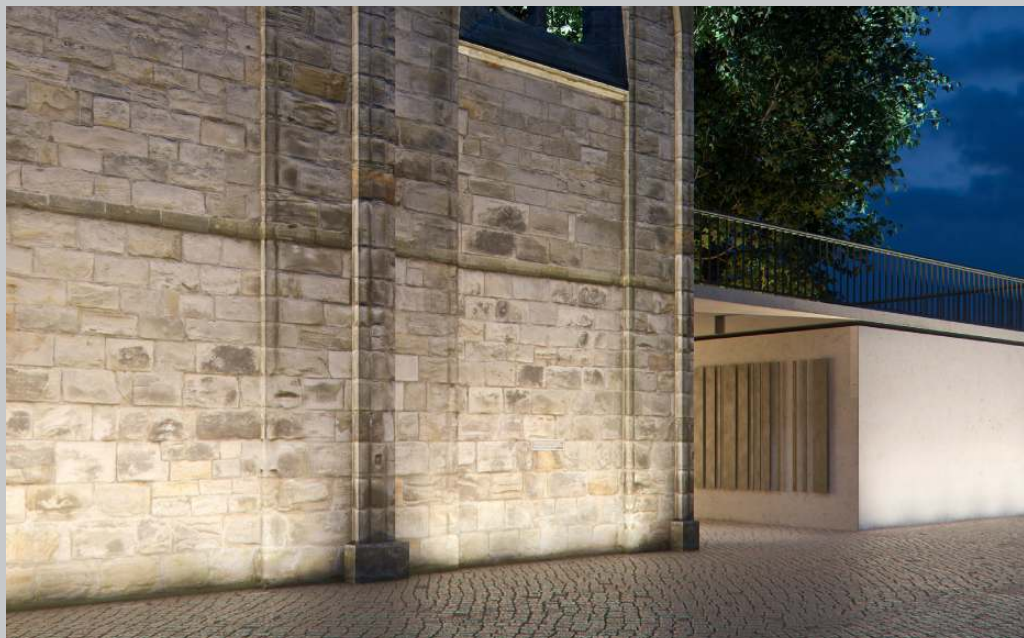


Styrning



Tillbehör

	Skarvdosa		Inbyggnadshus
	Förgreningsdosa		Monteringsset



* levereras på förfrågan

Artikelnummer och planeringsdata:
www.erco.com/015411

Design och användningsområde:
www.erco.com/site



