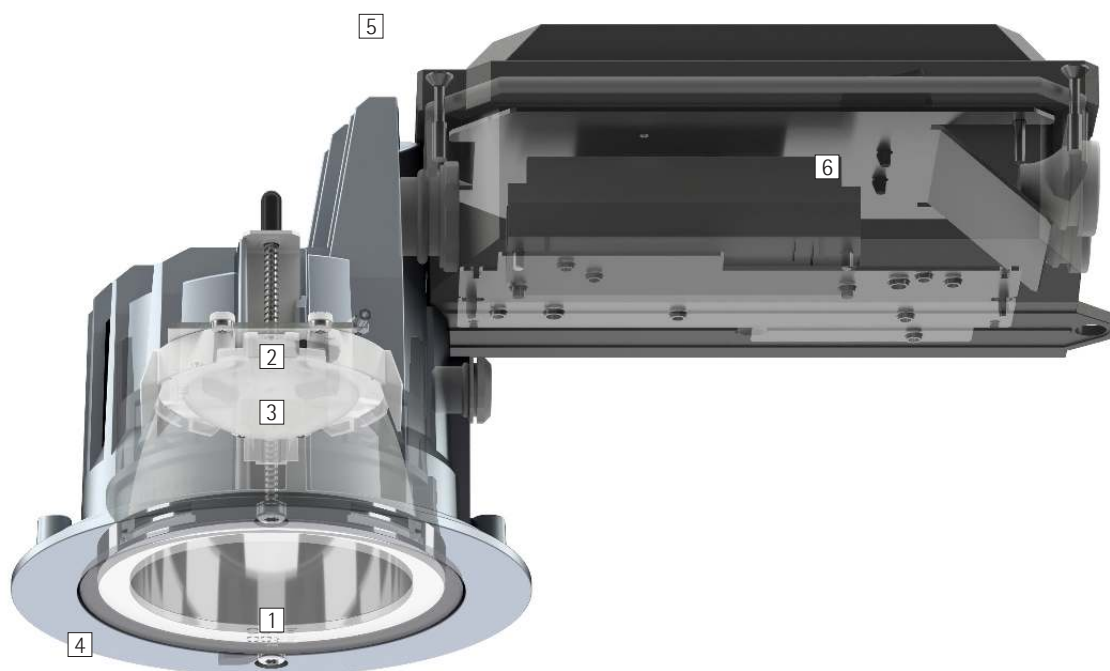


## Quintessence circulaire – Une solution garante d'un confort visuel élevé

### **Confort visuel élevé et qualité de lumière supérieure – pour intérieur et extérieur**

Les appareils encastrés Quintessence apportent le confort visuel et la qualité de lumière des Downlights, des appareils à faisceau mural à lentille et des projecteurs orientables dans l'espace extérieur. Les Downlights et les appareils à faisceau mural à lentille génèrent une grande uniformité avec une bonne maîtrise de l'éblouissement et sont idéaux pour l'éclairage de larges surfaces. La répartition de lumière extrêmement large des Downlights avec un angle de rayon-

nement de 90° et un cut-off de 40° autorise des entraxes importants. Pour des accentuations précises, l'optique des projecteurs orientables est inclinable à 20° et pivotante à 360°. Grâce à l'indice de protection IP65, les appareils encastrés Quintessence s'intègrent parfaitement à des concepts d'éclairage dans l'espace extérieur couvert.



## Structure et caractéristiques

Les caractéristiques décrites ici s'appliquent par défaut à tous les articles de cette gamme. Des articles spécifiques peuvent toutefois présenter d'autres propriétés. Pour chaque article, les caractéristiques sont détaillées sur notre site Internet.

### 1 Réflecteur Darklight ERCO

- Downlight : angle cut-off 40°
- Matière synthétique, aluminisé, brillant

ou

### Réflecteur pour faisceau mural

- Angle cut-off 80°
- Matière synthétique, aluminisé, brillant

### 2 Module LED ERCO

- LED High-power : Blanc chaud (3000K) ou blanc neutre (4000K)
- Encastré orientable avec optique de collimation en polymères optiques : inclinable de 0° à 20°, rotatif à 360°

### 3 Diffuseur ou lentille

- En polymère optique
- Diffuseur à lentille Extra wide flood ou système de lentille Wallwash
- Encastré orientable avec lentille Spherolit Narrow spot, Spot ou Flood

### 4 Anneau de recouvrement

- Fonte d'aluminium anticorrosion, traitement de surface No-Rinse
- Argenté, double revêtement par poudre
- Verre de protection

### 5 Boîtier

- Fonte d'aluminium, revêtement par poudre argentée
- Montage avec 2 ou 3 points d'appui et vis de sécurité, pour plafonds de 1 à 30mm d'épaisseur
- Montage latéral de l'unité d'installation : matière synthétique, noir

### 6 Driver

- Commutable ou gradable via DALI

### Indice de protection IP65

Étanchéité à la poussière et protection contre les jets d'eau puissants

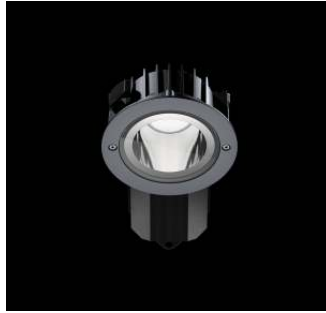
### Variantes sur demande

- ERCO LED high-power : 3000K IRC 97 ou 2700K, 3500K, 4000K avec IRC 92
  - Réflecteur : doré mat, argenté mat ou champagne laqué mat
- Veillez contacter votre conseiller ERCO.



Design et application :  
[www.erco.com/quintessence-o](http://www.erco.com/quintessence-o)

## Quintessence circulaire Appareils encastrés



### Très grand confort visuel

Le réflecteur Darklight associe un confort visuel maximum et un rendement optimum.

### Spécifications



Confort visuel très élevé



ERCO LED High-Power



Excellente dissipation de la chaleur



Commutable



Angle cut-off de 40°/80°



Conforme à la Directive CEM



Gradable via DALI



Différentes répartitions



Différentes tailles



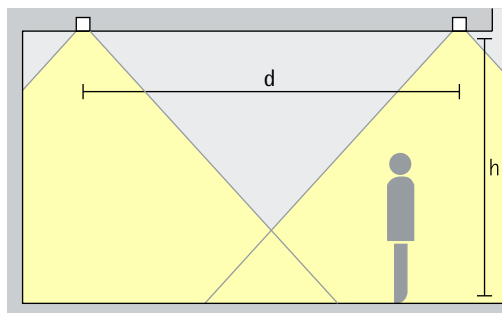
Différentes couleurs de lumière



Indice de protection IP65

# Quintessence circulaire Appareils encastrés – Disposition des appareils

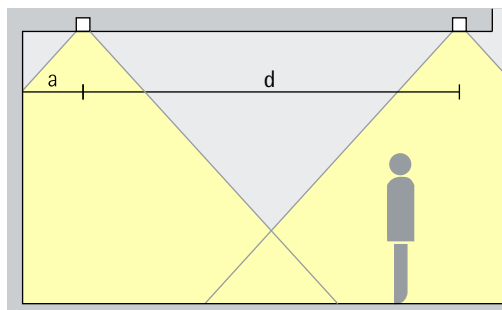
## Downlights Extra wide flood



### Eclairage général

Pour un éclairage général homogène, il est possible d'appliquer un entraxe (d) entre deux Downlights Quintessence correspondant à 1,5 fois la hauteur (h) de l'appareil d'éclairage au-dessus de la surface utile.

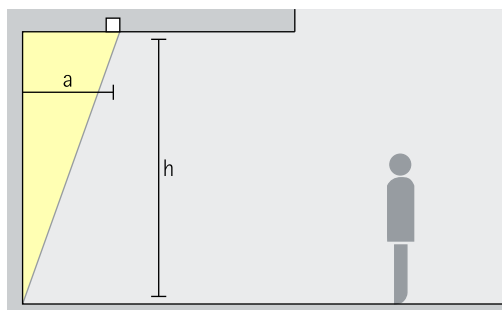
Disposition :  $d \leq 1,5 \times h$



La distance au mur recommandée correspond à la moitié de l'entraxe entre les appareils d'éclairage.

Disposition :  $a = d / 2$

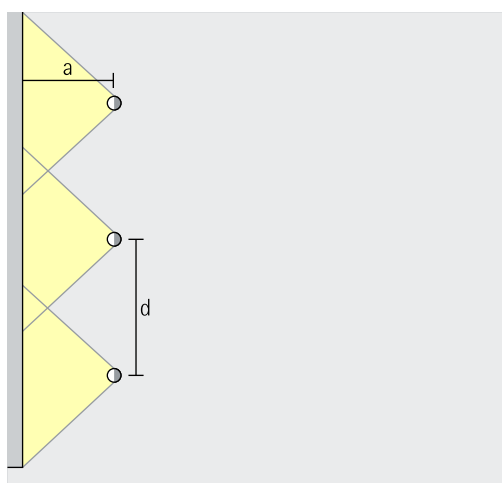
## Appareils à faisceau mural à lentille Wallwash



### Eclairage mural

Pour un éclairage vertical homogène, la distance (a) entre les appareils à faisceau mural à lentille Quintessence et le mur doit représenter environ un tiers de la hauteur (h) sous plafond.

Disposition :  $a = 1/3 \times h$

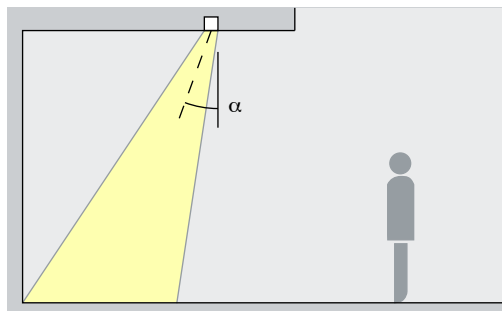


Pour une bonne homogénéité dans la longueur, l'entraxe (d) entre les appareils à faisceau mural à lentille Quintessence peut correspondre jusqu'à 1,3 fois la distance (a) au mur.

Disposition :  $d \leq 1,3 \times a$

Les tableaux figurant sur les pages du catalogue consacrées aux appareils ou projecteurs à faisceau mural et les fiches techniques des produits vous indiquent les distances au mur et les entraxes optimaux pour chaque article.

## Encastrés orientables Narrow spot, Spot, Flood



### Accentuation

Les encastrés orientables Quintessence éclairent avec une grande efficacité les œuvres d'art, les articles à la vente et les tableaux d'information. Il est recommandé d'appliquer un angle d'inclinaison (α) d'environ 20°. L'objet se trouve ainsi mis en relief, sans produire d'ombre trop marquée qui perturberait le tableau d'ensemble. Cela évite également les ombres portées des observateurs.

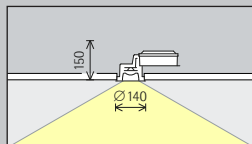
Disposition :  $\alpha = 20^\circ$

Mosquée Sheikh Zayed bin Sultan Al Nahyan, Abu Dhabi. Architecture : Yusef Abdelki (conception), Halcrow, Dubai Office (réalisation). Architecture intérieure : Spatium Architects, Milan. Etudes d'éclairage : Speirs and Major Associates, Edimbourg.

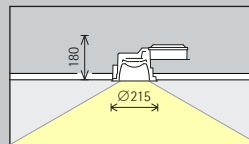


# Quintessence Appareils encastrés

Taille Taille 3



Taille 5



**Module LED**  
Valeur maximale à 4000K IRC 82

12W/1650lm	2W/275lm (Narrow spot)
------------	------------------------

24W/3300lm	6W/825lm (Narrow spot)
------------	------------------------

**Couleur de lumière**

	2700K IRC 92 *		3500K IRC 92 *
	3000K IRC 92		4000K IRC 82
	3000K IRC 97 *		4000K IRC 92 *

	2700K IRC 92 *		3500K IRC 92 *
	3000K IRC 92		4000K IRC 82
	3000K IRC 97 *		4000K IRC 92 *

**Répartition de la lumière**

Downlights	Encastrés orientables
Extra wide flood	Narrow spot
Appareils à faisceau mural à lentille	Spot
Wallwash	Flood

Downlights	Encastrés orientables
Extra wide flood	Narrow spot
Appareils à faisceau mural à lentille	Spot
Wallwash	Flood

**Commande**

	Commutable
	DALI

	Commutable
	DALI

**Couleur (boîtier)**

	Argent
--	--------

	Argent
--	--------

**Accessoires**

	Boîtier encastré pour béton
--	-----------------------------



Intercontinental  
Resort, Berchtes-  
gaden. Architecte :  
Kochta  
Architekten,  
Munich. Concep-  
tion électrique :  
Ingenieurbüro  
Schnell, Tuttlin-  
gen.

\* Disponible sur demande

Références et données de  
conception :  
[www.erco.com/015746](http://www.erco.com/015746)

Design et application :  
[www.erco.com/quintessence-o](http://www.erco.com/quintessence-o)



