



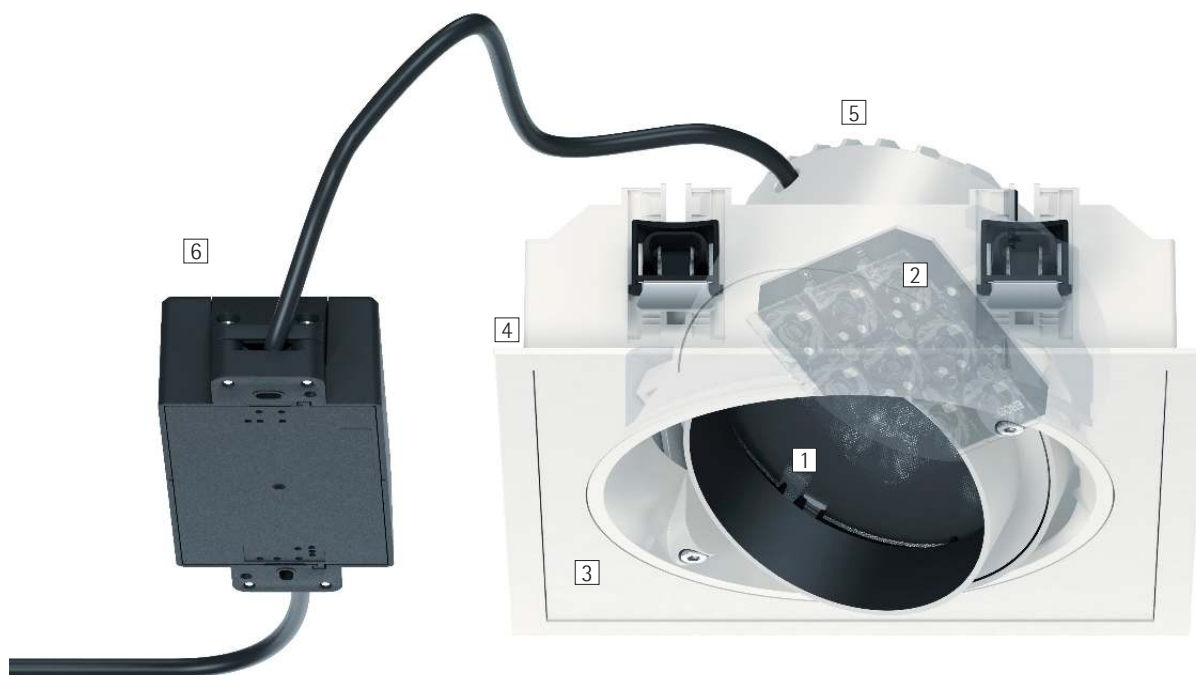
Quintessence kvadratisk – Elegant accentuering och bred belysning

Kvadratiska infällda strålkastare och washers för representationsutrymmen, utställnings- och butikslokaler

Quintessence infällda strålkastare i kvadratisk modell används för exakt accentuering av enstaka områden eller föremål. Infällda washers styr betraktarens uppmärksamhet till dina hyllor och varubord. Armaturerna smälter perfekt in i rummets arkitektur med sina raka linjer, och med det stora svängområdet når du ända bort till rummets mest avlägsna hörn. Kombinera strålkastare och washers med varandra eller med Quintes-

sence downlights. Resultatet blir alltid en mycket effektiv belysningsanläggning som samtidigt uppfyller mycket höga krav på ljuskvaliteten.

Quintessence kvadratisk Infällda strålkastare, infällda washers



Konstruktion och egenskaper

De egenskaper som beskrivs här är typiska för produkter i den här produktfamiljen. Vissa produkter kan ha avvikande egenskaper. Det finns en utförlig beskrivning av egenskaperna hos enskilda produkter på vår webbplats.

1 ERCO Spherolit-lins

- Ljusfördelningar: narrow spot, spot, flood, wide flood eller oval flood
- Oval flood vridbar 360°

2 ERCO LED-modul

- High-power LED-ljuskällor: varmvitt (2700K eller 3000K) eller neutralvitt (3500K eller 4000K)
- Kollimatoroptik av optisk polymer

3 Slät eller indragen kassett

- Plast, vit

4 Infällningsram

- Utanpåliggande infällningstillbehör
- Fäste för taktjocklek 1-30mm
- Plast, vit
- För slätt infälld montering:
- infällningsram beställs separat, fäste för taktjocklekar 12,5-25mm

5 Armaturhus

- Aluminiumgjutgods
- Svängbar 0-30° eller 0-40°, vridbar 360°
- Vrid- och svängvinkel är läsbara
- Bländskyddsring: plast eller aluminiumgjutgods, invändigt svartlackerad, på utsidan vit

6 Driftdon

- On/off, fasreglerbar, reglerbar DALI eller Casambi Bluetooth
- Fasreglerbart utförande: Ljusreglering med extern dimmer (bakkantsdämpning) möjlig

Varianter på förfrågan

- Anslutning: 3- eller 5-polig stickkontakt med anslutningsledning (Wago eller Wieland)
- Kassett och infällningsram: ytterligare 10 000 färger
- Tackkanalsystem
- Kontakta ERCOs kundrådgivare för hjälp.

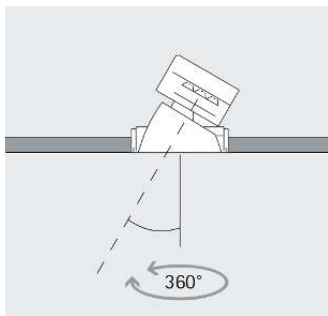


Design och användningsområde:
www.erco.com/quintessence-square-r

Quintessence kvadratisk Infällda strålkastare, infällda washers



Oval flood fritt vridbar
Spherolit-linsen oval flood kan på runda armaturhuvuden vridas fritt för optimal anpassning av belysningen till olika objekt.



Svängbar 40°
Armaturerna kan justeras in med stor precision för bästa möjliga riktning på ljuskäglan. Ljuset faller då precis där det behövs.



Utanpåliggande eller slät montering möjlig
Alla infällda armaturer har tillbehör för utanpåliggande infällning som standard. Inbyggingsramar för infälld montering finns som tillbehör.



Litet inbyggingsdjup
I trånga monteringsituationer är varje millimeter i armaturens inbyggingsdjup viktig. Därför utvecklar ERCO speciella armaturer för små inbyggingsdjup som garanterar mycket hög ljuskvalitet även i mycket trånga utrymmen.

Speciella kännetecken



Oval flood fritt vridbar



Svängbar 40°



Slät eller utanpåliggande montering möjlig



Litet inbyggingsdjup



ERCO High-power LED



Effektiv Spherolit-teknologi



Olika ljusfördelningar



Olika ljusfärger



Utmärkt värmemanagement



EMC optimerad



Olika storlekar



Låsbar



Montering utan verktyg



On/off



Fasreglerbar (bakkant)



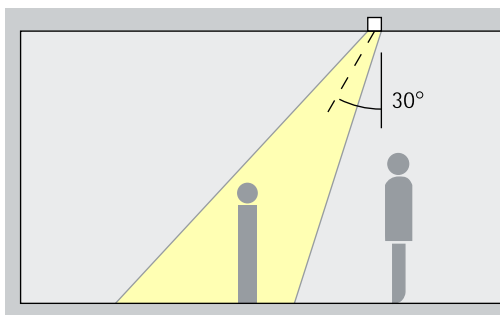
DALI reglerbar



Casambi Bluetooth

Quintessence kvadratisk Infällda strålkastare, infällda washers – Armaturanordning

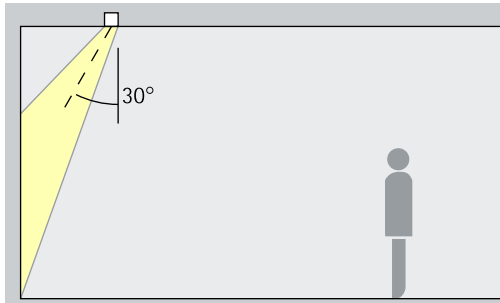
Infällda strålkastare
Narrow spot, Spot, Flood



Accentuering
Konstverk, varor och arkitektoniska detaljer kan accentueras effektivt med den infällda strålkastaren Quintessence. En inställningsvinkel (α) på ca 30° passar bäst för detta ändamål, eftersom det framhäver formerna utan alltför starka skuggor. Dessutom undviker man att betraktarens skugga faller på det belysta objektet.

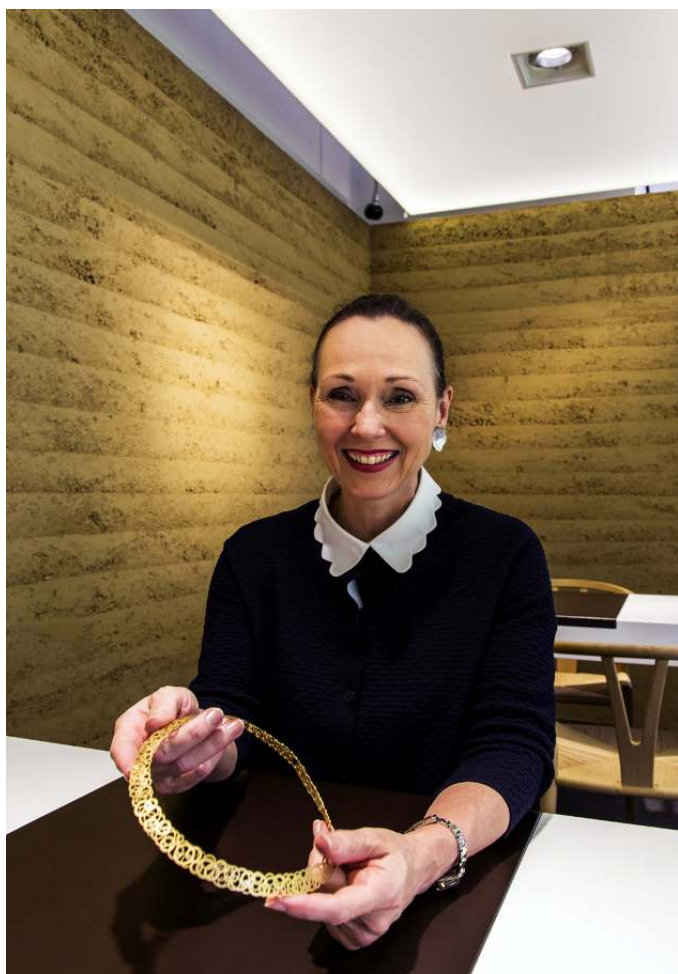
Anordning: $\alpha = 30^\circ$

Infällda washers
Wide flood, Oval flood



Bred belysning
För bred belysning av föremål med långsträckt, rektangulär form, till exempel tavlor, skulpturer och varuställ, passar en inställningsvinkel på (α) ca 30°.

Anordning: $\alpha = 30^\circ$



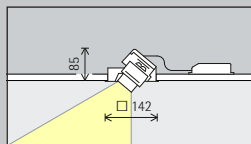
Juvelerare Niesing, Düsseldorf.
Fotografi: Dirk Vogel, Dortmund.

Lacoste
Showroom, Paris.
Fotografi: Dirk
Vogel, Dortmund.

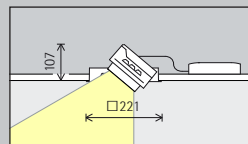


Quintessence kvadratisk Infällda strålkastare, infällda washers

Storlek



142mm



221mm

LED-modul
Maximalvärde
vid 4000K CRI 82

6W/825lm	2W/275lm (Narrow spot)
----------	------------------------

18W/2475lm	8W/1100lm (Narrow spot)
------------	-------------------------

Ljusfärg

	2700K CRI 92		3500K CRI 92
	3000K CRI 92		4000K CRI 82
	3000K CRI 97		4000K CRI 92

	2700K CRI 92		3500K CRI 92
	3000K CRI 92		4000K CRI 82
	3000K CRI 97		4000K CRI 92

Ljusfördelning

Infällda strålkastare		Infällda washers	
	Narrow spot		Wide flood
	Spot		Oval flood
	Flood		

Infällda strålkastare		Infällda washers	
	Narrow spot		Wide flood
	Spot		Oval flood
	Flood		

Styrning

	On/off		DALI
	Reglerbara med dämp teknik		Casambi Bluetooth

	On/off		DALI
	Reglerbara med dämp teknik		Casambi Bluetooth

Färg
(armaturhus)

	Vit
	10 000 färger *

	Vit
	10 000 färger *

Tillbehör

	Inbyggnadshus		Distansskiva
	Inbyggnadsram		Kassett för paneltak
	Inbyggnadsram dubbel		Täckram



Danske Bank-filialen, Belfast. Arkitektur: Hughes McMichael, Belfast. Märkesdesign: I-AM, London. Foto: Dirk Vogel, Dortmund.

* levereras på förfrågan

Artikelnummer och planeringsdata:
www.erco.com/014525

Design och användningsområde:
www.erco.com/quintessence-square-r

