

Grasshopper – Klein und fein

Grasshopper bietet Akzentuierung, Flutung und Wandflutung für den Außenbereich

Als herausragendes Architekturdetail versieht Grasshopper seine vielseitigen Aufgaben im Außenraum. Ob Akzentuierung von Hinweisschildern und Objekten oder Flutung von Bäumen oder Wänden – für jede Aufgabe steht eine geeignete Lichtverteilung zur Verfügung. Das Aluminiumgehäuse ist extrem witterungsbeständig und lässt sich in allen Positionen montieren.

Der Leuchtenkopf ist in alle Richtungen dreh- und schwenkbar. Die wartungsfreie LED-Optoelektronik der Grasshopper schont durch ihre große Effizienz unsere Ressourcen und reduziert damit die Betriebs-

kosten. Die präzise Lichttechnik vermeidet Streulicht und liefert damit einen weiteren Beitrag zum Umweltschutz.





Aufbau und Eigenschaften

Die hier beschriebenen Eigenschaften sind typisch für Artikel dieser Produktfamilie. Spezielle Artikel können abweichende Eigenschaften aufweisen. Eine umfassende Beschreibung der Eigenschaften einzelner Artikel steht auf unserer Website bereit.

1 ERCO Spherolitlinse

- Lichtverteilungen: Narrow spot, Spot, Flood, Wide flood, Extra wide flood, Oval flood oder Wallwash
- Oval flood 90° versetzt montierbar

2 ERCO LED-Modul

- High-power LEDs: Warmweiß (3000K) oder Neutralweiß (4000K)
- Kollimatoroptik aus optischem Polymer

3 Leuchtenkopf

- Korrosionsbeständiger Aluminiumguss, No-Rinse oberflächenbehandelt
- Graphit m, 2fach pulverbeschichtet
- Entspiegeltes Schutzglas

4 Gehäuse und Gelenk

- Korrosionsbeständiger Aluminiumguss, No-Rinse oberflächenbehandelt
- Graphit m, 2fach pulverbeschichtet
- Optimierte Oberfläche für reduzierte Schmutzablagerung
- 130° schwenkbar, 360° drehbar
- Gelenk mit Skalierung und innen liegender Leitungsführung

5 Armatur

- Korrosionsbeständiger Aluminiumguss, No-Rinse oberflächenbehandelt
- Graphit m, 2fach pulverbeschichtet
- Optimierte Oberfläche für reduzierte Schmutzablagerung

6 Betriebsgerät

- Schaltbar oder DALI dimmbar

Schutzart IP65

Staubdicht und geschützt gegen Strahlwasser

Varianten auf Anfrage

- High-power LEDs: 3000K Ra 97 oder 2700K, 3500K, 4000K mit Ra 92
 - Gehäuse: 10.000 weitere Farben
- Bitte wenden Sie sich an Ihren ERCO Berater.



Design und Anwendung:
www.erco.com/grasshopper

Grasshopper Scheinwerfer, Fluter, Wandfluter



Kleine Leuchtenabmessung
 Kleine Leuchten wirken unauffällig und richten den Fokus auf das Licht. Speziell bei kompakten Raumsituationen wirken kleine Leuchtenabmessungen vorteilhaft.

Besondere Merkmale

 Kleine Leuchtenabmessung



ERCO High-power LEDs



Hervorragendes Wärmemanagement



Schaltbar



Effiziente Spherolittechnologie



EMV optimiert



DALI dimmbar



Verschiedene Lichtverteilungen



Gradskala zur guten Einstellbarkeit



Verschiedene Lichtfarben



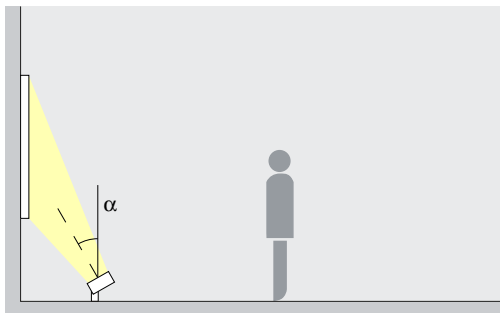
Schwenkbar 130°



Schutzart IP65

Grasshopper Scheinwerfer, Fluter, Wandfluter – Leuchtenanordnung

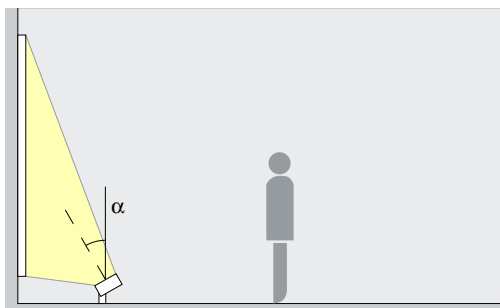
Scheinwerfer
Narrow spot, Spot, Flood



Akzentuierung
Für die Akzentbeleuchtung mit Grasshopper Scheinwerfern eignet sich ein Neigungswinkel (α) von ca. 30° . So lässt sich die Plastizität architektonischer Details, Skulpturen oder Bäume steigern, ohne den Bildeindruck durch zu starken Schattenwurf zu verzerren.

Anordnung: $\alpha = 30^\circ$

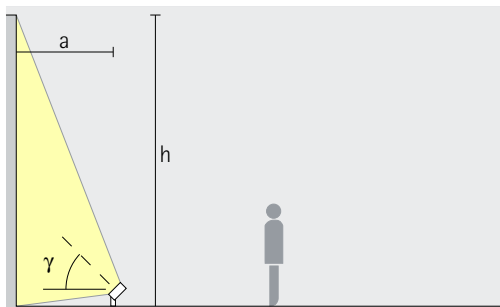
Fluter
Wide flood, Extra wide flood, Oval flood



Flutung
Längliche Wandflächen, Säulen oder Bäume lassen sich mit Grasshopper Scheinwerfern gleichmäßig fluten. Am besten geeignet ist dafür ein Neigungswinkel (α) von ca. 30°

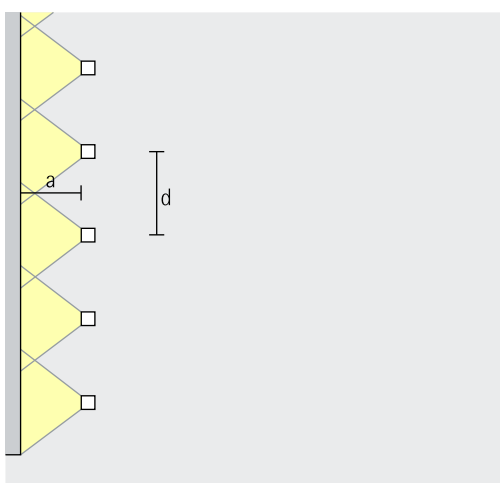
Anordnung: $\alpha = 30^\circ$

Linsenwandfluter
Wallwash



Wandflutung
Im Freien definiert eine gleichmäßige vertikale Beleuchtung Raumgrenzen. Der Wandabstand (a) von Grasshopper Linsenwandflutern sollte dafür etwa ein Drittel der Raumhöhe (h) betragen. Daraus ergibt sich ein Neigungswinkel (γ) von ca. 55° .

Anordnung: $a = 1/3 \times h$ bzw.
 $\gamma = 55^\circ$

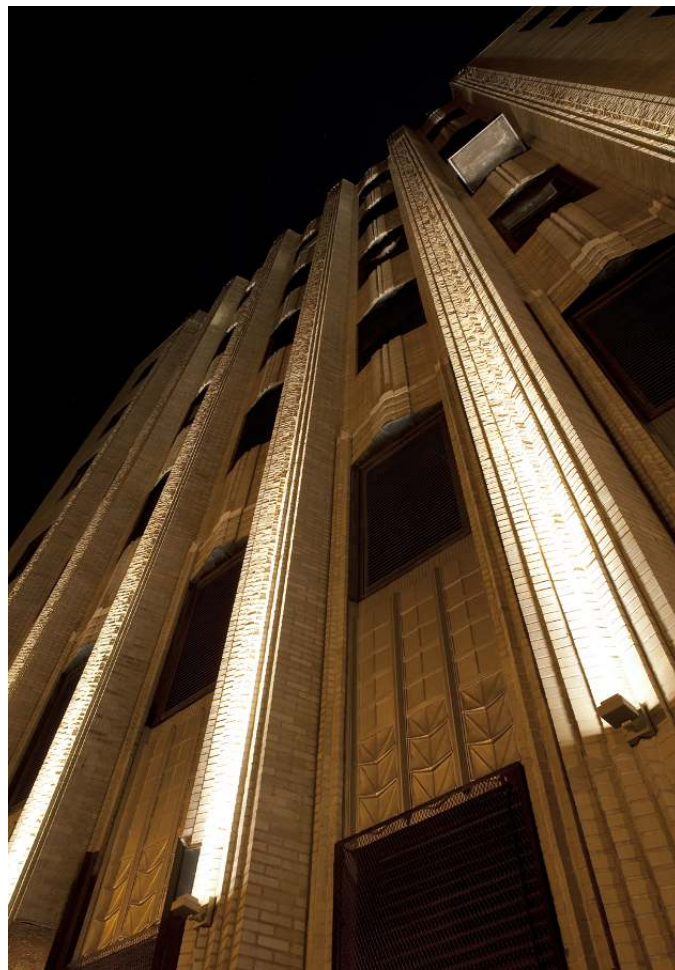


Für eine gute Längsgleichmäßigkeit kann der Leuchtenabstand (d) von Grasshopper Linsenwandflutern das bis zu 1,2-fache des Wandabstandes (a) betragen.

Anordnung: $d \leq 1,2 \times a$

Den Wandflutertabellen im Katalog und den Artikeldatenblättern können Sie die jeweiligen optimalen Wand und Leuchtenabstände einzelner Artikel entnehmen.

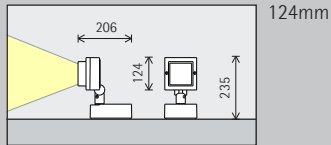
Megabox, Hong Kong. Lichtplanung: Lichtcasa. Fotografie: Jackie Chan, Sydney.



Walker Tower, New York. Architektur: Ralph Walker (1889–1973), Cetra/CRI Architecture PLLC, New York. Lichtplanung: Kugler Ning, New York. Fotografie: Edgar Zippel, Berlin.

Grasshopper Scheinwerfer, Fluter, Wandfluter

Baugröße



124mm

LED-Modul Maximalwert bei 4000K Ra 82

12W/1650lm	8W/1100lm (Narrow spot)
18W/2475lm	

Lichtfarbe

	2700K Ra 92 *		3500K Ra 92 *
	3000K Ra 92		4000K Ra 82
	3000K Ra 97 *		4000K Ra 92 *

Lichtverteilung

Scheinwerfer	Fluter
Narrow spot	Wide flood
Spot	Extra wide flood
Flood	Oval flood
	Linsenwandfluter
	Wallwash

Steuerung

	Schaltbar
	DALI

Farbe (Gehäuse)

	Graphit m
	10.000 Farben *

Zubehör

	Verteilerdose		Abstandhalter
	Erdspeiß		



Suzlon One Earth
Campus, Pune.
Architektur: CCBA,
Tao Architects,
RAvi & Varsha
Govandi. Licht-
planung: Sathish
Rana. Fotografie:
Swapan Parekh.

* auf Anfrage erhältlich

Artikelnummern und Planungsdaten:
www.erco.com/012729

Design und Anwendung:
www.erco.com/grasshopper



