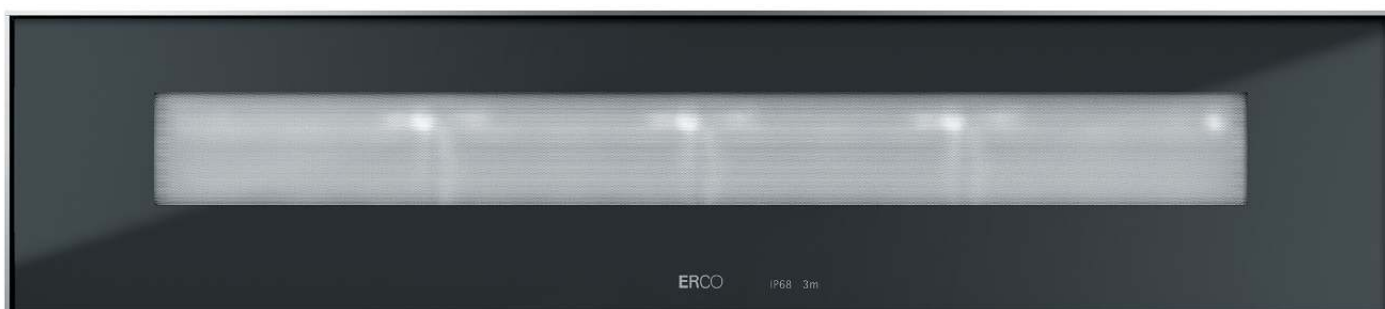


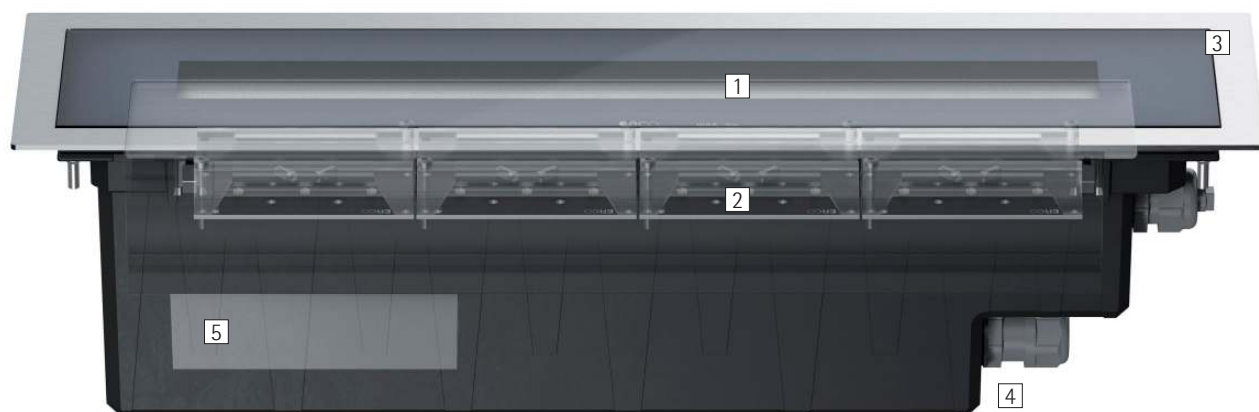
Site – Mettere in scena plasticamente le strutture delle pareti

Wallwasher per illuminazione radente per far risaltare le strutture di muri e facciate

Il wallwasher a luce radente Site accentua l'impressione tattile dei materiali architettonici, rendendo pienamente visibili anche le strutture più sottili del legno, del calcestruzzo o delle tegole e le superfici ruvide della pietra naturale. Site crea così degli effetti di luce e ombra ricchi di contrasto e pieni di percezione fisica. La luce può essere comodamente inclinata di 10 gradi in ambo le direzioni. Anche in caso di posizionamento

ravvicinato, fino a 30cm dalla parete, il wallwasher a luce radente Site è in grado di produrre un fascio luminoso perfettamente uniforme, grazie alla sua distribuzione della luce ad asimmetria. Site è in grado sia di creare delle presentazioni suggestive con l'illuminazione sia di illuminare ambienti esterni con efficienza.





Struttura e caratteristiche

Le caratteristiche qui descritte sono tipiche per gli articoli di questa famiglia di prodotti. Versioni speciali possono offrire altre funzionalità aggiuntive. Per una descrizione dettagliata delle caratteristiche dei singoli articoli visitare il nostro sito internet.

1 Lente Softec

2 Modulo LED di ERCO

- High-power LED: bianco caldo (3000K) o bianco neutro (4000K)
- Collimatore ottico in polimero ottico
- Inclinabile di $\pm 10^\circ$

3 Cornice

- Dettaglio d'incasso coprente o a filo
- Acciaio legato
- Vetro di protezione: 10mm, trasparente

4 Corpo

- Materiale sintetico, nero
- Cavo di collegamento $3 \times 1,5 \text{mm}^2$ o $5 \times 1,5 \text{mm}^2$
- Installazione con muffola di collegamento separata
- Montaggio nel corpo da incasso: caricabile, resistente al peso di automezzi con pneumatici gonfi. Carico 20kN
- Montaggio in pavimenti sopraelevati solo con dettaglio d'incasso coprente: ordinare separatamente il set di fissaggio

5 Componentistica

- Commutabile, dimmerabile sulla fase o dimmerabile con DALI
- Versione dimmerabile sulla fase: Dimmerazione possibile con dimmer esterni (taglio di fase discendente)

Grado di protezione IP68

Protezione contro infiltrazioni di polvere, protezione contro le conseguenze dell'immersione continua in acqua fino a 3m.

Versioni su richiesta

- High-power LED: 3000K CRI 97 o 2700K, 3500K, 4000K con CRI 92
 - Cornice: acciaio V4A
 - Vetro protettivo antiscivolo
- La preghiamo di rivolgersi al suo consulente ERCO.



Design e applicazione:
www.erco.com/site

Site Apparecchi da incasso nel pavimento



Ottimo comfort visivo
Soprattutto per i compiti visivi più complessi, ERCO ha sviluppato apparecchi che, grazie alla speciale forma del loro corpo ed ai loro pregiati componenti ottici, sono in grado di offrire un comfort visivo ancora maggiore.



Illuminazione diffusa delle pareti con luce radente
Il posizionamento dei wallwasher per luce radente ha luogo a ridosso della parete.



Grande distanza tra gli apparecchi
La potente illuminotecnica di ERCO consente di mantenere per determinati prodotti delle distanze tra gli apparecchi superiori alla media. Ciò minimizza il numero di apparecchi necessari.

Caratteristiche particolari



Massimo comfort visivo



Wallwasher per illuminazione radente



Possibili grandi distanze tra gli apparecchi



High-power LED di ERCO



Diverse tonalità di luce



Eccellente gestione del calore



EMC ottimizzata



Inclinabile $\pm 10^\circ$



Incasso a filo o coprente



Grado di protezione IP68



Classe di sicurezza II



Commutabile



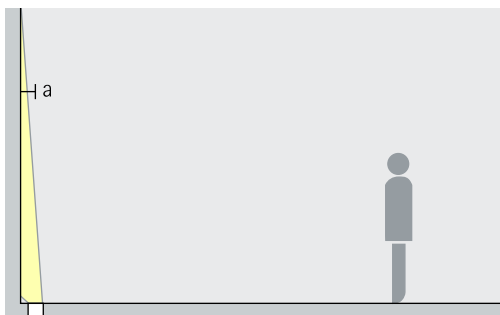
Dimmerabile sulla fase



Dimmerabile con DALI

Site Apparecchi da incasso nel pavimento – Disposizione degli apparecchi

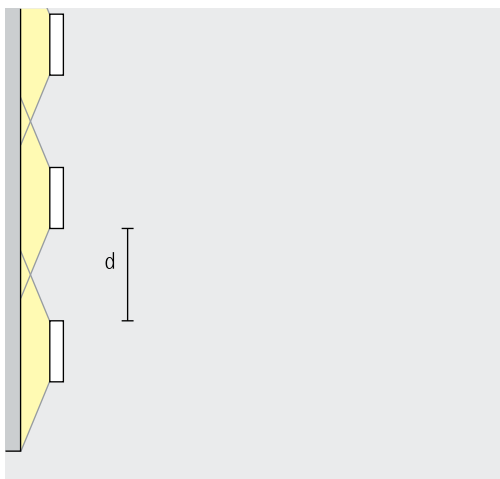
Wallwasher per illuminazione radente



Illuminazione diffusa delle pareti
Per mettere particolarmente in risalto le strutture delle superfici la distanza del wallwasher per luce radente Site dalla parete (a) dovrebbe essere pari a ca. 20cm.

Disposizione: $a = 20\text{cm}$

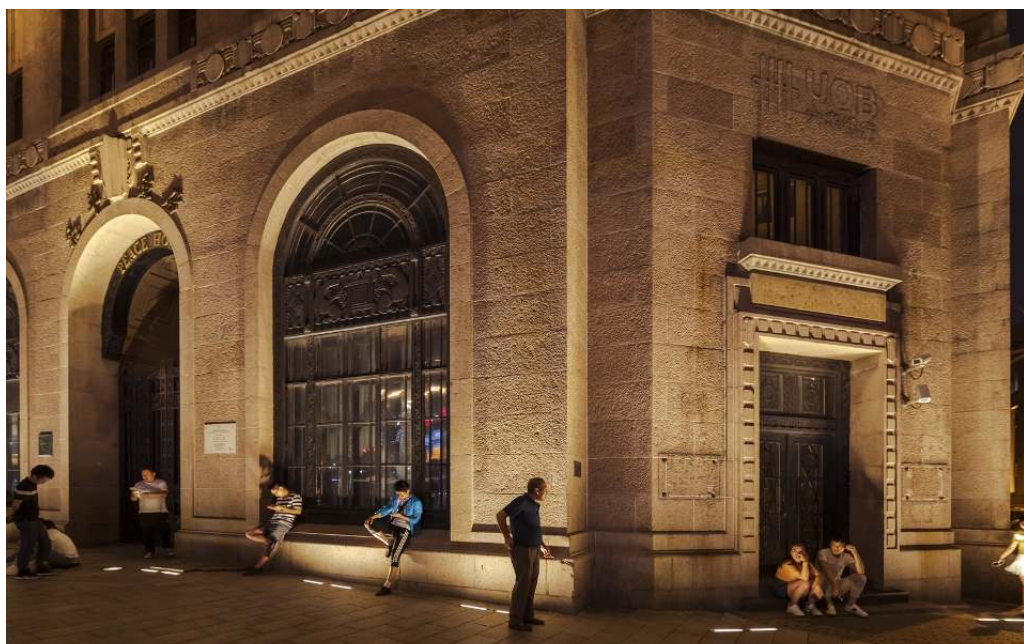
Ambito di applicazione: superfici con strutture tridimensionali, ad es. pareti in pietra naturale.



Per una buona uniformità nel senso della lunghezza la distanza (d) tra due wallwasher per luce radente Site può ammontare fino a 1 metro.

Disposizione: $d \leq 1\text{m}$

Dalle tabelle dei wallwasher presenti nel catalogo e dalle schede tecniche si può dedurre la corretta distanza dalla parete e tra gli apparecchi da tenere per i singoli articoli.

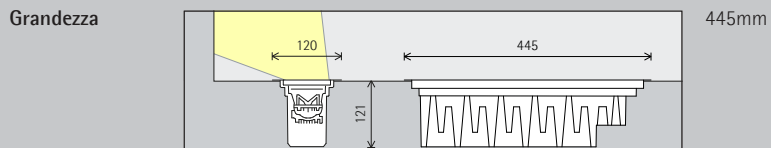


Lungofiume The Bund, Shanghai.
Progettazione illuminotecnica:
Huangpu District Lighting Landscape Management Office.
Fotografia: Jackie Chan, Sidney.

Sollentuna
Friidrottshall,
Sollentuna. Archi-
tettura: Bleck
arkitekter AB.
Progettazione
illuminotecnica:
Sweco. Fotogra-
fia: Johan Elm,
Stoccolma.



Site Apparecchi da incasso nel pavimento



Modulo LED
Valore massimo con 4000K CRI 82

24W/3300lm

Tonalità di luce

	2700K CRI 92 *		3500K CRI 92 *
	3000K CRI 92		4000K CRI 82
	3000K CRI 97 *		4000K CRI 92 *

Distribuzione della luce

Wallwasher per illuminazione radente

Luce radente

Controllo

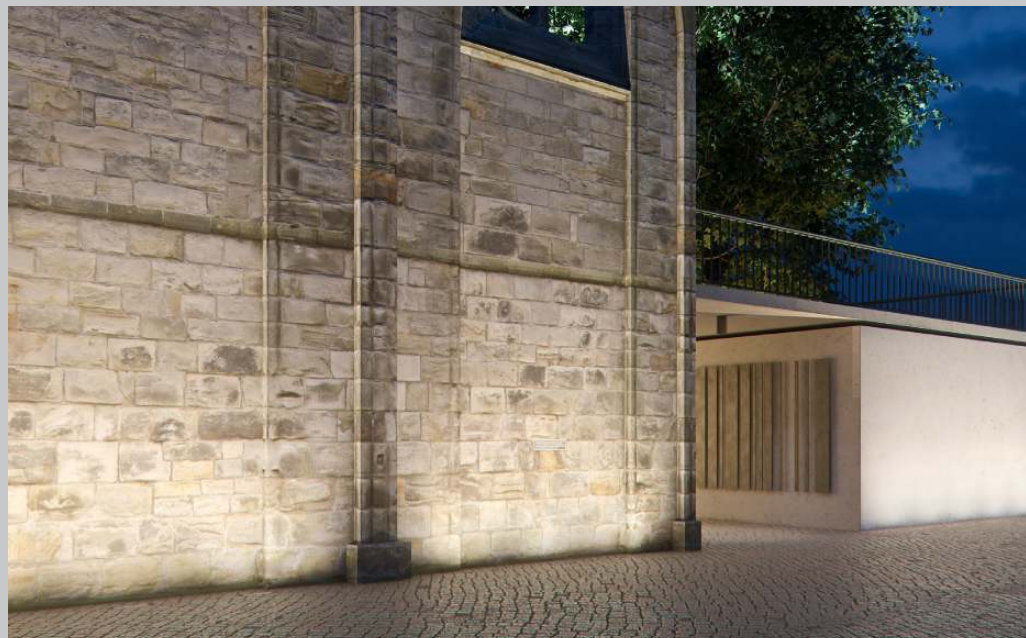
Commutabile

Dimmerabile sulla fase

DALI

Accessori

	Muffola di collegamento		Corpo da incasso
	Muffola di derivazione		Set di fissaggio



* Disponibile su richiesta

Numeri di articolo e dati di
progettazione:
www.erco.com/015411

Design e applicazione:
www.erco.com/site



