



Starpoint – Precist kraftpaket för accentuering och bred belysning

Infällda strålkastare för butiker, hotell, restauranger och privatbostäder

Bakom den diskreta taköppningen på Starpoint infällda strålkastare döljer sig en mästare när det gäller bred belysning och accentuering. Trots det kompakta formatet finns det sex olika ljusfördelningar att välja mellan. Därmed går det att iscensätta interiören i affärslokaler, restauranger, hotellrum och privatbostäder på ett omväxlande sätt som väcker uppmärksamhet. Beroende på designlösningen kan ett utanpåliggande eller slätt infällt infällningstillbehör levereras.



Konstruktion och egenskaper

De egenskaper som beskrivs här är typiska för produkter i den här produktfamiljen. Vissa produkter kan ha avvikande egenskaper. Det finns en utförlig beskrivning av egenskaperna hos enskilda produkter på vår webbplats.

1 ERCO Spherolit-lins

- Ljusfördelningar: narrow spot, spot, flood, wide flood, extra wide flood eller oval flood
- Oval flood vridbar 360°

2 ERCO LED-modul

- High-power LED-ljuskällor: varmvitt (2700K eller 3000K) eller neutralvitt (3500K eller 4000K)
- Kollimatoroptik av optisk polymer

3 Infällningsring

- Utanpåliggande infällningstillbehör
- Fäste för taktjocklek 1-25mm
- Plast, vit
- För slätt infälld montering:
- infällningsring beställs separat, fäste för taktjocklekar 12,5-25mm

4 Armatyr

- Vit (RAL9002)
- Aluminiumgjutgods
- Svängbar 0°-30°, vridbar 360°

5 Driftdon

- On/off, fasreglerbar, reglerbar DALI eller Casambi Bluetooth
- Fasreglerbart utförande: Ljusreglering med extern dimmer (bakkantsdämpning) möjlig

Varianter på förfrågan

- Anslutning: 3- eller 5-polig stickkontakt med anslutningsledning (Wago eller Wieland)
 - Armatyrhus: ytterligare 10 000 färger
 - Takkanalsystem
- Kontakta ERCOs kundrådgivare för hjälp.

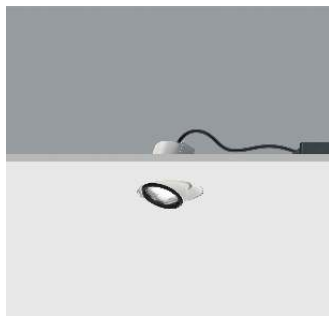


Design och användningsområde:
www.erco.com/starpoint-r

Starpoint Infällda strålkastare, infällda washers



Oval flood fritt vridbar
Spherolit-linsen oval flood kan på runda armaturhuvuden vridas fritt för optimal anpassning av belysningen till olika objekt.



Små armaturmått
Små armaturer är diskreta och riktar uppmärksamheten mot ljuset. Små armaturer gör sig särskilt bra i små rum.



Utanpåliggande eller slät montering möjlig
Alla infällda armaturer har tillbehör för utanpåliggande infällning som standard. Inbyggingsringar för infälld montering finns som tillbehör.



Litet inbyggnadsdjup
I trånga monteringsituationer är varje millimeter i armaturens inbyggnadsdjup viktig. Därför utvecklar ERCO speciella armaturer för små inbyggnadsdjup som garanterar mycket hög ljuskvalitet även i mycket trånga utrymmen.

Speciella kännetecken



Oval flood fritt vridbar



Små armaturmått



Slät eller utanpåliggande montering möjlig



Litet inbyggnadsdjup



ERCO High-power LED



Effektiv Spherolit-teknologi



Olika ljusfördelningar



Olika ljusfärger



Utmärkt värmemanagement



EMC optimerad



Svängbar 30°



Montering utan verktyg



Mycket bra pris-/prestanda-förhållande



On/off



Fasreglerbar (bakkant)



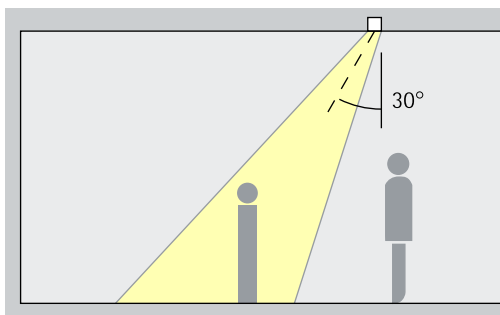
DALI reglerbar



Casambi Bluetooth

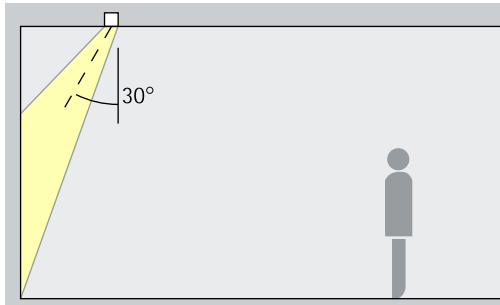
Starpoint Infällda strålkastare, infällda washers – Armaturanordning

Infällda strålkastare Narrow spot, Spot, Flood



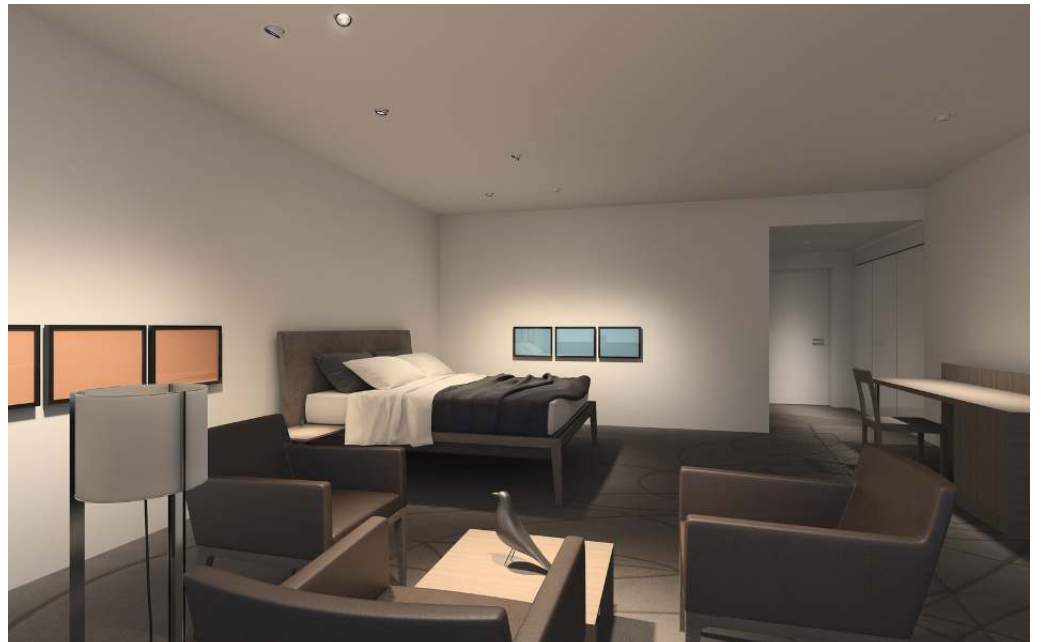
Accentuering
Konstverk, varor och arkitektoniska detaljer kan accentueras effektivt med den infällda strålkastaren Cantax. En inställningsvinkel (α) på ca 30° passar bäst för detta ändamål, eftersom det framhäver formerna utan alltför starka skuggor. Dessutom undviker man att betraktarens skugga faller på det belysta objektet.
Anordning: $\alpha = 30^\circ$

Infällda washers Wide flood, Extra wide flood, Oval flood



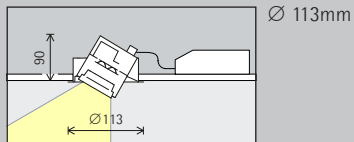
Bred belysning
För bred belysning av föremål med långsträckt, rektangulär form, till exempel tavlor, skulpturer och varuställ, passar en inställningsvinkel på (α) ca 30°.
Anordning: $\alpha = 30^\circ$

Den infällda
washern Starpoint
möjliggör diskreta
tak med differenti-
erade ljuskoncept
anpassade efter
människans upp-
fattningsförmåga
– även i privat-
bostäder och
restauranger.



Starpoint Infällda strålkastare, infällda washers

Storlek



LED-modul Maximalvärde vid 4000K CRI 82

6W/825lm	2W/275lm (Narrow spot)
10W/1230lm	3W/410lm (Narrow spot)

Ljutfärg

	2700K CRI 92		3500K CRI 92
	3000K CRI 92		4000K CRI 82
	3000K CRI 97		4000K CRI 92

Ljutfördelning

Infällda strålkastare		Infällda washers	
	Narrow spot		Wide flood
	Spot		Extra wide flood
	Flood		Oval flood

Styrning

	On/off		DALI
	Reglerbara med dämp teknik		Casambi Bluetooth

Färg (armaturhus)

	Vit
	10 000 färger *

Tillbehör

	Linser		Kassett för paneltak
	Betong-infällningsdosa		Täcksats
	Inbyggnadsring		Täckring
	Distansskiva		



Palmers Store
huma eleven
center, Wien.
Foto: Gustavo
Allidi Bernasconi,
Wien.

* levereras på förfrågan

Artikelnummer och planeringsdata:
www.erco.com/015223

Design och användningsområde:
www.erco.com/starpoint-r



