

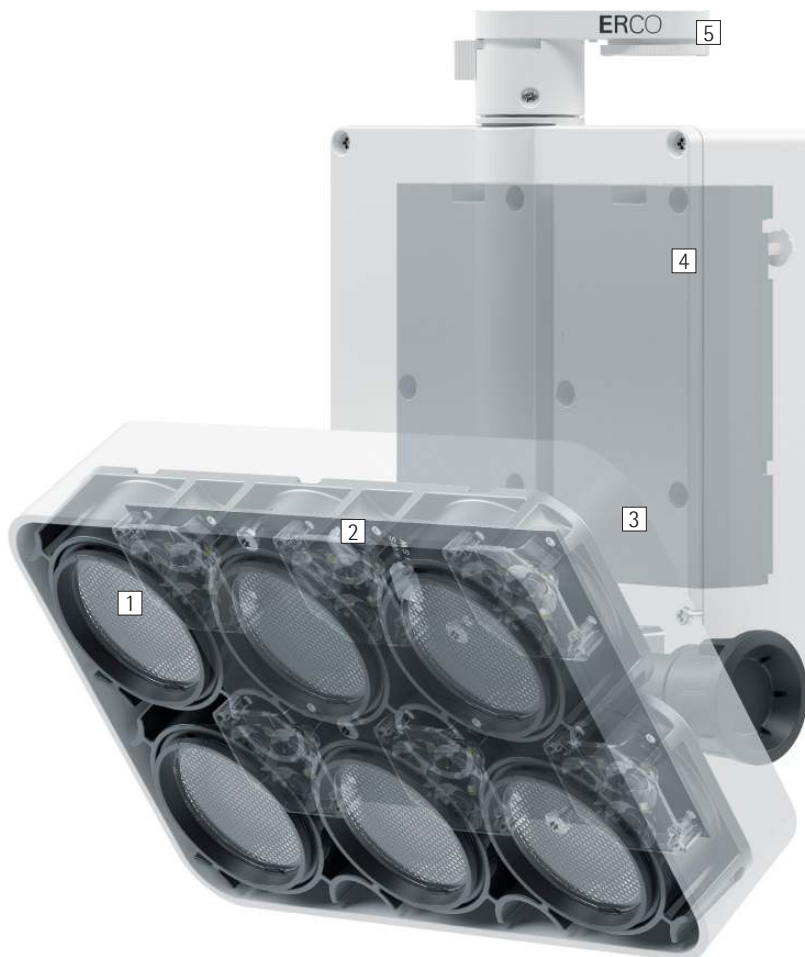


Stella – Pour des pièces de grande hauteur et des exigences élevées

Un éclairage d'accentuation puissant, efficace et précis

D'importantes distances d'éclairage et des espaces de grande hauteur nécessitent des appareils d'éclairage performants – par exemple pour la mise en scène de sculptures volumineuses dans le foyer d'un musée ou pour l'éclairage mural uniforme dans un aéroport. Stella est précisément ce projecteur, projecteur flood et projecteur à faisceau mural performant pour rails conducteurs. La gamme Stella comprend deux tailles et toutes les répartitions de lumière produites par les

optiques à lentille Spherolit ultra-performantes du système de luminaires ERCO. Il est ainsi possible de résoudre des problèmes même complexes de manière cohérente et flexible. Par son design épuré, le boîtier en fonte d'aluminium assure la dissipation optimale de la chaleur et, de ce fait, une grande longévité.



Structure et caractéristiques

Les caractéristiques décrites ici s'appliquent par défaut à tous les articles de cette gamme. Des articles spécifiques peuvent toutefois présenter d'autres propriétés. Pour chaque article, les caractéristiques sont détaillées sur notre site Internet.

1 Lentille Spherolit ERCO

- Répartitions de la lumière : Narrow spot, Spot, Flood, Wide flood, Extra wide flood, Oval flood ou Wallwash
- Version Oval flood : orientable à 360°

2 Module LED ERCO

- LED High-power : Blanc chaud (2700K ou 3000K) ou blanc neutre (3500K ou 4000K)
- Optique de collimation en polymère optique

3 Boîtier et système optique

- Blanc (RAL9002), noir ou argent
- Fonte d'aluminium, revêtement par poudre
- Système optique orientable à 0°-90°. Vis pour la fixation de l'angle d'inclinaison
- Boîtier orientable à 360° sur adaptateur
- Passage intérieur du câble d'alimentation

4 Driver

- Gradable par phase + On-board Dim, gradable DALI ou Casambi Bluetooth
- Version gradable par phase + On-board Dim : gradation possible avec des gradateurs externes (en commande fin de phase) et potentiomètre pour régler la luminosité sur l'appareil

5 Adaptateur triphasé ERCO ou adaptateur DALI ERCO

Variantes sur demande

- Boîtier : 10 000 autres couleurs
- Veuillez contacter votre conseiller ERCO.



Design et application :
www.erco.com/stella

Stella pour rails conducteurs 220-240V



Flux lumineux importants pour des éclairages très élevés
Des accents contrastés vous permettent de guider l'attention de l'observateur. ERCO a pour cela dans sa gamme de produits des appareils aux flux lumineux importants.

Oval flood pivotant librement
La lentille Spherolit Oval flood pivote librement sur les têtes de luminaires rondes afin d'adapter l'éclairage de façon optimale à différents objets.

Spécifications



Flux lumineux importants pour des éclairages très élevés



Oval flood rotatif



ERCO LED High-Power



Technologie Spherolit pour une efficacité renforcée



Différentes répartitions



Différentes couleurs de lumière



Excellente dissipation de la chaleur



Conforme à la Directive CEM



Différentes couleurs de boîtier



Différentes tailles



Orientable 90°



Accessoires pour un confort visuel maximal



Gradable par phase + On-board Dim



Gradable via DALI

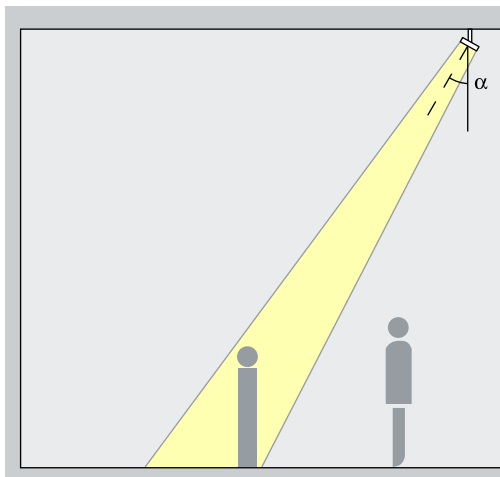


Casambi Bluetooth

Stella pour rails conducteurs 220-240V – Disposition des appareils

Projecteurs

Narrow spot, Spot, Flood



Accentuation

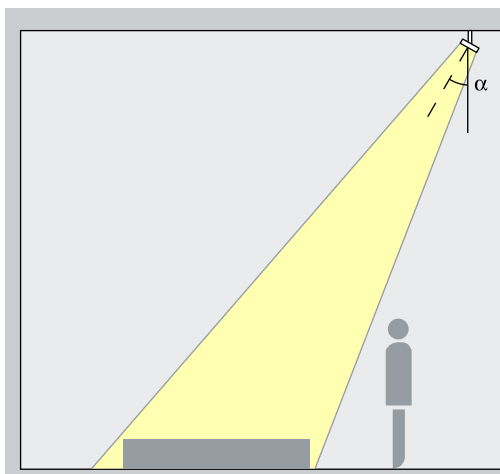
Même en cas de grande hauteur, les projecteurs Stella apportent des accents expressifs sur des pièces d'exposition et des détails architecturaux. Une inclinaison (α) de 30° est dans ce cas optimale. Ainsi, l'objet est modelé, sans qu'aucune ombre portée ne perturbe l'ensemble.

Disposition : $\alpha = 30^\circ$

Domaine d'application : les répartitions de lumière narrow spot et spot sont particulièrement adaptées à l'accentuation pour des hauteurs de plafond supérieures à 8 m.

Projecteurs Flood

Wide flood, Extra wide flood, Oval flood



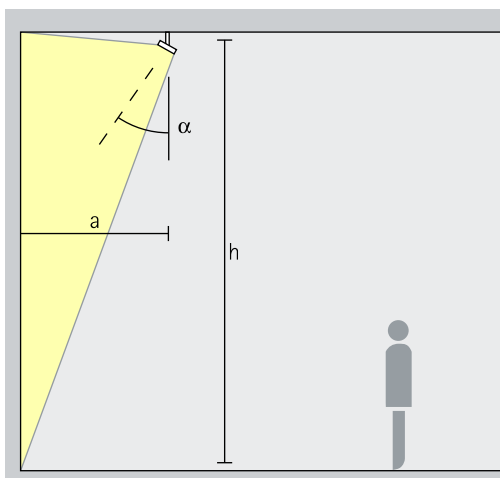
Eclairage flood

Un angle d'inclinaison (α) d'env. 30° convient à l'éclairage flood de grandes surfaces ou d'objets rectangulaires ou de forme allongée.

Disposition : $\alpha = 30^\circ$

Projecteurs à faisceau mural à lentille

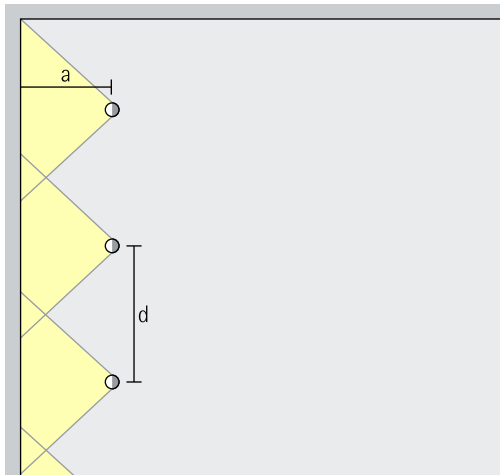
Wallwash



Eclairage mural

La distance jusqu'au mur (a) des appareils à faisceau mural à lentille devrait correspondre environ au tiers de la hauteur de plafond (h) pour obtenir un éclairage vertical homogène. Soit un angle d'inclinaison (α) d'env. 35° .

Disposition : $a = 1/3 \times h$ ou $\alpha = 35^\circ$



La distance (d) entre appareils d'éclairage à faisceau mural à lentille Stella peut représenter jusqu'à 1,2 fois la distance jusqu'au mur (a) pour obtenir une bonne homogénéité longitudinale.

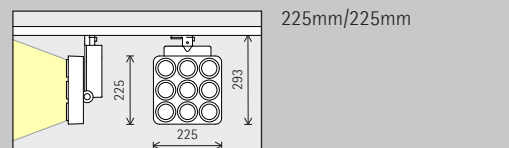
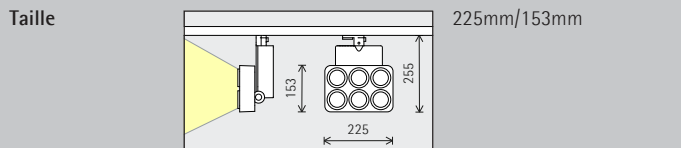
Disposition : $d \leq 1,2 \times a$

Les tableaux figurant sur les pages du catalogue consacrées aux appareils ou projecteurs à faisceau mural et les fiches techniques des produits vous indiquent les distances optimales de chaque produit jusqu'au mur et les entraxes recommandés.

Durack Centre,
Perth. Conception
lumière : Lighting
Options Australia,
Perth. Photographie : Matt Devlin,
Perth.



Stella pour rails conducteurs 220-240V



Module LED
Valeur maximale à 4000K IRC 82

| | |
|------------|--------------------------|
| 36/4950lm | 28W/3850lm (Narrow spot) |
| 57W/7380lm | 39W/4970lm (Narrow spot) |

| | |
|------------|--------------------------|
| 74W/9585lm | 76W/9840lm (Narrow spot) |
|------------|--------------------------|

Couleur de lumière

| | | | |
|--|--------------|--|--------------|
| | 2700K IRC 92 | | 3500K IRC 92 |
| | 3000K IRC 92 | | 4000K IRC 82 |
| | 3000K IRC 97 | | 4000K IRC 92 |

| | | | |
|--|--------------|--|--------------|
| | 2700K IRC 92 | | 3500K IRC 92 |
| | 3000K IRC 92 | | 4000K IRC 82 |
| | 3000K IRC 97 | | 4000K IRC 92 |

Répartition de la lumière

| Projecteurs | Projecteurs Flood |
|---|-------------------|
| Narrow spot | Wide flood |
| Spot | Extra wide flood |
| Flood | Oval flood |
| Projecteurs à faisceau mural à lentille | |
| Wallwash | |

| Projecteurs | Projecteurs Flood |
|---|-------------------|
| Narrow spot | Wide flood |
| Spot | Extra wide flood |
| Flood | Oval flood |
| Projecteurs à faisceau mural à lentille | |
| Wallwash | |

Commande

| | |
|--|-----------------------------------|
| | Gradable par phase + On-board Dim |
| | DALI |
| | Casambi Bluetooth |

| | |
|--|-----------------------------------|
| | Gradable par phase + On-board Dim |
| | DALI |
| | Casambi Bluetooth |

Couleur (boîtier)

| | | | |
|--|-------|--|-------------------|
| | Blanc | | Argent |
| | Noir | | 10 000 couleurs * |

| | | | |
|--|-------|--|-------------------|
| | Blanc | | Argent |
| | Noir | | 10 000 couleurs * |

Accessoires

| | | | |
|--|--------------------|--|-----------------------|
| | Lentilles | | Grille nid d'abeilles |
| | Snoots | | Grille nid d'abeilles |
| | Défecteur en croix | | |



Dôme, Sienne
Photographie :
Frieder Blickle,
Hambourg.

* Disponible sur demande

Références et données de
conception :
www.erco.com/016766

Design et application :
www.erco.com/stella



