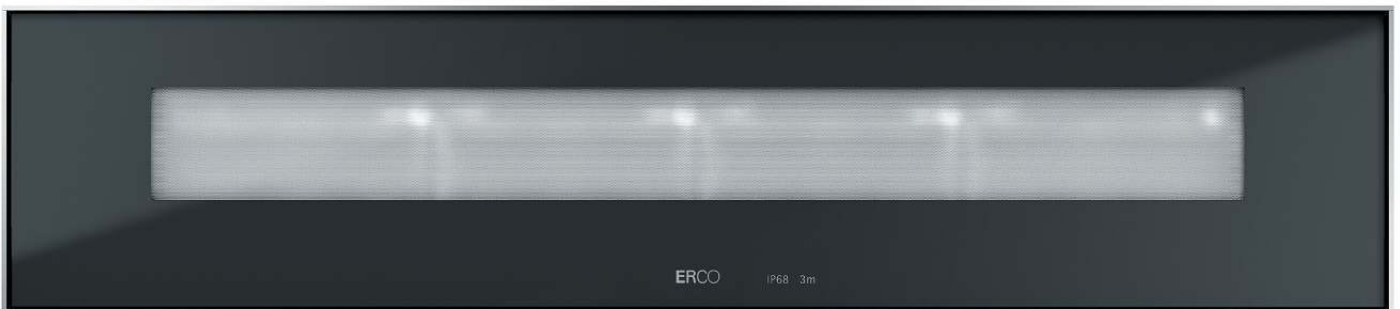


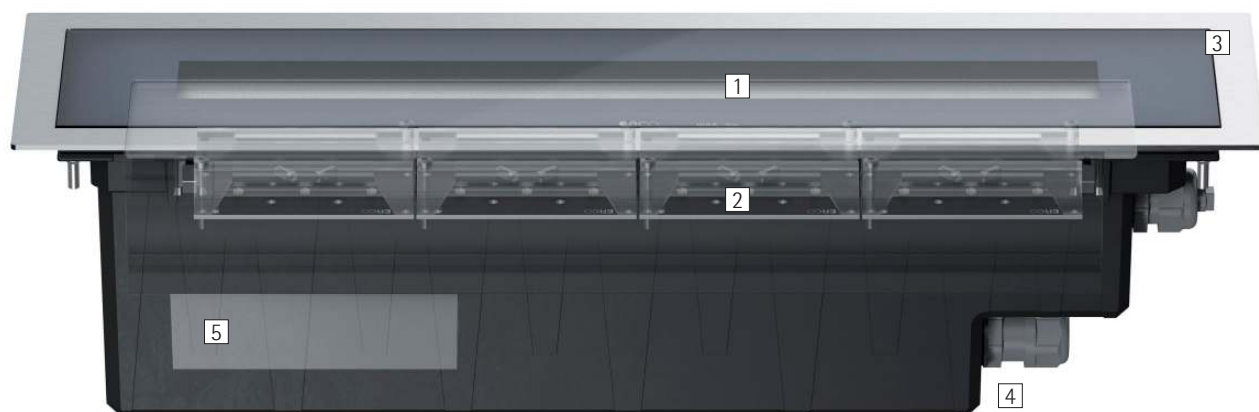
# Site – Escenificación plástica de estructuras de pared

## **Bañadores de pared de luz rasante para acentuar texturas en muros y fachadas**

Site intensifica la impresión sensorial de los materiales de la arquitectura, haciendo notablemente visibles incluso las estructuras más finas de madera u hormigón, y las superficies rugosas, como la piedra natural. Site crea efectos de luces y sombras con una estética sugerente y un contraste pronunciado. El haz de luz se puede orientar cómodamente en ambas direcciones, con un ángulo de inclinación de hasta 10 grados. Gracias a su distribución luminosa asimétrica, este bañador de pared de luz

rasante también genera un haz de luz extremadamente uniforme, incluso si se coloca hasta a 30cm de distancia de la pared. Site ofrece tanto escenificaciones de luz impresionantes como una iluminación de exteriores eficiente.





## Estructura y propiedades

Las propiedades aquí descritas son típicas de los artículos de esta familia de productos. Los artículos especiales pueden presentar propiedades distintas. En nuestro sitio web encontrará una descripción detallada de las propiedades de artículos concretos.

### 1 Lente Softec

### 2 Módulo LED ERCO

- High power LEDs: blanco cálido (3000K) o blanco neutro (4000K)
- Óptica colimadora de polímero óptico
- Inclinable  $\pm 10^\circ$

### 3 Marco

- Detalle de montaje superpuesto o a ras de techo
- Acero inoxidable
- Cristal de protección: 10mm, transparente

### 4 Cuerpo

- Material sintético, negro
- Cable de conexión  $3 \times 1,5 \text{mm}^2$  o  $5 \times 1,5 \text{mm}^2$
- Instalación con manguito de conexión aparte
- Montaje en cuerpo empotrable: transitable, pueden pasar por encima vehículos con neumáticos. Carga 20kN
- Montaje en suelo hueco solo con detalle de montaje superpuesto: solicitar por separado el juego de fijación

### 5 Equipo auxiliar

- Conmutable, regulable por fase o regulable mediante DALI
- Ejecución regulable por fase: Posibilidad de regulación con reguladores externos (control de fase descendente)

### Tipo de protección IP68

Protección contra penetración de polvo, protección contra las consecuencias de la inmersión permanente hasta 3m máximo de profundidad.

### Variantes bajo demanda

- High power LEDs: 3000K CRI 97 o 2700K, 3500K, 4000K con CRI 92
  - Marco: V4A acero inoxidable
  - Cristal de protección antideslizante
- Dirijase a su asesor de ERCO.



Diseño y aplicación:  
[www.erco.com/site](http://www.erco.com/site)

## Site Luminarias empotrables de suelo



**Confort visual muy elevado**  
Especialmente para tareas visuales exigentes, ERCO ha desarrollado luminarias con una forma especial del cuerpo y unos componentes ópticos sofisticados que proporcionan un confort visual mejorado.



**Bañadores de pared de luz rasante**  
Los bañadores de pared de luz tenue se colocan cerca de la pared.



**Gran interdistancia de luminarias**  
La potente luminotecnia de ERCO posibilita unas interdistancias de luminarias sumamente grandes en determinados productos. Esto minimiza el número de luminarias necesarias.

### Características especiales



Máximo confort visual



Bañadores de pared de luz tenue



Posibilidad de grandes interdistancias de luminarias



High power LEDs de ERCO



Diversos colores de luz



Excelente gestión térmica



CEM optimizada



Orientable  $\pm 10^\circ$



Posibilidad de empotramiento enrasado o superpuesto



Tipo de protección IP68



Clase de aislamiento II



Conmutable



Regulable por fase

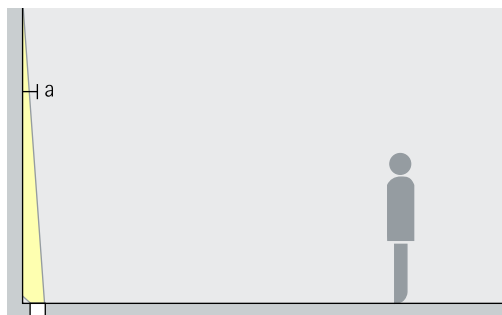


Regulable mediante DALI

## Site Luminarias empotrables de suelo – Disposición de luminarias

### Bañadores de pared de luz rasante

Luz tenue

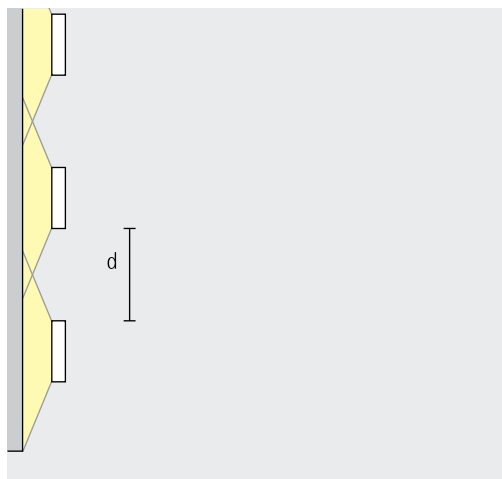


### Bañado de pared

A fin de realzar especialmente la textura de superficies, la distancia a la pared (a) de los bañadores de pared de luz rasante Site debe ser de aprox. 30cm.

Disposición:  $a = 30\text{cm}$

Ámbito de aplicación: superficies con estructura tridimensional, p. ej. paredes de piedra natural.



Para lograr una buena uniformidad longitudinal, la interdistancia de luminarias (d) entre dos luminarias de luz rasante Site puede ser de hasta 1 metro.

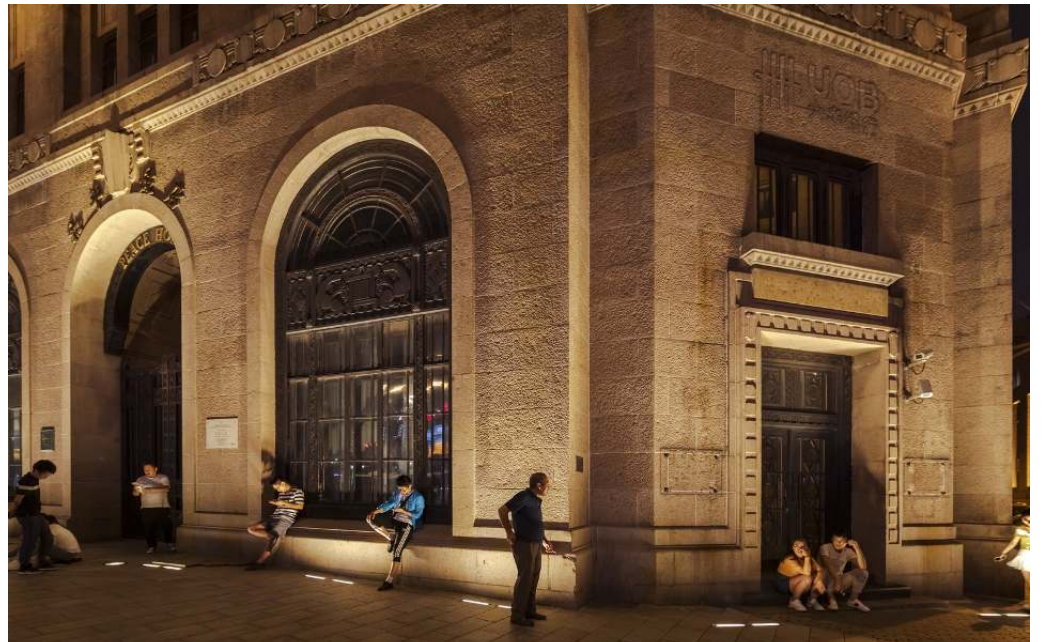
Disposición:  $d \leq 1\text{m}$

En las tablas de bañadores de pared en el catálogo y en las hojas de datos de los artículos puede consultar las correspondientes distancias a la pared e interdistancias de luminarias óptimas de cada artículo.

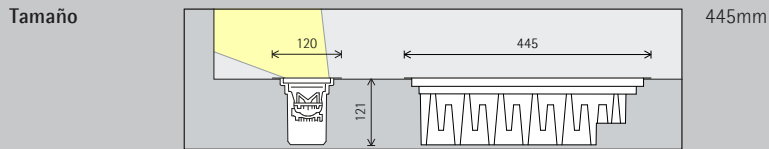


Torre Ursula,  
Günzburg.  
Proyecto de  
iluminación y  
planificación eléctrica:  
Conplaning GmbH, Ulm. Fotografía:  
Dirk Vogel, Dortmund.

Paseo marítimo The Bund, Shanghai. Diseño de iluminación: Huangpu District Lighting Landscape Management Office. Fotografía: Jackie Chan, Sidney.



# Site Luminarias empotrables de suelo

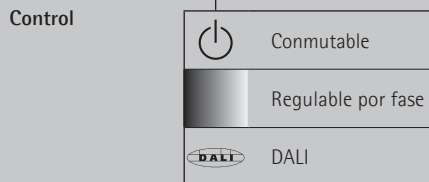
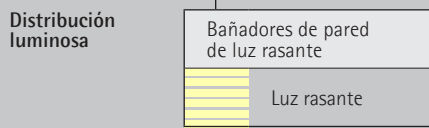


**Módulo LED**  
 Valor máximo con 4000K, CRI 82

24W/3300lm

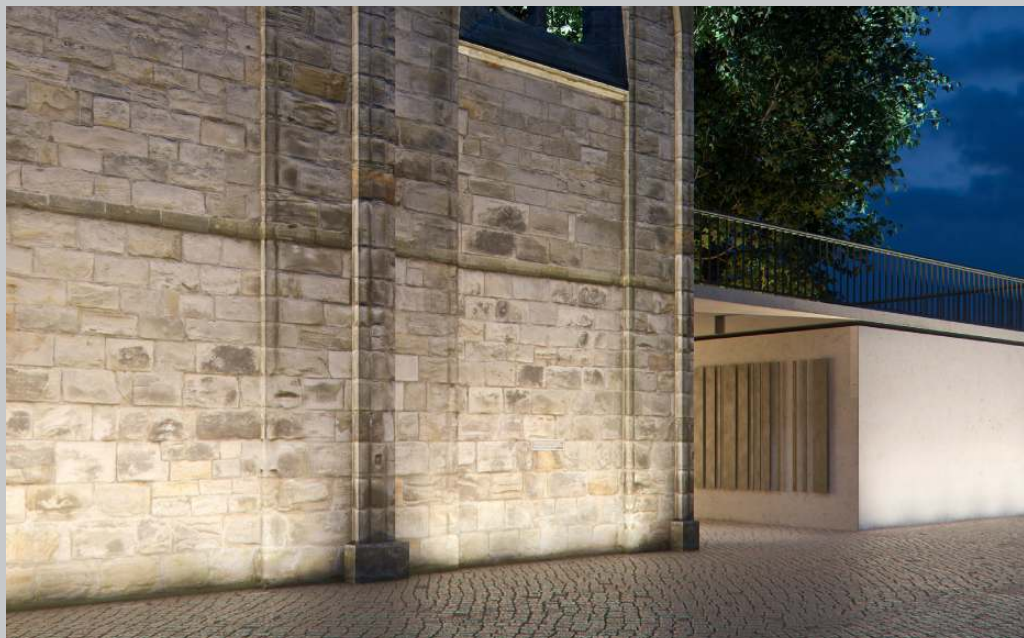
**Temperatura de color**

	2700K CRI 92 *		3500K CRI 92 *
	3000K CRI 92		4000K CRI 82
	3000K CRI 97 *		4000K CRI 92 *



**Accesorios**

	Placa de conexión		Cuerpo empotrable
	Manguito de derivación		Juego de fijación



\*disponible a petición

Número de artículo y datos de  
planificación:  
[www.erco.com/015411](http://www.erco.com/015411)

Diseño y aplicación:  
[www.erco.com/site](http://www.erco.com/site)



