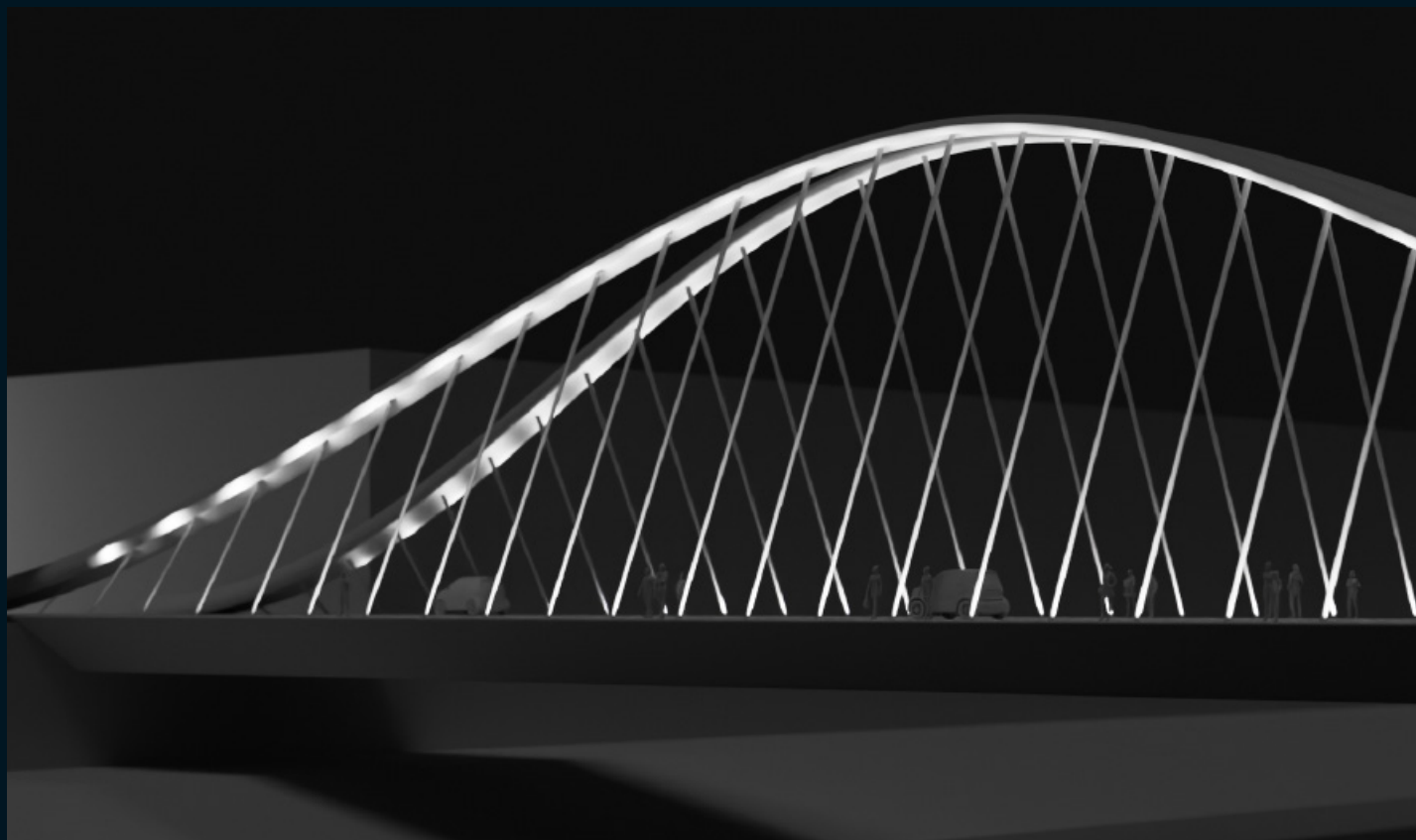


Illuminare perfettamente i ponti nell'ambiente esterno



I ponti non sono soltanto delle strutture funzionali, che consentono di superare fiumi o barriere. I ponti sono spesso dei punti di riferimento. Se illuminati nel modo giusto, caratterizzano il volto notturno di una città o di un'intera regione. In tal senso è richiesta la giusta illuminazione, che sottolinei il prestigio dell'architettura e crei uno spazio attraente per i passanti, anche al buio. I diversi tipi di ponte, come i ponti a pali, i ponti a funi o storici ponti ad arco, richiedono concept di illuminazione individuali. Grazie a fino a sette diverse distribuzioni della luce, gli apparecchi di illuminazione per spazi esterni ERCO aprono ai progettisti un mondo di libertà creative. Per tutti gli impieghi negli ambienti esterni sono necessari apparecchi di illuminazione robusti, che resistono a tutte le intemperie, siano flessibili nella loro installazione e a manutenzione ridotta e che possano essere installati anche in punti di difficile accesso. Vi mostriamo quali apparecchi di illuminazione per spazi esterni ERCO sono adatti per illuminare ponti e diamo dei consigli su come illuminare un ponte alla perfezione.

Qui potete trovare altri progetti:
www.erco.com/outdoor-bridges

Illuminare perfettamente i ponti nell'ambiente esterno

Progetti entusiasmanti



Inscenare punti di riferimento

Con i suoi 185 metri, il ponte Cittadella ad Alessandria rappresenta un punto di riferimento per l'intera regione. I proiettori Lightscan e Grasshopper ERCO, dotati di distribuzioni della luce strette, illuminano con grande effetto la traversa del ponte e accentuano il design espressivo della struttura.

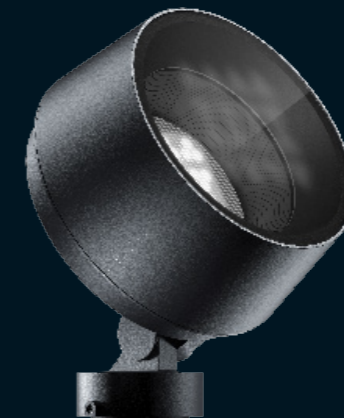
Architettura: Richard Meier & Partners Architects LLP. Progettazione illuminotecnica: ENEL X. Fotografia: Edgar Zippel, Berlino



Accentuare le dimensioni

Con i suoi più di 700m di lunghezza, il ponte sospeso Nærøysund, a Rörvik, collega un arcipelago con la terra ferma norvegese. I proiettori illuminano gli enormi piloni a cui sono fissate le funi d'acciaio.

Progettazione illuminotecnica: Stokkan Lys AS. Fotografia: Thomas Mayer, Neuss



Presentare con grande effetto

I passanti che si spostano sotto il ponte autostradale Trafikplats Spillepengen, a Malmö, possono ammirare gli enormi piloni illuminati dagli apparecchi da pavimento Tesis.

Architettura: Ramböll M&E consultant Ramböll. Progettazione illuminotecnica: Johan Moritz Lighting Design. Fotografia: Johan Elm, Stoccolma.



Illuminare con potenza

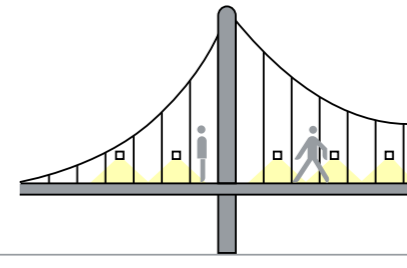
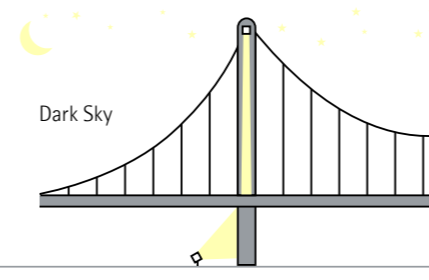
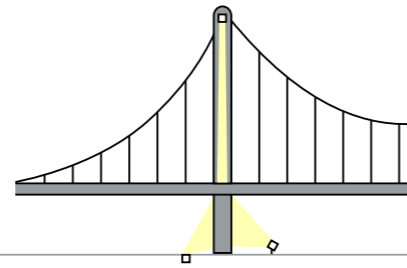
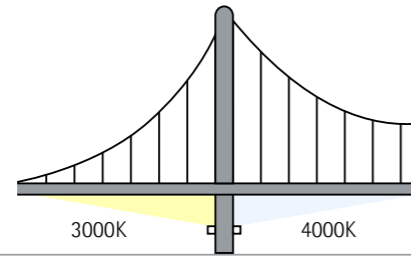
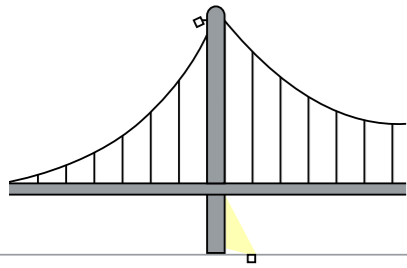
Il ponte Motalabron, a Motala in Svezia, è riconoscibile già da lontano. I potenti proiettori ERCO illuminano il lato esterno di questo ponte a pali, ottenendo un effetto meraviglioso per chi osserva da lontano.

Architettura e progettazione illuminotecnica: Tyréns. Fotografia: Johan Elm, Stoccolma.



illuminazione perfetta per ponti

Tutto quello che c'è da sapere



Luce d'accento diffusa o radente: scegliete la distribuzione adatta

Il ventaglio di distribuzioni della luce va da quelle molto strette fino a quelle a fascio largo. Le distribuzioni della luce strette, come narrow spot (circa 8°), sono perfette per accentuare i dettagli del ponte, come le funi. Al contrario, le distribuzioni della luce, come extra wide flood circa 90°, sono particolarmente indicate per illuminare superfici estese. Con speciali wallwasher a luce radente e ombre nette potete fare risaltare la struttura superficiale in modo spettacolare.

Impiegare le tonalità di luce in modo ottimale

L'impiego corretto delle tonalità di luce rafforza la percezione che si ha dei diversi materiali. Le tonalità di luce calde (per es. 3000K) sono indicate per materiali dalle tonalità calde, come il legno di un ponte pedonale, mentre le tonalità di luce più fredde (per es. 4000K) sono adatte alle superfici più fredde, come il calcestruzzo o l'acciaio. Gli apparecchi di illuminazione RGBW si prestano alla perfezione per concept di illuminazione scenografici con una grande varietà di tonalità.

illuminare da qualsiasi posto

Altezze vertiginose, luoghi difficili da raggiungere o spazi ristretti: quando si tratta di installare degli apparecchi di illuminazione, i ponti possono essere una vera sfida. Grazie alle molteplici varianti di montaggio, i robusti proiettori ERCO permettono di realizzare praticamente tutti i concept di illuminazione e garantiscono un funzionamento a manutenzione ridotta. Non importa se si tratta di proiettori posizionati sulle travi di un ponte a trave reticolare, sui piloni altissimi di un ponte strallato o sul pavimento, noi abbiamo la variante di montaggio adatta.

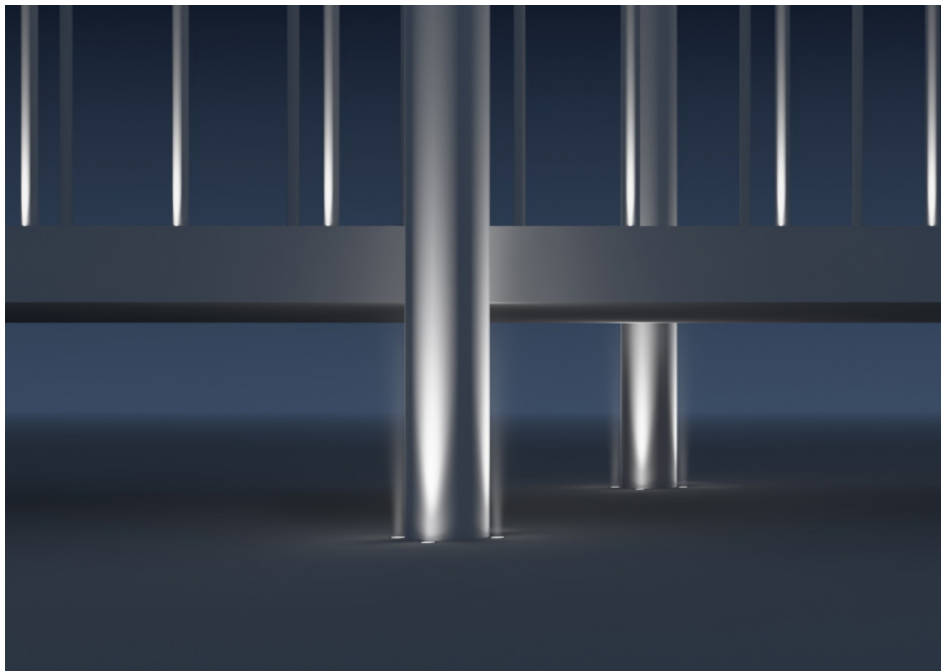
Puntate sull'illuminazione responsabile

Le soluzioni sostenibili sono indispensabili per illuminare un ponte. Il cielo notturno e le acque che scorrono sotto al ponte devono rimanere al buio e non essere toccati da luce parassita, così da non disturbare l'ecosistema. Grazie alle ottiche precise e alla schermatura eccellente, gli strumenti di illuminazione ERCO danno un contributo significativo alla progettazione sostenibile. In virtù del fatto che la regolazione della luminosità è importante per proteggere l'ambiente, gli apparecchi di illuminazione ERCO sono dimmerabili.

Prestate attenzione al giusto comfort visivo

Gli automobilisti e i passanti non devono essere abbagliati dalla luce che illumina la carreggiata, il sentiero pedonale o l'architettura. L'impiego di contrasti di luminosità sfumati consente ai passanti di muoversi con sicurezza sui ponti pedonali e percepire immediatamente l'ambiente circostante. Il fascio luminoso a bordo sfumato degli apparecchi di illuminazione ERCO, con distribuzione della luce ovale, fa sì che questi siano particolarmente indicati per illuminare sentieri. Gli apparecchi sono, inoltre, perfettamente schermati e garantiscono il miglior comfort visivo.

Risaltare con effetto la struttura di un ponte

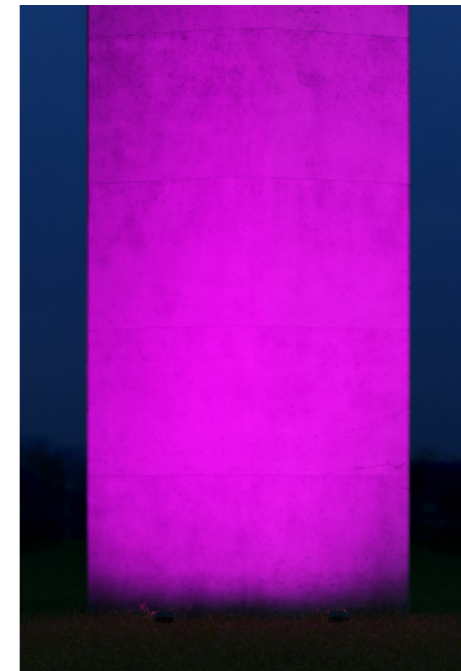
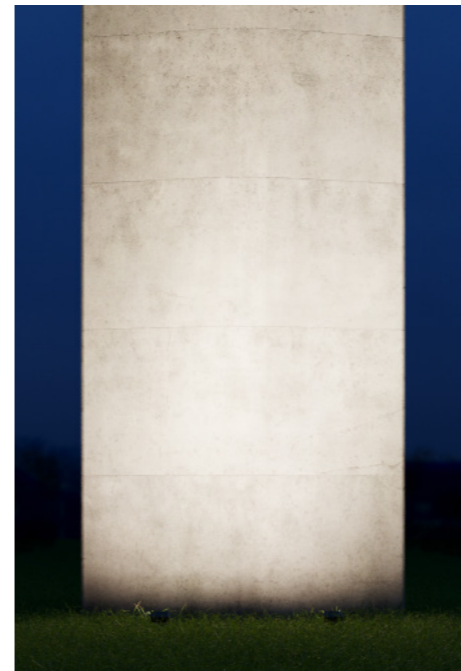


La luce radente che illumina i piloni crea un grande effetto su chi osserva da lontano, grazie ai proiettori a distribuzione molto stretta posizionati vicino al pilone. Si consiglia di inclinare lo strumento di 10° verso il rispettivo pilone, così da non disperdere luce parassita nel cielo.

Consiglio: per illuminare un pilone alto 30m si prestano particolarmente bene i proiettori con modulo LED da 8W e la distribuzione della luce narrow spot. L'apparecchio di illuminazione viene posizionato direttamente accanto al pilone, così da ottenere l'effetto a luce radente.

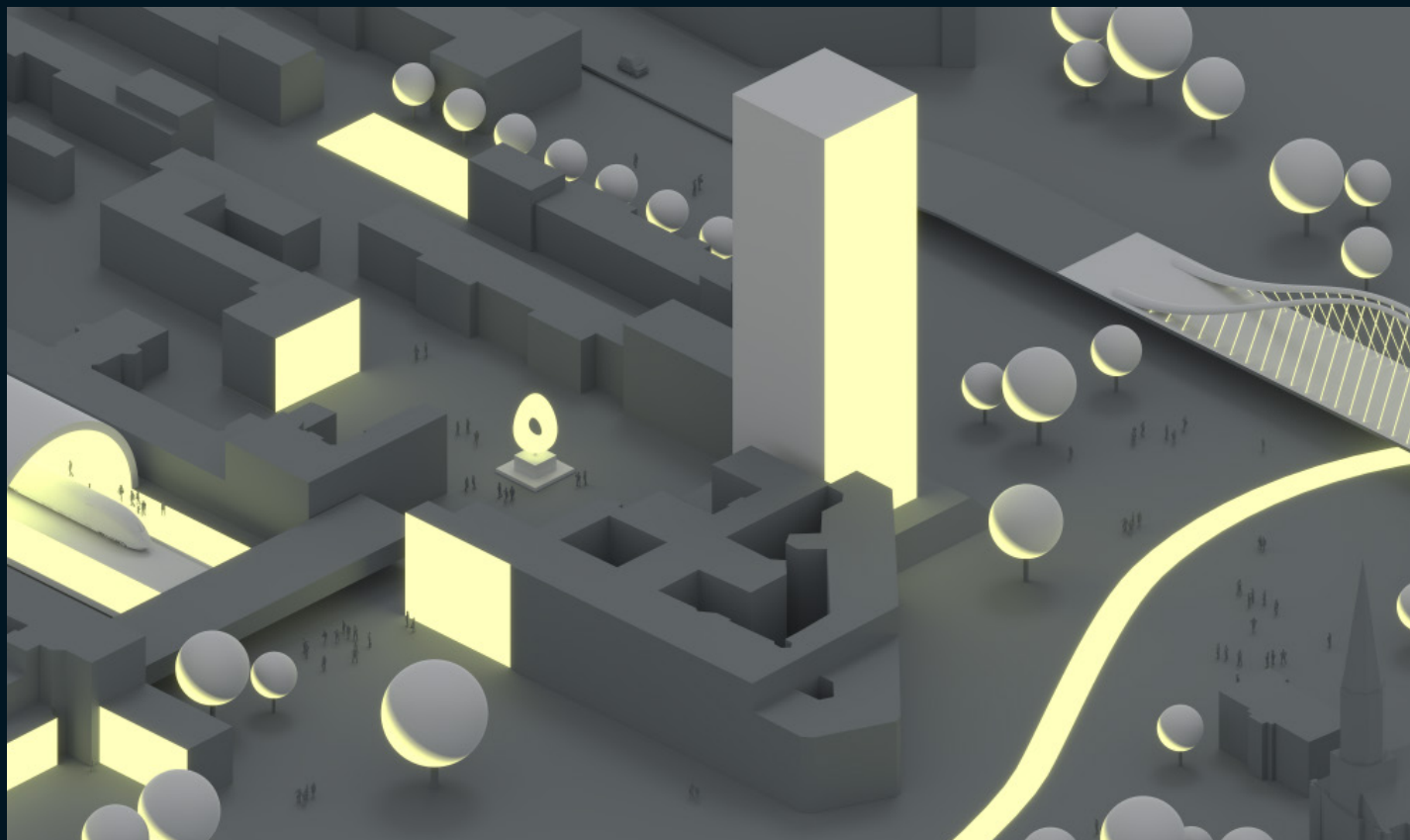
Ulteriori tipi di illuminazione e ausili per la progettazione sono disponibili online su www.erco.com/outdoor-bridges

Apparecchi di illuminazione per spazi esterni con tonalità di luce diverse



Oltre alle temperature del colore 3000K e 4000K, gli apparecchi di illuminazione per spazi esterni ERCO sono disponibili su richiesta con quattro spettri luminosi opzionali. Con le temperature 2700K e 3500K e altri indici di resa cromatica, avete a disposizione una varietà eccezionale. Per ottenere un'illuminazione scenografica con luce in diverse tonalità i proiettori, washer e wallwasher ERCO con RGBW offrono sempre la tonalità di luce perfetta il vostro prossimo ponte in progetto.

Luce, la quarta dimensione dell'architettura



ERCO GmbH
Postfach 2460
58505 Lüdenscheid
Brockhauser Weg 80-82
58507 Lüdenscheid
Germany

Tel.: +49 2351 551 0
Fax: +49 2351 551 300
info@erco.com
www.erco.com