

Gångvägar sammanbinder platser. När skymningen faller gör bländfritt ljus gångvägarna säkra och skapar vägledning. En lyckad belysning av gångvägar kännetecknas av att de utöver rent funktionella krav även uppfyller estetiska uppgifter. Gångvägar kan fungera som inbjudande visitkort för museer, kontorsbyggnader och hotell. Det finns olika möjligheter att belysa vägar på offentliga platser eller i privata trädgårdar på ett tilltalande och effektivt sätt. Vi ger dig värdefulla tips om vilka armaturer som bäst uppfyller dessa belysningsuppgifter utomhus.

Här hittar du fler projekt:
www.erco.com/outdoor-pathways

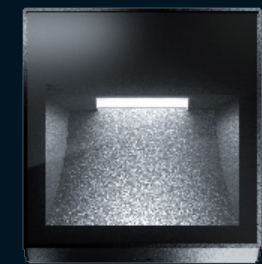
Perfekt belysning av gångvägar

Spännande projekt

Ljus längs armaturen

Midipoll pollararmaturer med släppljus längs armaturen skapar ett subtilt blickfång och bra vägledning på ett diskret och elegant sätt i J.H. Abrahams Reserve, Perth/ Australien.

Ljusplanering: Lighting Options Australia, Perth/Australien. Foto: Matt Devlin, Perth/Australien.



Ge gångtrafikanter vägledning

Vägled gångtrafikanterna med ljus. De mycket breda ljuskägorna i Castor pollararmaturer med 180° ljusfördelning möjliggör stora armaturavstånd längs gångvägarna på Sartorius AG i Göttingen.

Arkitektur: Bünemann & Collegen GmbH, Hannover. Ljusplanering: Studio DL, Hildesheim.



Magisk belysning

Kubus fasadarmaturer har en dold ljusöppning och på marken syns endast en bred ljuskägla. Detta skapar en magisk gångvägsbelysning med mycket hög visuell komfort på bron Midgardsormen i Stavanger.

Arkitektur: Asplan Viak Thorir Helgason och Torunn Tunset. Ljusplanering: Lyse Stavanger. Foto: Johan Elm, Stockholm.



Perfekt belysning av gångvägar

Vad du bör veta

Vilka armaturer bör man använda?

Pollararmaturer är speciellt lämpliga för belysning av gångvägar. De kan placeras längs gångvägen och ger elegant vägvisning. För gångvägar nära byggnader kan fasadarmaturer användas. De belyser gångvägen från sina monteringspositioner på murar och byggnader. För övertäckta gångvägar används även infällda eller utanpåliggande takarmaturer för utomhusbruk.

Dessa ljusfördelningar är perfekta

För gångvägar finns det armaturer med smal- och bredstrålande ljusfördelningar. Runda pollararmaturer kan dessutom fås med 180° ljusfördelning för gångvägar eller 360° ljusfördelning för stora, öppna ytor. För effektiv och jämn belysning längs gångvägar rekommenderar vi armaturer med bredstrålande respektive 180° ljusfördelning. De stora armaturavstånden har även en positiv inverkan på investeringskostnaderna.

Dark Sky-teknik

ERCO har finlipat Dark Sky-tekniken i sina pollararmaturer. Eftersom inget ljus strömmar ut ovanför horisontlinjen uppstår inga ljusföroreningar. Dessutom bländas inte förbipasserande gångtrafikanter eller bilförare.

Hur ljust ska gångvägar belysas?

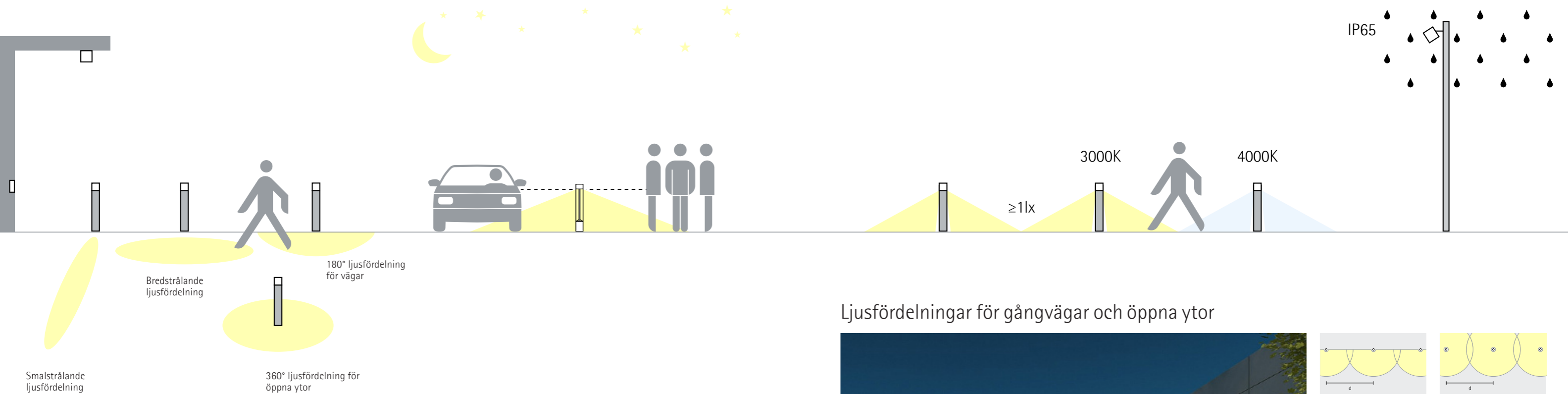
För att gångvägen ska vara väl synlig rekommenderas en horisontell belysningsstyrka på 0,6 till 5lx. Detta riktvärde motsvarar Europa-standardEN 13201-1. Pollararmaturer från ERCO har utformats för att uppnå minst 1lx vid armaturavstånd på upp till tio meter. Den mjuka ljuskäglan ser dessutom till att gångtrafikanterna inte störs av skarpa ljuskontraster.

Skapa atmosfär med ljusfärger

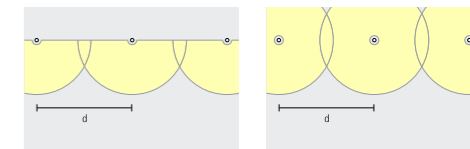
Välj en varm ljusfärg på mellan 2700K och 3500K när gångvägarna har varma materialfärger som exempelvis trä eller sandsten som du vill ska komma till sin rätt. En neutralvit ljusfärg på 4000K är däremot lämplig för kalla materialfärger som till exempel grå granit.

Planera med väderbeständiga armaturer

Armaturer i det offentliga rummet eller den privata trädgården måste tåla väder och vind. Därför krävs en hög kapslingsklass. Alla armaturer för utomhusbruk från ERCO har minst kapslingsklass IP65. Det betyder att armaturerna är dammtäta och spolsäkra från alla håll.



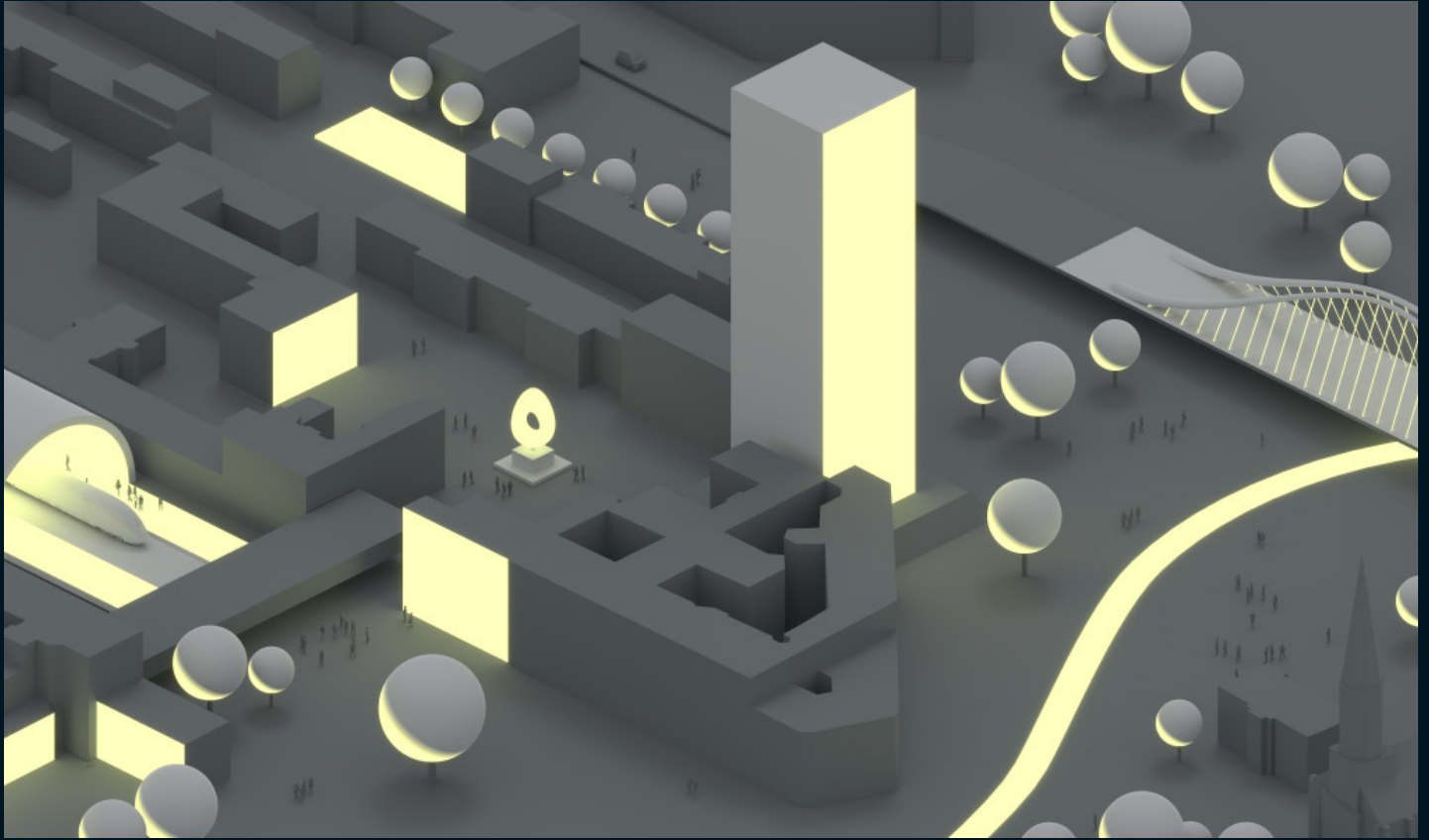
Ljusfördelningar för gångvägar och öppna ytor



En ljusspridning på 180° är lämplig för belysning av gångvägar. Pollararmaturer med 180° ljusfördelning ($h \geq 800$ mm) möjliggör jämn gångvägsbelysning med armaturavstånd upp till 8m och 12 watt. 360° ljusspridning är mycket lämplig för belysning av korsningar och öppna ytor. Avstånden mellan två pollararmaturer ($h \geq 800$ mm) med 24 watts LED-modul kan vara upp till 10m. För visuell vägledning kan även andra avstånd väljas.

Fler belysningstyper och planeringsstöd hittar du på webben under www.erco.com/outdoor-pathways

Ljus är arkitekturens fjärde dimension



ERCO GmbH
Postfach 2460
58505 Lüdenscheid
Brockhauser Weg 80-82
58507 Lüdenscheid
Germany

Tel.: +49 2351 551 0
Fax: +49 2351 551 300
info@erco.com
www.erco.com