



Treinstations in het regionale en internationale verkeer zijn plaatsen die mensen verbinden. Naast hun functie als halteplaats moeten ze reizigers de mogelijkheid bieden om zich snel te kunnen oriënteren en de locatie als veilig te ervaren. De juiste verlichting van perrons, verkeerszones en stationsarchitectuur is daarbij essentieel. Daarvoor moeten armaturen aan twee belangrijke voorwaarden voldoen. Enerzijds de maximale bestendigheid tegen externe invloeden zoals warmte, koude en natheid voor een extreme belastbaarheid tijdens het continubedrijf. Anderzijds moeten armaturen op treinstations talloze vormgevingsmogelijkheden bieden voor een uniform verlichtingsconcept en een goed visual comfort waarborgen. Aan deze criteria voldoen de armaturen van ERCO. Wij geven u tips over hoe u de juiste armaturen voor uw project selecteert en hoe een rendabel lichtconcept van hoge kwaliteit eruit kan zien.

Meer projecten treft u hier aan:
www.ercocom/outdoor-stations

Treinstations en halteplaatsen perfect verlichten

Interessante projecten



Veiligheid uitdragen

Efficiënte Kona, Beamer en Gecko schijnwerpers genereren voor het treinstation in Bergen een prettige, horizontale basisverlichting. Breed stralende lichtverdelingen zorgen voor een gelijkmatige basisverlichting en bieden voldoende lichtsterkte voor een goede oriëntatie.

Lichtplanning: Multi-consult, Ruth Marie Bottenheim. Fotografie: Johan Elm, Stockholm.



Visual comfort genereren

Het New Street Station in Birmingham wordt vanaf grote hoogte met ERCO Light Board schijnwerpers verlicht en zorgt voor een gelijkmatige lichtval op de grond.

Architectuur: AZPML/Atkins/Haskoll. Lichtplanning: Hoare Lea Lighting, Londen. Fotografie: Lukas Palik, Düsseldorf.





Gelijkmatig verlichten

Robuuste Quintessence plafondbouwarmaturen voor de buitenruimte zijn bescheiden in het afdak van de Sydney Light Rail ingebouwd en verlichten het perron verblindingsvrij.

Architectuur: Grimshaw.
Fotografie: Jackie Chan, Sydney.



Contrasten scheppen

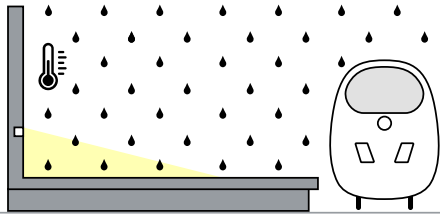
Verlichte plafonds verlenen de architectuur een open karakter. ERCO Tesis vierkant vloerbouwarmaturen nemen de plafondwashing op indrukwekkende wijze over in het busstation van Blackburn.

Architectuur: Capita Symonds – Altaf Masters.
Lichtplanning: Capita Symonds. Fotografie: Lukas Palik, Düsseldorf.



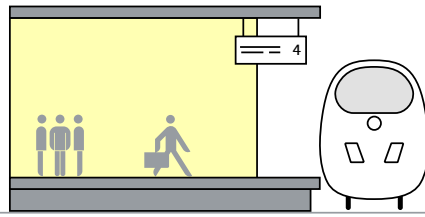
Treinstations en halteplaatsen perfect verlichten

Dit moet u weten



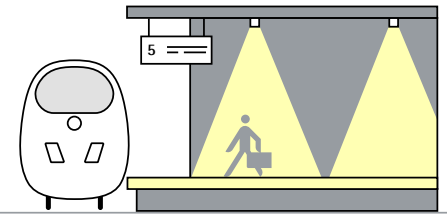
Robuuste armaturen voor de buitenruimte kiezen

Vaak zijn treinstations 24 uur per dag, 7 dagen per week in bedrijf en worden dus blootgesteld aan vele invloeden van buitenaf – temperatuur, het weer, stof. Dat vereist uiterst robuuste buitenruimtearmaturen die externe invloeden trotseren. De hoge beschermingsgraad IP68 zorgt, net zoals bij vloerinbouwarmaturen, ervoor dat zelfs bij voortdurende natheid niets de ERCO armaturen kan aantasten. No-rinse gecoate behuizingen bij schijnwerpers zorgen voor weinig vuilafzetting.



Reizigers met verticale verlichting begeleiden

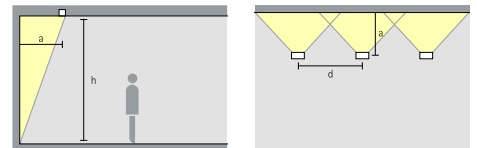
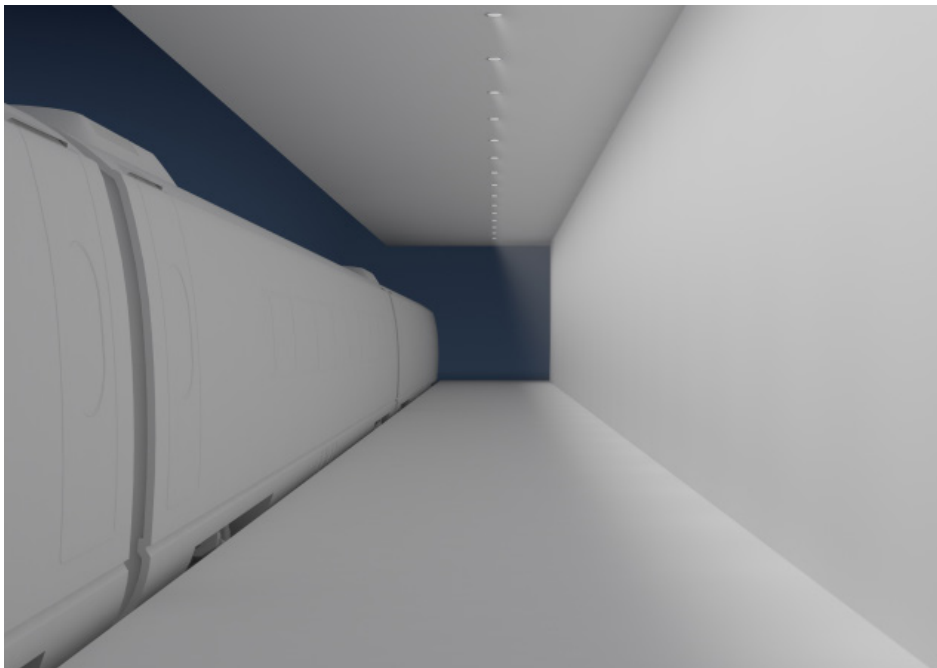
Maak gebruik van licht om in treinstations een goede oriëntatie te scheppen. Gelijktijdig verlichte wanden vergemakkelijken de oriëntatie en zorgen op een efficiënte manier voor een prettige lichtsterkte. Zo vermijdt u met wallwashing donkere hoeken en scheidt u royale ruimten. Voor de verlichting van wanden zijn schijnwerpers, plafondinbouw- en opbouwarmaturen, alsmede vloerinbouwarmaturen met wallwash-lichtverdeling geschikt.



Veiligheid bieden door voldoende basisverlichting

Maak verkeerszones veilig met een goed afgeschermd basisverlichting. Om oneffenheden op de bodem goed te herkennen, wordt een gelijkmatige basisverlichting met een groot visueel comfort toegepast. Afhankelijk van de montagesituatie zijn downlights geschikt, verkrijgbaar als in- en opbouwvarianten, alsmede breedstralers. Door de combinatie van wallwashing en horizontale basisverlichting creëert u aantrekkelijke locaties met een groot visueel comfort.

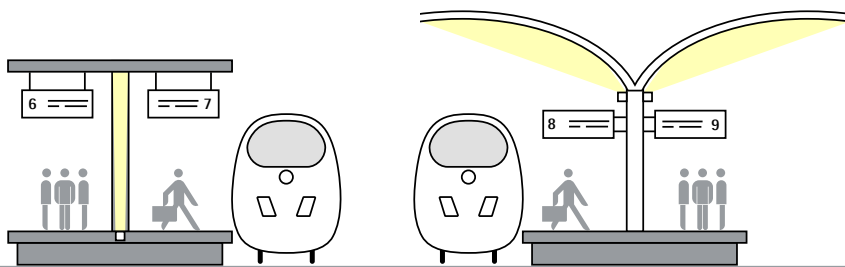
Met wallwashing de oriëntatie vergemakkelijken



Wallwashing genereert een zeer gelijkmatige lichtverdeling op een wandvlak en verleent de ruimte een grote uitstraling. Vloerinbouwarmaturen kunnen onopvallend in de architectuur worden geïntegreerd. De wandafstand dient circa een derde van de hoogte van het vertrek te bedragen. Armatuurafstanden tot en met het 1,3-voudige van de wandafstand zijn mogelijk.

Tip: om een hoge stationshal met een hoogte van 10m met een wandafstand van 3m en een armatuurafstand van 3,5m met 50lx gelijkmatig te verlichten, adviseren wij wallwashers met een LED-module met 24 watt.

Meer typen verlichtingen en planningshulpmiddelen treft u aan op het internet onder www.erco.com/outdoor-stations



Highlights toepassen met accentlicht

Het is voor reizigers niet eenvoudig om snel een overzicht te krijgen in complexe stationsgebouwen. Accentlicht kan helpen om oriëntatiepunten en waarnemingshiërarchieën te scheppen. Daarvoor zijn schijnwerpers met smal stralende lichtverdelingen de ideale armaturen. Zelfs bij een laag wattage genereren deze een hoge verlichtingssterkte. Daardoor ontstaan kort en krachtige aandachtspunten om de aandacht van reizigers gericht te sturen.

Breedstraling van plafonds voor een royale uitstraling van de ruimte

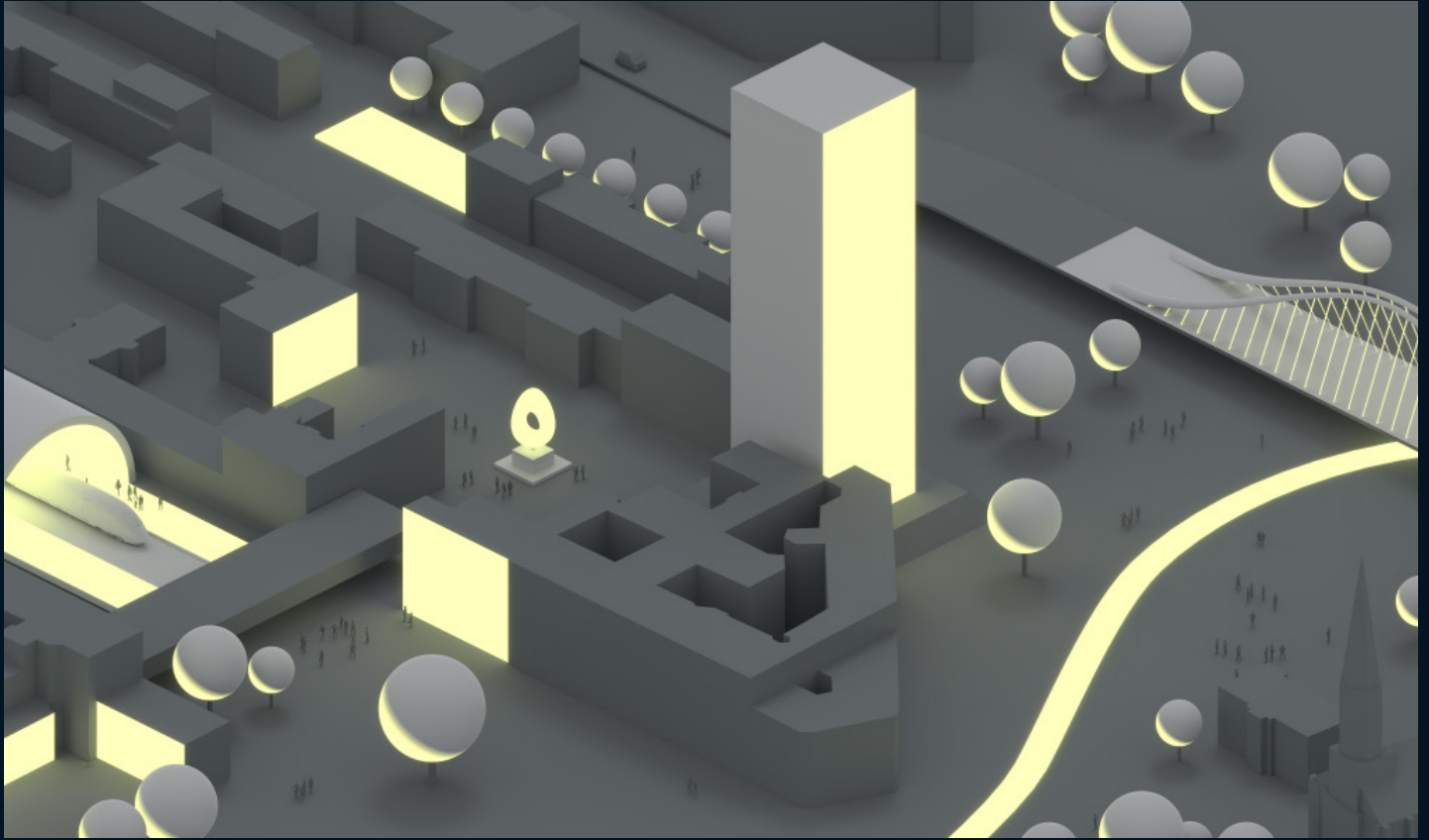
De verlichting van het plafond komt in aanmerking om stationshallen 's avonds een lichte en royale uitstraling te bieden. Beslissend voor het effect is daarbij ook de keuze van een lichte plafondkleur. Plafondwashing is in het bijzonder aan te bevelen, wanneer constructies of ornamenten over een zeer esthetische waarde beschikken. Speciale plafondwashers met diep of breed stralende lichtverdeling maken een zeer gelijkmatige plafondverlichting mogelijk.

24/7 continubedrijf



Er moet worden gewaarborgd dat armaturen in het continubedrijf betrouwbaar en zonder uitval kunnen worden geëxploiteerd. De buitenruimtearmaturen van ERCO zijn zeer onderhoudsarm. De LED's die wij gebruiken, hebben bij 50.000 bedrijfsuren een uitvalcoëfficiënt van gemiddeld minder dan 0,1%. Bij 100 downlights met elk 10 LED's zou het gedurende 6 jaar continubedrijf daardoor slechts gaan om 1 LED – deze lage waarde ligt ver onder het gemiddelde op de markt. U kunt dan ook vertrouwen op een rendabel bedrijf.

Licht is de vierde dimensie van de architectuur



ERCO GmbH
Postfach 2460
58505 Lüdenscheid
Brockhauser Weg 80-82
58507 Lüdenscheid
Germany

Tel.: +49 2351 551 0
Fax: +49 2351 551 300
info@erco.com
www.erco.com