

Tågstationer för fjärr- och lokaltrafik är platser som binder samman människor. Förutom att fungera som hållplats måste stationerna även ge resenärerna snabb vägledning och även erbjuda en säker plats. Därför är det mycket viktigt att perronger, kommunikationsytor och stationsbyggnaden belyses på rätt sätt. För detta ändamål måste armaturerna uppfylla två grundläggande villkor. För det första krävs maximal motståndskraft mot yttre påverkan i form av värme, kyla och väta som säkerställer en extrem belastningsbarhet vid kontinuerlig drift. För det andra måste armaturer på tågstationer erbjuda en mängd olika utformningsmöjligheter som medger heltäckande belysningslösningar och god visuell komfort. Armaturerna från ERCO uppfyller dessa kriterier. Vi ger dig tips om hur du väljer rätt armaturer för ditt projekt och hur en ekonomisk ljuslösning i hög kvalitet kan se ut.

Här hittar du fler projekt:
www.ercocom/outdoor-stations

Perfekt belysning av tågstationer och hållplatser

Spännande projekt



Förmedla säkerhet

De ljusstarka strålkastarna Kona, Beamer och Gecko skapar en behaglig, horisontell grundbelysning i tågstationen i Bergen. Bredstrålande ljusfördelningar ger en jämn grundbelysning och tillräcklig belysningsstyrka så att resenärerna enkelt kan orientera sig.

Ljusplanering: Multi-consult, Ruth Marie Bottenheim. Foto: Johan Elm, Stockholm.



Skapa visuell komfort

New Street Station i Birmingham belyses från hög höjd med ERCO Light Board strålkastare som ger ett jämnt ljus på golvet.

Arkitektur: AZPML/Atkins/Haskoll. Ljusplanering: Hoare Lea Lighting, London. Foto: Lukas Palik, Düsseldorf.





Jämn belysning

Robusta Quintessence infällda takarmaturer för utomhusbruk är diskret monterade i konsoltaket på Sydney Light Rail och sprider ett bländfritt ljus över perrongen.

Arkitektur: Grimshaw.
Fotografi: Jackie Chan, Sydney.



Skapar ljushet

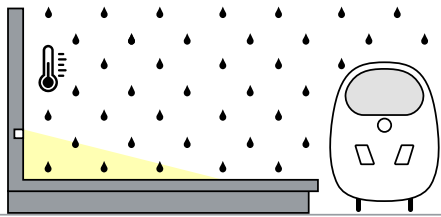
Belysta innertak ger arkitekturen en öppen karaktär. De kvadratiske, infällda markarmaturerna Tesis från ERCO skapar en effektfull takwashing på Blackburns busstation.

Arkitektur: Capita Symonds – Altaf Masters.
Ljusplanering: Capita Symonds. Fotografi: Lukas Palik, Düsseldorf.



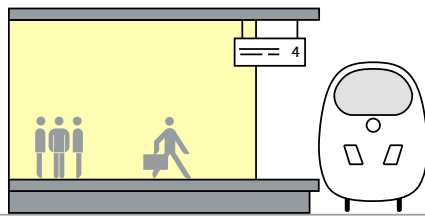
Perfekt belysning av tågstationer och hållplatser

Vad du bör veta



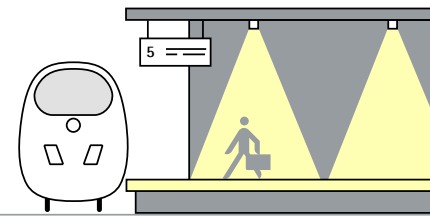
Välj robusta utomhusarmaturer

Tågstationer är ofta i drift dygnet runt alla dagar i veckan och utsätts för många olika slags yttre påverkan – temperatur, väderförhållanden och damm. Här krävs extra robusta utomhusarmaturer som motstår sådan yttre påverkan. Den höga kapslingsklassen IP68 (samma som för infällda markarmaturer) ser till att ERCOs armaturer inte ens påverkas av varaktigt väta. Armaturhus med No-Rinse-beläggning förhindrar större smutsansamlingar.



Vägled resenärerna med vertikal belysning

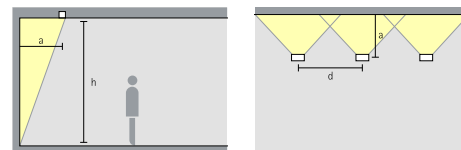
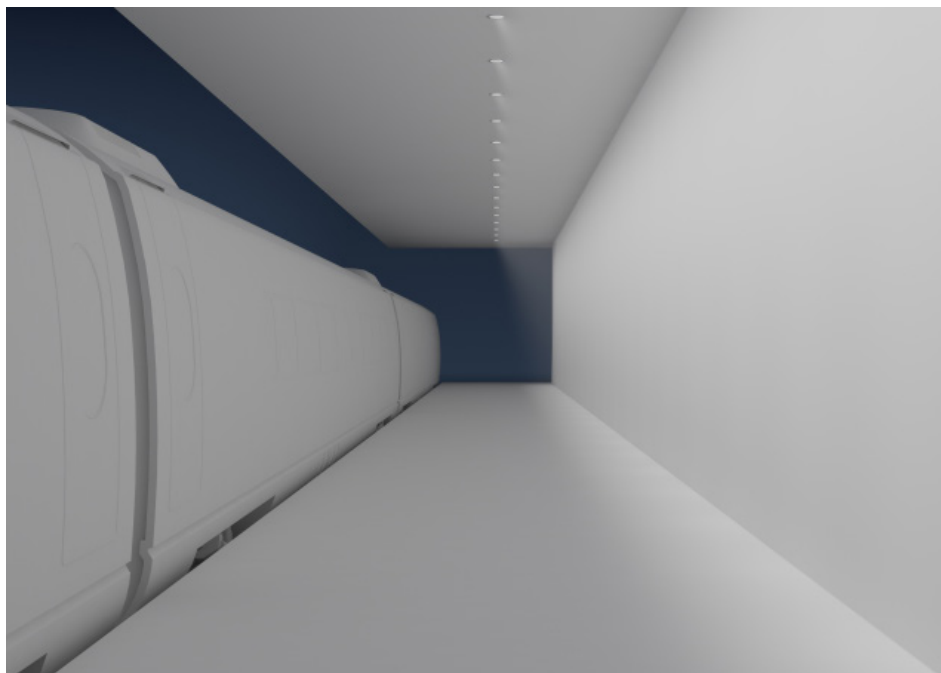
Använd ljus för att göra det enklare att orientera sig på tågstationer. Jämnt belysta väggar gör det enklare att orientera sig och skapar ett behagligt ljushetsintryck på ett effektivt sätt. Med wallwashing undviker du mörka hörn och skapar spaciösa rum. Strålkastare, infällda och utanpåliggande takarmaturer samt infällda golvarmaturer är lämpliga för belysning av väggar.



Skapa säkerhet med tillräcklig grundbelysning

Gör trafikerade områden säkra med väl avbländad grundbelysning. För att ojämnheter i marken ska vara lättare att se används en jämn grundbelysning med hög visuell komfort. Beroende på monteringsituationen lämpar sig downlights (tillgängliga i modeller för infälld och utanpåliggande montering) och washers. Wallwashing i kombination med horisontell grundbelysning kan användas för att skapa attraktiva platser med hög visuell komfort.

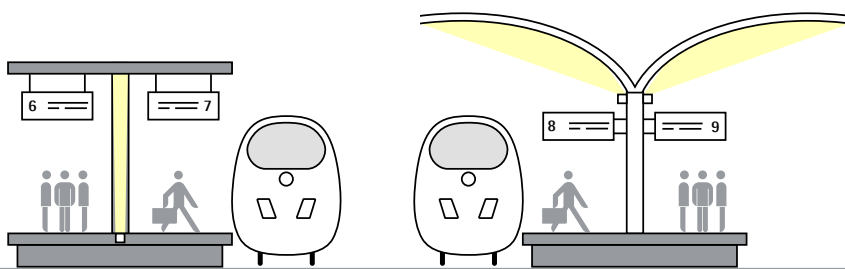
Använd wallwashing för enklare orientering



Wallwashing resulterar i en mycket jämn ljusfördelning på väggytan och ger rummet en rymlig känsla. Infällda golvarmaturer kan diskret integreras i arkitekturen. Vägavståndet bör vara ungefär en tredjedel av takhöjden. Det går att använda armaturavstånd som motsvarar upp till 1,3 gånger väggavståndet.

Tips: För jämn belysning med 50lx av en stationshall med tio meters takhöjd vid ett väggavstånd på tre meter och ett armaturavstånd på 3,5 meter rekommenderar vi wallwashers med 24 watts LED-modul.

Fler belysningstyper och planeringsstöd hittar du på webben under www.erco.com/outdoor-stations



Skapa highlights med accentljus

För resenärer är det ofta svårt att snabbt hitta rätt i komplexa stationsbyggnader. Med accentljus går det att skapa orienteringspunkter och en visuell rangordning av objekt som underlättar orienteringen. Strålkastare med smalstrålande ljusfördelningar är perfekta armaturer för detta ändamål. De uppnår hög belysningsstyrka även vid låga effekttal. Därigenom uppstår uttrycksfulla blickfång som målinriktat styr resenärernas uppmärksamhet.

Låt innertaken flöda i ljus för ett spatiöst intryck

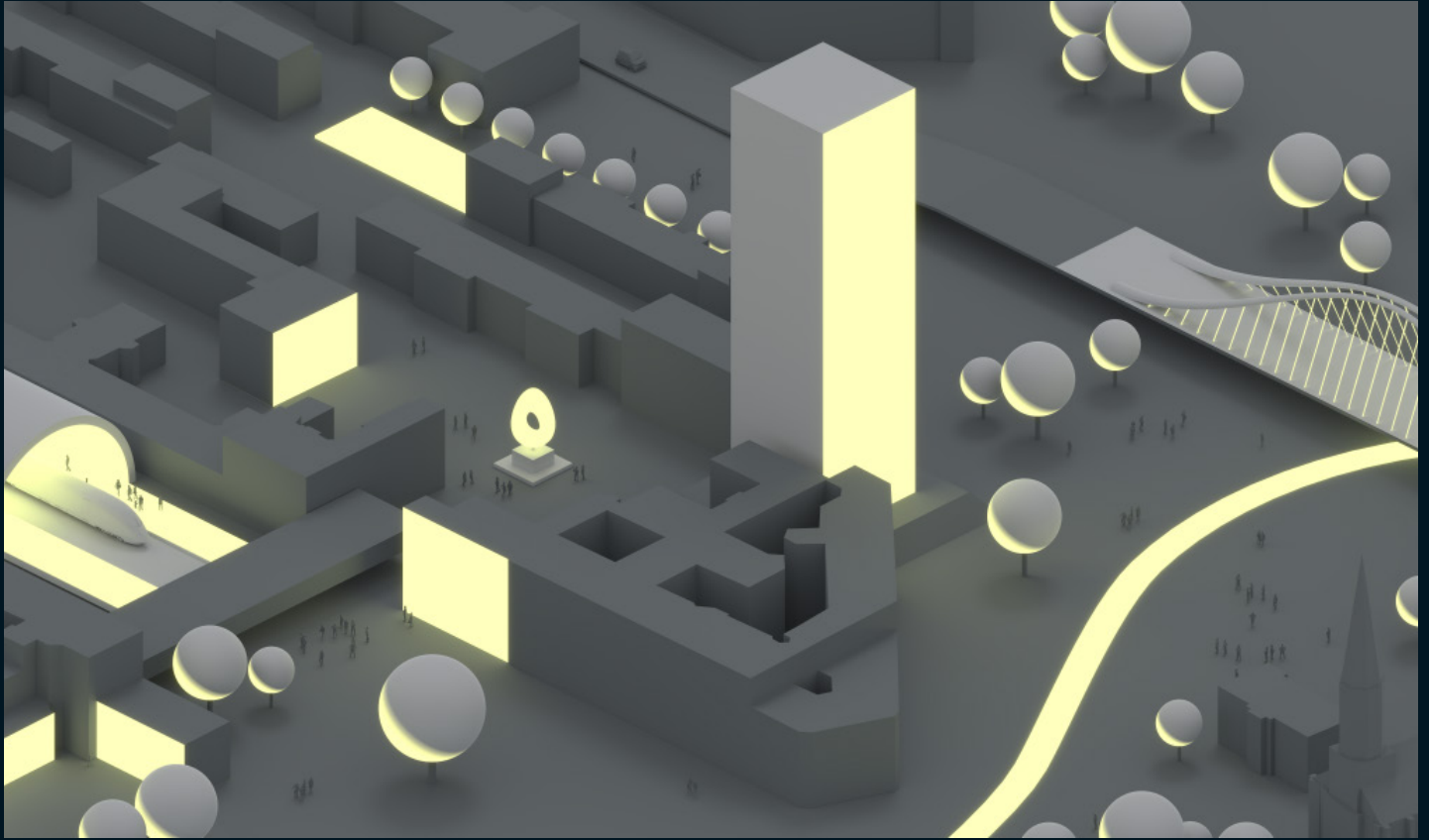
Med rätt belysning av innertaket upplevs stationshallar som extra spatiösa på kvällen. För att uppnå denna effekt krävs också att innertaket har en ljus färg. Takwashing rekommenderas framför allt när konstruktionen eller ornamenten har ett speciellt estetiskt värde. Speciella takwashers med smal- eller bredstrålande ljusfördelning ger en mycket jämn takbelysning.

Kan användas 24/7



Armaturer som används permanent måste vara tillförlitliga och får inte sluta fungera. Utomhusarmaturer från ERCO har mycket litet underhållsbehov. Våra LED-ljuskällor har en genomsnittlig bortfallsfrekvens på mindre än 0,1% vid 50 000 drifttimmar. Det motsvarar endast en LED-ljuskälla i 100 downlights med vardera 10 LED-ljuskällor som används kontinuerligt i sex år. Detta värde är betydligt lägre än genomsnittet på marknaden. Du kan med andra ord lita på att driften är mycket ekonomisk.

Ljus är arkitekturens fjärde dimension



ERCO GmbH
Postfach 2460
58505 Lüdenscheid
Brockhauser Weg 80-82
58507 Lüdenscheid
Germany

Tel.: +49 2351 551 0
Fax: +49 2351 551 300
info@erco.com
www.erco.com