

**La soluzione sistematica digitale per il comfort visivo negli ambienti esterni
Apparecchi da incasso nel soffitto Quintessence IP65 di ERCO**

Lüdenscheid, luglio 2016. Aree d'ingresso rappresentative, spazi coperti, portici ed altre simili situazioni architettoniche negli ambienti esterni possono essere illuminate con la stessa creatività, schermatura ed efficacia abitualmente utilizzate negli ambienti interni: questa esigenza dei progettisti è soddisfatta dalla nuova famiglia di apparecchi da incasso nel soffitto per ambienti esterni Quintessence. Con l'illuminotecnica digitale di nuova concezione ed i robusti corpi in versione IP65, i downlight, i wallwasher ed i faretti direzionali Quintessence sono adatti anche agli ambienti interni con elevate esigenze di protezione dall'umidità e di ermeticità alla polvere.

Nello sviluppo della nuova famiglia di apparecchi puramente digitali per ambienti esterni Quintessence, ERCO ha ottimizzato coerentemente tutti i loro parametri per adeguarli alle caratteristiche della moderna optoelettronica. La famiglia di prodotti comprende gli apparecchi da incasso nel soffitto a LED nelle versioni downlight, wallwasher con lente e faretto direzionale. Con la sua coerente struttura logica l'assortimento consente di realizzare dei progetti differenziati dell'illuminazione integrata nel soffitto con la massima libertà creativa, in ambienti architettonici a cavallo tra gli interni e gli esterni.

Una qualità senza compromessi è la condizione per la lunga durata, la bassa richiesta di manutenzione ed il mantenimento di livelli estetici di pregio delle installazioni luminose negli ambienti esterni. Per questo, per tutti i componenti, dalle lenti ai riflettori, dai moduli LED alla componentistica, ERCO insiste sui prodotti sviluppati internamente. I robusti corpi degli apparecchi in alluminio pressofuso sono ermetici alla polvere e protetti da spruzzi d'acqua con grado di protezione IP65 ed allo stesso tempo, grazie ad una gestione del calore studiata fin nei dettagli, offrono le migliori condizioni di funzionamento per l'illuminotecnica digitale. Per migliorare l'efficienza complessiva del progetto luminoso, gli sviluppatori hanno centrato con la nuova famiglia Quintessence IP65 gli obiettivi che si erano posti in termini di minore profondità d'incasso, maggiori distanze tra gli apparecchi e gradi di efficienza costantemente maggiori rispetto ai prodotti precedenti.

ERCO GmbH
Nina Reetzke
Addetta stampa
Postfach 2460
58505 Lüdenscheid
Germania

Brockhauser Weg 80-82
58507 Lüdenscheid

Tel.: +49 (0) 2351 551 690
Fax: +49 (0) 2351 551 340
n.reetzke@erco.com
www.erco.com

mai public relations GmbH
Arno Heitland
Leuschnerdamm 13
10999 Berlin
Germania
Tel.: +49 (0) 30 66 40 40 553
erco@maipr.com
www.maipr.com

Downlight IP65: la nuova formula per il comfort visivo efficiente

La misura di due angoli documenta il progresso realizzato con i downlight Quintessence IP65: l'illuminotecnica digitale di nuova concezione genera una distribuzione batwing, ad ali di pipistrello, estremamente ampia, di 90°, con un angolo di cut-off di 40°, offrendo un'eccellente schermatura che fino ad oggi non era praticamente realizzabile. Ciò comporta da un lato delle distanze tra gli apparecchi fino al 50% maggiori, con costi di installazione, investimento e gestione proporzionalmente inferiori. Dall'altro lato il sistema ottico composto da diffusore e riflettore Darklight offre un cono di luce particolarmente uniforme, che ad esempio con i suoi elevati illuminamenti cilindrici illumina molto bene i volti – un fattore molto importante per garantire una sensazione di sicurezza negli ambienti esterni. Il programma di downlight Quintessence IP65 offre flussi luminosi fino a 3300lm con potenze allacciate fino a 24W. In tal modo i downlight possono realizzare una potente illuminazione anche da grandi altezze, ad esempio sotto i tetti sporgenti o negli atri aperti, e grazie all'elevato angolo di schermatura offrono un eccellente comfort visivo. La profondità d'incasso ridotta facilita la progettazione e l'installazione anche in situazioni di spazio limitato.

Allestimenti flessibili con i wallwasher con lente ed i faretti direzionali

Nella differenziazione funzionale del programma Quintessence per ambienti esterni si riflette l'approccio di ERCO che vede la luce come una vera e propria dimensione dell'architettura, in grado di rendere percepibile l'urbanistica, di articolare e mettere in scena gli spazi, di consentire l'orientamento e di indirizzare gli sguardi ponendo degli accenti. Nel concetto di comfort visivo efficiente è posta una particolare attenzione sull'illuminazione delle superfici verticali: per questo ERCO ha rivisto completamente anche i wallwasher Quintessence IP65. Essi creano un'illuminazione verticale particolarmente omogenea per far apparire gli ambienti aperti ed unitari. Lo speciale sistema ottico dei wallwasher con distribuzione asimmetrica della luce offre una schermatura perfetta con un cut-off di 80° verso l'ambiente ed è al tempo stesso estremamente efficiente grazie alla possibilità di mantenere grandi distanze tra gli apparecchi.

Ideali per l'accentuazione degli oggetti sulle pareti esterne o nelle aree coperte, i faretti direzionali IP65 completano la famiglia di prodotti Quintessence. Essi coniugano

ERCO GmbH
Nina Reetzke
Addetta stampa
Postfach 2460
58505 Lüdenscheid
Germania

Brockhauser Weg 80-82
58507 Lüdenscheid

Tel.: +49 (0) 2351 551 690
Fax: +49 (0) 2351 551 340
n.reetzke@erco.com
www.erco.com

mai public relations GmbH
Arno Heitland
Leuschnerdamm 13
10999 Berlin
Germania
Tel.: +49 (0) 30 66 40 40 553
erco@maipr.com
www.maipr.com

la flessibilità dei proiettori con il design discreto dei downlight. Il cono di luce è orientabile fino a 20° dalla verticale e ruotabile a 360°. L'ottica costituita da collimatori e lenti Spherolit crea, in combinazione con il riflettore Darklight, un orientamento della luce estremamente preciso con una schermatura eccellente. Le tre distribuzioni della luce narrow spot, spot e flood orientano la luce sulla superficie obiettivo in modo flessibile e senza perdite dovute a dispersioni: una soluzione efficiente per un'illuminazione scenografica negli ambienti esterni.

Ottimizzati per un durevole mantenimento del flusso luminoso

Il programma Quintessence per ambienti esterni copre flussi luminosi dai 210lm (faretto direzionale) ai 3300lm (downlight o wallwasher) con potenze allacciate dai 2W ai 24W. Come tonalità di luce ERCO offre il bianco caldo (3000K) ed il bianco neutro (4000K). Grazie all'elevata quantità di componenti optoelettronici sviluppati e prodotti internamente all'azienda ed all'eccellente gestione del calore dei corpi degli apparecchi, ERCO ha perfettamente sotto controllo la durata dei propri strumenti di illuminazione digitali: ERCO garantisce che fino a 50.000 ore d'esercizio almeno il 90% di tutti i LED mantengano oltre il 90% del loro flusso luminoso iniziale. In quel momento al massimo il 10% dei LED avrà un flusso luminoso inferiore (L90/B10). La quota di guasto dei singoli LED entro tali 50.000 ore è addirittura dello 0,1%, quindi si può continuare senza problemi ad utilizzare l'apparecchio. Tutti gli apparecchi da incasso nel soffitto Quintessence IP65 sono disponibili a scelta nelle versioni commutabili o in quelle dimmerabili a piacere, tramite DALI, fino all'1%.

Apparecchi da incasso nel soffitto per ambienti esterni Quintessence di ERCO

Sistema di lenti ERCO:	Downlight: diffusore extra wide flood; wallwasher con lente: sistema di lenti wallwash; faretto direzionale: sistema di lenti Spherolit con collimatore in polimero ottico con distribuzioni della luce narrow spot, spot e flood (orientabile da 0° a 20°, ruotabile a 360°)
Riflettore:	Downlight: materiale sintetico, metallizzato in alluminio, lucido, riflettore Darklight con angolo di schermatura di 40°; wallwasher con lente: riflettore wallwash con angolo di schermatura di 80°
Modulo LED di ERCO:	LED ad alta potenza su circuito stampato a nucleo metallico, tonalità di luce: bianco caldo o bianco neutro, 3000 o 4000K
Componentistica:	Commutabile o dimmerabile via DALI
Corpo:	Fusione di alluminio, verniciato a polvere, argento, unità di installazione montata lateralmente: materiale sintetico, nero, grado di protezione IP65

ERCO GmbH
Nina Reetzke
Addetta stampa
Postfach 2460
58505 Lüdenscheid
Germania

Brockhauser Weg 80-82
58507 Lüdenscheid

Tel.: +49 (0) 2351 551 690
Fax: +49 (0) 2351 551 340
n.reetzke@erco.com
www.erco.com

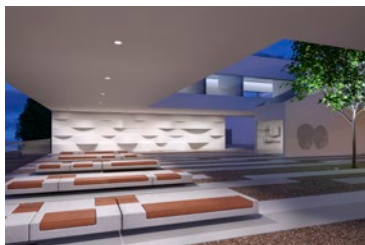
mai public relations GmbH
Arno Heitland
Leuschnerdamm 13
10999 Berlin
Germania
Tel.: +49 (0) 30 66 40 40 553
erco@maipr.com
www.maipr.com

Immagini



Il know-how digitale di Quintessence anche negli ambienti esterni: gli apparecchi da incasso per soffitti con grado di protezione IP65 di ERCO sono un partner robusto per la progettazione luminosa qualitativa di aree coperte negli ambienti esterni.

Immagine: ERCO GmbH, www.erco.com



L'innovativa tecnologia delle lenti dei downlight, dei wallwasher con lente e dei faretti direzionali Quintessence offre delle caratteristiche di distribuzione uniformi e precise con una schermatura ottimale.

Immagine: ERCO GmbH, www.erco.com

Su ERCO

ERCO, la fabbrica della luce con sede a Lüdenscheld, in Germania, è uno specialista leader dell'illuminazione delle architetture con la tecnologia dei LED. L'azienda familiare fondata nel 1934 opera a livello globale in 55 paesi con partner e strutture indipendenti che curano la distribuzione. Dal 2015 il programma di produzione si basa al 100% sulla tecnologia LED. Al motto «light digital» ERCO a Lüdenscheld sviluppa, progetta e produce degli apparecchi di illuminazione digitali focalizzandosi sui sistemi ottici illuminotecnici, sull'elettronica e sul design. Gli strumenti di illuminazione sono creati in stretto contatto con architetti, lighting designer e progettisti di impianti elettrici e sono impiegati principalmente nei seguenti ambiti di applicazione: Work e Shop, Culture e Community, Hospitality, Living, Public e Contemplation. ERCO intende la luce come la quarta dimensione dell'architettura e supporta i progettisti nella realizzazione delle loro idee con efficienti soluzioni luminose ad alta precisione.

Se desiderate ulteriori informazioni su ERCO o del materiale fotografico, visitate la pagina www.erco.com/presse. Saremo lieti di inviare anche del materiale sui progetti realizzati in tutto il mondo per aiutarvi a redigere i vostri articoli.

ERCO GmbH
Nina Reetzke
Addetta stampa
Postfach 2460
58505 Lüdenscheld
Germania

Brockhauser Weg 80-82
58507 Lüdenscheld

Tel.: +49 (0) 2351 551 690
Fax: +49 (0) 2351 551 340
n.reetzke@erco.com
www.erco.com

mai public relations GmbH
Arno Heitland
Leuschnerdamm 13
10999 Berlin
Germania
Tel.: +49 (0) 30 66 40 40 553
erco@maipr.com
www.maipr.com