

Estética luminosa lineal, ubicada libremente en el espacio

Luminarias pendulares Compar de ERCO para entornos de trabajo modernos e iluminación arquitectónica minimalista

Lüdenscheid, enero 2018. Pura sobriedad: las nuevas luminarias pendulares Compar se muestra sumamente discretas como perfil suspendido estilizado, cediendo así el protagonismo a su efecto luminoso. Y dicho efecto impresionante, gracias a los dos módulos downlight lineales por luminaria y un componente uplight opcional. Con su luz indirecta, este último crea una atmósfera agradable en el espacio. Opcionalmente incluso con la temperatura de color variable «tunable white»: por ejemplo, para conceptos que trasladan a la oficina el ritmo de la luz diurna.

Así de atractivos pueden ser los modernos conceptos de iluminación para el puesto de trabajo: la luz antideslumbrante de intensidad regulable con temperatura de color constante ilumina la superficie de trabajo de manera conforme a la normativa. Al mismo tiempo, la luz indirecta ilumina el techo de la sala y sumerge toda la oficina en un ambiente luminoso discreto y atmosférico: por ejemplo, en un tono de luz diurna fresco y energizante por la mañana, y un suave blanco cálido por la tarde, a fin de perturbar lo menos posible el ritmo biológico de los usuarios de la oficina.

#### **Elegante y extremadamente versátil**

Todo esto se puede implementar con un solo tipo de luminaria en forma de un perfil de aluminio estilizado y suspendido: las nuevas luminarias pendulares Compar de ERCO. El cuerpo de la luminaria con diseño purista la hace idónea para la iluminación arquitectónica, por ejemplo en edificios públicos y oficinas sofisticadas. El perfil coincide en anchura y altura con los conocidos raíles electrificados Hi-trac de ERCO, lo cual proporciona a los proyectistas interesantes posibilidades de combinación. Cada luminaria alberga dos módulos luminotécnicos lineales de radiación directa con 6 LEDs cada uno, así como, en las variantes directa/indirecta, unidades LED de radiación difusa y de contornos suaves en la parte superior del perfil.

Como el propio nombre de las nuevas luminarias pendulares sugiere, sus componentes de luz directa lineales están estrechamente emparentados con los correspondientes downlights Compar. Al igual que estos, proporcionan un elevado confort visual y una amplia gama de distribuciones luminosas: dos de ellas, concretamente la distribución de rotación simétrica wide flood (ángulo de radiación de aprox. 60°) así como la distribución axialmente simétrica oval wide flood (ángulo de radiación de aprox. 90° x 55°), satisfacen con los valores UGR pertinentes los requisitos planteados a una iluminación de puestos de trabajo conforme a la normativa. En virtud de su ángulo de radiación de aprox. 85°, la distribución de rotación simétrica extra wide flood permite la iluminación especialmente eficiente de áreas secundarias o de tránsito con interdistancias de luminarias económicamente amplias.

Otro detalle orientado a la práctica para aplicaciones de oficina: las luminarias pendulares Compar están disponibles en las dos longitudes de 1200mm y 1600mm. Esto permite adaptar perfectamente las distancias entre los ejes de ambos módulos downlight a la distribución de la oficina. La distancia grande es adecuada para las dimensiones habituales de escritorios, y la pequeña, por ejemplo, para mostradores de recepción. Las rejillas de lamas integradas aumentan el confort visual, y están disponibles en acabado plateado de alto brillo o alternativamente en negro mate.

#### **Tunable white: para el ambiente y los biorritmos**

Las luminarias pendulares Compar están disponibles en ejecución de radiación directa exclusivamente, así como directa/indirecta. La iluminación directa/indirecta ha acreditado su eficacia en entornos de oficinas, ya que su componente de luz difusa genera contrastes equilibrados en el espacio. Como particularidad, ERCO ofrece, para el componente indirecto, no solo las temperaturas de color LED de la sistemática de luminarias de ERCO, sino también «tunable white»: en este caso, la temperatura del color puede variarse sin escalonamiento en un rango entre 3000K y 6000K. Al igual que la luminosidad individual de ambos componentes de la luz, se controla mediante interfaz DALI. En combinación con los sistemas de control de la luz pertinentes, estas luminarias pendulares Compar permiten crear efectos luminosos ambientales o implementar conceptos de iluminación biodinámicos.

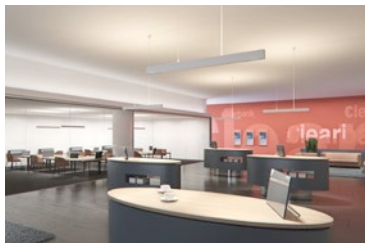
Naturalmente, también las luminarias pendulares Compar constituyen, conforme a la sistemática de luminarias de ERCO, una familia con un diseño coherente, que abarca soluciones para las más diversas circunstancias: Con dos niveles de potencia de los módulos downlight y el sistema de montaje regulable en altura, consistente en un cable metálico y un cable con un florón de conexión que posibilita también el cableado continuo. Las ejecuciones con tunable white para el componente indirecto incorporan básicamente equipos auxiliares DALI y, por lo demás, el proyectista puede escoger entre equipos auxiliares conmutables y DALI. ERCO ofrece el perfil del cuerpo de aluminio con revestimiento en polvo en los colores del sistema negro, blanco y plateado.

De este modo, la potente luminotecnia lineal Compar encuentra una innovadora aplicación adicional: en luminarias pendulares elegantes y extremadamente variables, que brindan a los proyectistas nuevas posibilidades creativas para la iluminación de oficinas y edificios públicos.

#### Características técnicas

Sistema de lentes ERCO:	lente Spherolit, óptica colimadora de polímero óptico
Distribuciones luminosas (módulos downlight):	Wide flood, Oval wide flood
Distribución luminosa (uplight):	de haz indirecto difuso
Módulo LED de ERCO:	LEDs de alto rendimiento sobre placa de circuito impreso, temperaturas de color: 2700K Ra≥90*, 3000K Ra≥90, 4000K Ra≥80, 4000K Ra≥90* (*temperaturas de color a petición). Módulo uplight adicionalmente también en tunable white.
Rejilla de lamas:	material sintético, plateado o negro
Cuerpo:	perfil de aluminio 38x72mm, longitud de 1200mm o 1600mm, colores: blanco, negro, plateado
Montaje:	suspendido, regulable en altura con cable metálico y entrada de alimentación y florón de techo, posibilidad de cableado continuo
Equipos auxiliares:	conmutable, DALI

## Imágenes



Con opciones como luz directa/indirecta y tunable white, las luminarias pendulares Compar son ideales para puestos de trabajo en oficinas o mostradores de recepción. En la versión con tunable white, el usuario puede adaptar individualmente el color del componente de luz indirecta.

©ERCO GmbH, [www.erco.com](http://www.erco.com)



El estilizado perfil de aluminio de las luminarias pendulares Compar alberga dos módulos down-light, disponibles en las distribuciones luminosas wide flood, extra wide flood, así como oval wide flood. Dos niveles de potencia, así como dos longitudes del perfil, permiten adaptar la iluminación a circunstancias espaciales, tales como la altura del techo.

©ERCO GmbH, [www.erco.com](http://www.erco.com)

## Sobre ERCO

La fábrica de luz ERCO, con sede en la ciudad alemana de Lüdenscheld, es un especialista líder en iluminación arquitectónica mediante tecnología LED. La empresa familiar fundada en 1934 opera en 55 países de todo el mundo a través de organizaciones de distribución y socios independientes. Desde 2015, el programa de productos se basa por completo en la tecnología LED: Por este motivo, ERCO desarrolla, diseña y produce luminarias digitales en Lüdenscheld, centrándose en sus ópticas, en su electrónica y en su diseño. Las herramientas de iluminación se crean en estrecho contacto con arquitectos, proyectistas de iluminación y planificadores eléctricos, y se utilizan principalmente en los siguientes ámbitos de aplicación: Work y Shop, Culture y Community, Hospitality, Living, Public y Contemplation. ERCO entiende la luz digital como la cuarta dimensión de la arquitectura, y con sus soluciones de iluminación de gran precisión y eficiencia, ayuda a los proyectistas a plasmar sus visiones en la realidad.

Si desea recibir información adicional o material gráfico acerca de ERCO, visítenos en [www.ercos.com/presse](http://www.ercos.com/presse). Estaremos encantados de facilitarle también material relativo a proyectos en todo el mundo para elaborar su información.