

Herramientas de alta calidad para la aplicación en Human Centric Lighting: downlights Quintessence de ERCO en tunable white

Lüdenscheid, mayo 2019. El término «Human Centric Lighting» (HCL) designa conceptos de iluminación que además del efecto visual tienen en cuenta el efecto biológico de la luz sobre el ser humano. A este respecto desempeña un papel clave la iluminación general con temperatura de color variable. Con frecuencia se rige por el denominado ciclo circadiano, la variación espectral de la luz diurna desde la salida hasta la puesta del sol. Para tales aplicaciones, ERCO presenta ahora luminarias empotrables en el techo con tecnología tunable white. Como parte del programa Quintessence, tales luminarias ofrecen una calidad de producto y de diseño acreditada, así como un grado máximo de confort visual.

El día comienza con el amanecer rojizo. A mediodía, cuando el sol está en su cenit, la luz del sol y la del cielo se mezclan para crear un blanco azulado radiante, que durante el atardecer y en el ocaso se desplaza de nuevo hacia el naranja cálido: El ser humano ha evolucionado bajo este ciclo eterno. Actualmente, la ciencia ha demostrado que nuestro reloj interno y otras funciones biológicas son controlados e influidos también por los componentes espectrales de la luz. Los conceptos de iluminación centrada en el ser humano o «Human Centric Lighting» (HCL) pretenden utilizar estos hallazgos también para la iluminación arquitectónica, a fin de incrementar el bienestar de las personas en edificios. Pero para ello no basta con utilizar productos concretos: las soluciones HCL integrales constan de varios componentes interconectados. Solo así se pueden controlar de forma sincronizada y selectiva parámetros como la intensidad y la dirección de la luz pero sobre todo, naturalmente, la temperatura del color de las fuentes de luz.

#### **Tunable white en calidad Quintessence**

Para el componente central de la iluminación general en conceptos de HCL, ERCO ofrece ahora a los proyectistas herramientas tan versátiles como refinadas: las luminarias empotrables en el techo Quintessence con tecnología tunable white. Estas incorporan todos los atributos que han convertido a Quintessence en

referencia en el ámbito de los downlights: desde el reflector Darklight de ERCO para un confort visual máximo, pasando por el cuerpo de aluminio diseñado como disipador de calor para optimizar la gestión térmica, hasta el aro empotrable para agilizar y facilitar el montaje, con detalle de montaje superpuesto u opcionalmente para el montaje a ras de techo.

### **De blanco cálido al blanco luz diurna sin escalonamiento**

Naturalmente, también la implementación de la tecnología tunable white en Quintessence está a la altura de este ambicioso programa: los módulos LED de 2 canales cubren un amplio rango de temperatura de color de 2700K a 6500K y ofrecen, con un CRI>90 de 2700K a 5000K, una excelente reproducción cromática incluso en estado atenuado. El rango de regulación de los módulos va del 0 al 100%, no presentan parpadeos y por lo tanto son aptos para la grabación con cámara. El flujo luminoso se mantiene constante al cambiar la temperatura del color, y todos los cambios de valor discurren de manera suave y sin escalonamiento. El control de la temperatura del color y de la luminosidad tiene lugar digitalmente mediante una interfaz DALI.

### **Lógica: la sistemática de ERCO**

También en el caso de las luminarias empotrables en el techo Quintessence tunable white, las diversas ejecuciones se ciñen a la estructura lógica de la sistemática de luminarias de ERCO. Los downlights tunable white están disponibles en tres tamaños. Además, es posible escoger entre las distribuciones luminosas wide flood, especialmente para espacios con techos altos, y extra wide flood para la iluminación básica eficiente y uniforme con grandes interdistancias de luminarias para alturas de techo normales. A su vez, las elevadas iluminancias cilíndricas favorecen tareas visuales tales como el reconocimiento de rostros. Los nuevos downlights tunable white permiten a los usuarios del programa Quintessence acceder a múltiples ámbitos de aplicación, no solo para HCL, sino además para cualquier tipo de escenificación dinámica, atmosférica y estética de espacios arquitectónicos con luz.

## Características técnicas

Sistema de lentes ERCO:	lente difusora de polímero óptico, distribuciones luminosas: Wide flood, Extra wide flood
Módulo LED de ERCO:	High-power LEDs sobre circuito impreso de núcleo metálico, tunable white: temperatura de luz variable de 2700K a 6500K
Equipo auxiliar:	DALI
Cuerpo:	fundición de aluminio, material sintético, 3 tamaños
Reflector:	reflector Darklight de ERCO, plateado
Aro empotrable:	blanco
Montaje:	superpuesto o a ras de techo con el correspondiente aro empotrable (accesorio)

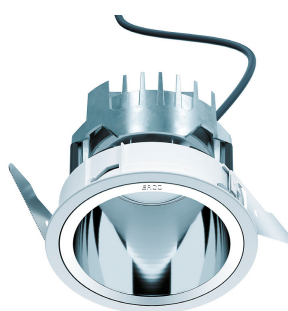
## Figuras



### Tunable white: ahora también disponible en luminarias empotrables en el techo Quintessence

Quintessence se amplió con la tecnología tunable white para la iluminación general con distintas temperaturas cromáticas.

© ERCO GmbH [www.erco.com](http://www.erco.com)  
Visualización: Electric Gobo



© ERCO GmbH [www.erco.com](http://www.erco.com)

2.700K  6.500K

**Sobre ERCO**

La fábrica de luz ERCO, con sede en Lüdenscheid, es un especialista líder en iluminación arquitectónica mediante tecnología LED. La empresa familiar, fundada en 1934, opera en 55 países de todo el mundo a través de organizaciones de distribución independientes y empresas asociadas. Desde 2015, el programa de productos se basa completamente en la tecnología LED. Por este motivo, ERCO desarrolla, diseña y produce en Lüdenscheid luminarias digitales centradas en ópticas luminotécnicas, electrónica y diseño. Las herramientas de iluminación son producidas en colaboración con arquitectos, proyectistas de iluminación y electrónica y se utilizan principalmente en los siguientes ámbitos de aplicación: Work y Shop, Culture y Community, Hospitality, Living, Public y Contemplation. ERCO entiende la luz como la cuarta dimensión de la arquitectura y ayuda a los proyectistas a plasmar sus proyectos en la realidad con soluciones de iluminación altamente precisas y eficaces.

Si desea recibir información adicional o material gráfico acerca de ERCO, visítenos en [www.erco.com/presse](http://www.erco.com/presse). Estaremos encantados de facilitarle también material relativo a proyectos en todo el mundo para elaborar su información.