

Arkitekt: Kaspar Kraemer Architekten, Köln (fasad); ECE Planungsteam, Hamburg.  
Ljusplanerare: KOBER Lichtplaner, Dortmund  
Fotograf: Dirk Vogel  
Projektort: Dortmund

## ECE Center Thier-galleriet

Dortmund, modell för strukturomvandling: För mindre än 50 år sedan var Ruhrområdets treklöver med kol, stål och öl tongivande i den westfaliska metropolen. Gruvarbetarnas mäktig törst släcktes av dåtidens största bryggerier. Sedan dessa har masugnarna slocknat, delvis monterats ned och sålts till Kina och ur resterna efter till exempel Phoenix-stålverken uppstår, som fågeln Fenix ur askan, nya affärskvarter, sjöar och mycket attraktiva bostadsområden. Även bryggerierna har drabbats av tyskarnas minskade öltörst: Anläggningarna koncentrerades i nya områden i utkanterna, varvid enorma ytor i centrala staden frigjordes. Nybyggen och ombyggda gamla byggnader används numera huvudsakligen för den växande tjänstesektorn, kultur och detaljhandel – som är fallet med tomten för Thier-bryggeriets centrala anläggning mellan Hiltropwall och Dortmunds affärsgata Westenhellweg, som övergavs redan 1996.

Utvecklingen av tomten handhades av den europeiska marknadsledaren inom den här sektorn, ECE Projektmanagement från Hamburg. Med Thier-galleriet skapades ett nytt, attraktivt köpcentrum med över 33 000 m<sup>2</sup> butiksyta. Attraktiva arkitektoniska element är den autentiskt rekonstruerade historiska

fasaden på Berlet-huset mot affärsgatan Westenhellweg och den inre utformningen som "hus inomhus".

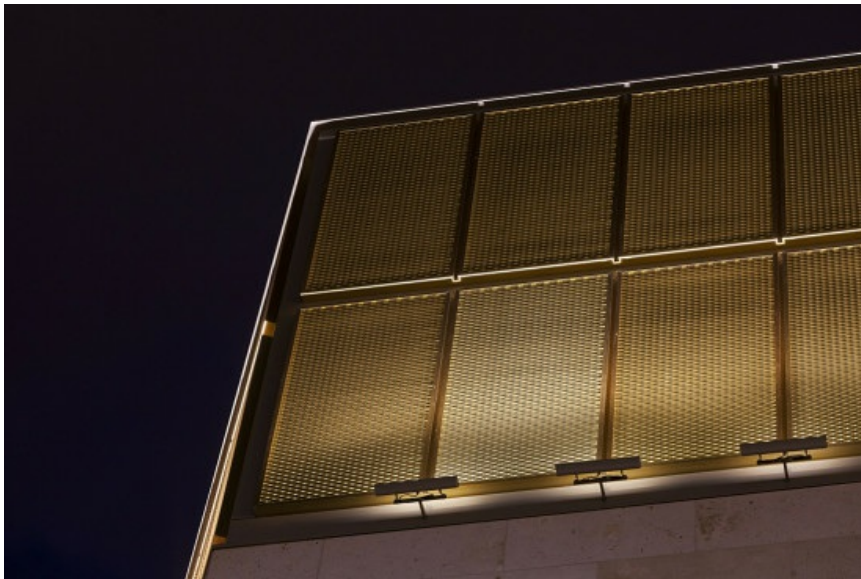
Det är viktigt att ta hänsyn till hållbarhetsaspekten vid projekt i denna storlek. Med sin mångåriga erfarenhet kan ECE uppnå mycket hög effektivitet när det gäller energiförbrukning och resursbesparingar. Därmed svarar uppvärmningen i köpcentret för endast 20-30 % av energianvändningen, medan den återstående energin används till ventilation, kylning och belysning. Därmed ställs belysningen i fokus: Enbart genom installation av ljuskällor med senaste teknik, anger ECE, sänks energiförbrukningen med i genomsnitt 20 % i nya köpcentra - och detta passar in perfekt på ERCO-konceptet med effektiv visuell komfort. Ljusplanerarna från LDE KOBER i Dortmund hade till uppgift att skapa en behaglig miljö invändigt med en blandning av dagsljus och accentuerat artificiellt ljus, men framförallt att ta fram ett iögonenfallande landmärke i stadsbilden genom ljussättning av byggnadens utsida. De översta våningsplanen i nybygget används som parkeringsplats och är utformade som attikavåningar. En beklädnad av varmttonad, perforerad metall ger byggnadens övre del ett intryck av elegans och lätthet. Nattetid ljussätts denna guldkimrande metallfasad med släpljus från Focalflood LED-fasadarmaturer. Byggnaden blir till ett

iögonenfallande landmärke i stadsbilden – med minimal energiförbrukning och minimalt underhållsbehov tack vare ERCOs LED-teknik.

På tomten till det nedlagda Thier-bryggeriet i Dortmund har ett nytt, attraktivt köpcentrum byggts under ledning av den erfarna innehavaren ECE Projektmanagement. Med sitt centrala läge tillför det ytterligare 33 000 m<sup>2</sup> butiksyta i innerstaden i den westfaliska metropolen. Attraktiva arkitektoniska element är en autentiskt rekonstruerad historisk fasad mot affärsgatan Westenhellweg och den utformningen av interiören som "hus inomhus". Ljusplanerarna från KOBEL Lichtplaner i Dortmund hade till uppgift att skapa en behaglig miljö invändigt med en blandning av dagsljus och accentuerat artificiellt ljus, men framförallt att ta fram ett iögonenfallande landmärke i stadsbilden genom ljussättning av byggnadens utsida.

Nattetid ljussätts denna guldskimrande metallfasad med släpljus från Focalflood LED fasadarmaturer. Byggnaden blir till ett iögonenfallande landmärke i stadsbilden - vid minimal energiförbrukning och minimalt underhållsbehov tack vare ERCOs LED-teknik.

De översta våningsplanen i nybygget används som parkeringsplats och är utformade som attikavåningar. En beklädnad av varmtonad, perforerad metall ger byggnadens övre del ett intryck av elegans och lätthet.



ERCO GmbH  
Brockhauser Weg 80-82  
58507 Lüdenscheid  
Germany  
Tel.: +49 2351 551 0  
Fax: +49 2351 551 300  
info@erco.com  
www.erco.com

ECE Center Thier-galleriet  
<https://www.erco.com/s/5265/sv>  
07.10.2019